

Reparaturanleitung Quante-Design -
GLATZ ALU-TWIST vor 2012



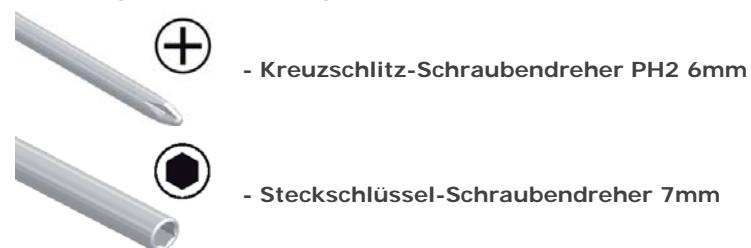
QUANTE - DESIGN GMBH & CO. KG
SCHWARZENWEG 9
59510 LIPPETAL
FON: 0 29 23 / 97 22 0
FAX: 0 29 23 / 97 22 28
www.quante-design.de
info@quante-design.de



Inhalt

| | |
|--|----|
| Benötigtes Werkzeug | 3 |
| Technik | 5 |
| Reparaturen | 6 |
| 1. Top auswechseln | 6 |
| 2. Schirmbezug wechseln | 7 |
| Schirmgestell reinigen | 7 |
| Montage Ersatzbezug | 8 |
| 3. Strebenverlängerung tauschen | 9 |
| 4. Strebe wechseln | 10 |
| Dachstrebe austauschen | 10 |
| Stützstrebe austauschen | 10 |
| 5. Krone austauschen | 11 |
| 7. Unterstock wechseln | 12 |
| 8. Oberstock wechseln | 12 |

Benötigtes Werkzeug



Genießen Sie den Sommer im Schatten Ihres GLATZ ALU-TWIST

Einen sonnigen Sommer wünscht Ihnen das Team von Quante-Design, Ihr autorisierter TECHNOLOGY PARTNER der GLATZ AG.

Ein umfangreiches Angebot an Ersatzbezügen und Ersatzteilen finden Sie unter:

www.glatz-sonnenschirm-shop.de



Technik

1 Top

2 Krone

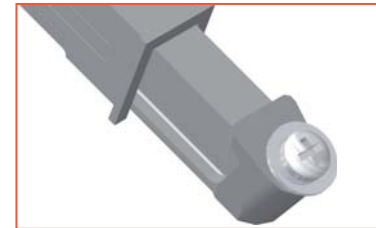
mit Aufnahme für Stifte der Dachstreben.

3 Schieber

mit Aufnahme für Stifte der Stützstreben.

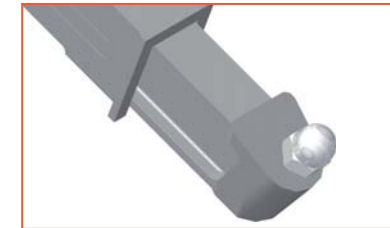
4 Strebe mit flexiblen Strebenverlängerungen

bestehend aus Dach- und Stützstrebe mit Stiften zum Einhängen in Schieber und Krone, sowie flexiblen Strebenenden.



a Variante Glatz

mit Schraube und Unterlegscheibe



b Variante QD

mit Gewindestift und Hutmutter

5 Schirmbezug

ist durch die flexiblen Strebenenden selbstspannend.

6 Oberstock

mit Knickgelenk, Schieber und Kurbelgehäuse.

Ein Austausch von Seilmechanik, Kurbelgetriebe, Knickgelenk, bzw. vom Schieber ist nicht möglich. Wir empfehlen bei Stoffklasse 4, 5 und 12 den Austausch des gesamten Oberstocks bzw. bei Stoffklasse 2 einen Neukauf des Sonnenschirms.

7 Unterstock

Reparaturen

Reparaturen werden am aufgestellten Schirm ausgeführt, um den Arbeitsaufwand zu minimieren.

Hinweis: Für einige Arbeitsschritte wird eine standfeste Bockleiter benötigt.

1. Top auswechseln

- 1 Schließen Sie das Schirmteil laut Bedienungsanleitung.
- 2 Lösen Sie den Schraubknopf und verringern die Höhe des Schirmteils.

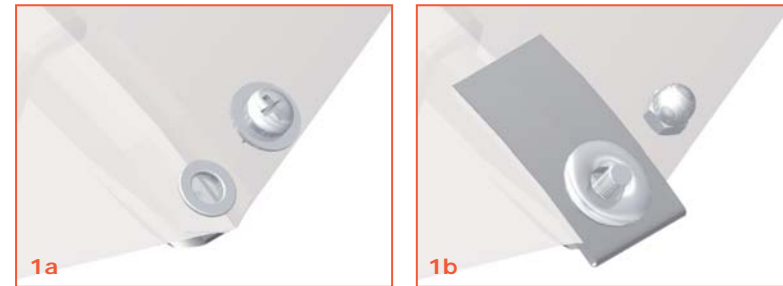


- 3 Schrauben Sie das Top durch Drehen gegen den Uhrzeigersinn aus der Schirmkrone heraus.
- 4 Fixieren Sie das Top durch Drehen im Uhrzeigersinn mit der Schirmkrone.

2. Schirmbezug wechseln

Werkzeug: Kreuzschlitz-Schraubendreher PH2 6mm (Variante Glatz) bzw. Steckschlüssel-Schraubendreher 7mm (Variante Quante-Design).

- 1a **Variante Glatz:** Lösen Sie die Schraube am Ende der Strebenverlängerung mit Hilfe des Kreuzschlitz-Schraubendrehers.
- 1b **Variante Quante-Design:** Lösen Sie die Muttermutter M4 am Ende der Strebenverlängerung mit Hilfe des Steckschlüssel-Schraubendrehers und heben den Schirmbezug vom Gewindestift ab.



- 2 Wiederholen Sie den Vorgang an allen Schirmstreben. Der Schirmbezug liegt nun locker auf.
- 3 Entfernen Sie das Top durch Drehen gegen den Uhrzeigersinn aus der Schirmkrone (vgl. Kapitel 1).
- 4 Heben Sie den Schirmbezug vom Schirmgestell ab.



Schirmgestell reinigen

- 1 Reinigen Sie das Schirmgestell und die Strebenverlängerungen laut Bedienungsanleitung um Verschmutzungen auf dem Ersatzbezug zu vermeiden.

Hinweis: Achten Sie darauf, dass keine Rückstände von Reinigern oder Schmierfetten am Schirmgestell verbleiben.

Montage Ersatzbezug

- 1 Decken Sie den Arbeitsbereich großflächig mit Folie ab.
- 2 Entfalten Sie den Ersatzbezug, so dass sich die sichtbaren Nähte auf der Innenseite des Schirmbezugs befinden.
- 3 Fassen Sie den Ersatzbezug mit einer Hand an der sich oben mittig befindenden Öffnung um diesen anzuheben.
- 4 Führen Sie mit der anderen Hand die untere Saumkante über das Schirmteil und stülpen die sich mittig im Schirmbezug befindende Öffnung über das Schirmgestell.



- 5 Schrauben Sie das Top in das Schirmteil ein (vgl. Kapitel 1).

Hinweis für quadratische/rechteckige Ersatzbezüge:

Richten Sie den Ersatzbezug so auf dem Schirmgestell aus, dass sich die Ecken des Schirmbezugs über den Eckstreben befinden.

6a Variante Glatz: Fassen Sie eine Ecke des Schirmbezugs, führen den dort befindlichen Niet (Stoffklasse 2) bzw. das Loch in der Lederverstärkung (Stoffklassen 4 & 5) über das Ende der Strebenverlängerung. Fixieren Sie den Schirmbezug mit Hilfe von Unterlegscheibe und Schraube im Loch der Strebenverlängerung.

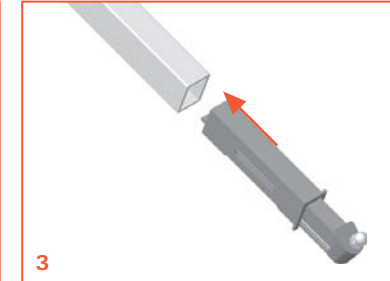
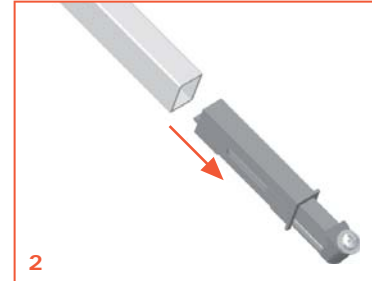
6b Variante Quante-Design: Fassen Sie eine Ecke des Schirmbezugs, führen den dort befindlichen Niet über den Gewindestift der Strebenverlängerung und fixieren den Schirmbezug mit Hilfe der Hutmutter.

- 7 Wiederholen Sie den Vorgang an allen Schirmstreben.

Das Schirmteil kann nun aufgespannt werden.

3. Strebenverlängerung tauschen

- 1 Lösen Sie den Schirmbezug von der betroffenen Strebe bzw. den betroffenen Streben (vgl. Kapitel 2).
- 2 Greifen Sie die Strebe an ihrem unteren Ende und ziehen die Strebenverlängerung aus dem Strebenende heraus.
- 3 Greifen Sie die Strebe an ihrem unteren Ende und schieben die Strebenverlängerung in das Strebenende ein.



- 4 Fixieren Sie den Schirmbezug am betroffenen Strebenende (vgl. Kapitel 2).

4. Strebe wechseln

Werkzeug: Kreuzschlitz-Schraubendreher PH2 6mm

Dachstrebe austauschen

- 1 Schrauben Sie das Top aus der Schirmkrone (vgl. Kapitel 1) und heben den Schirmbezug ab (vgl. Kapitel 2).
- 2 Entfernen Sie mit Hilfe des Kreuzschlitz-Schraubendrehers die Schrauben aus der Kronenoberseite und heben die Oberschale ab.
- 3 Heben Sie die Strebe(n) incl. Befestigungsstift aus der Unterschale der Schirmkrone heraus und lassen diese absinken.



- 4 Hängen Sie die neue(n) Strebe(n) incl. Befestigungsstift in die Unterschale der Krone ein.
- 5 Schließen Sie die Krone mit Hilfe der Oberschale und den Schrauben.

Stützstrebe austauschen

- 6 Entfernen Sie mit Hilfe des Kreuzschlitz-Schraubendrehers die Schrauben aus dem Schieber und heben die Oberschale ab.



- 7 Heben Sie die Strebe(n) incl. Befestigungsstift aus der Unterschale des Schiebers heraus und entfernen diese.
- 8 Hängen Sie die neue(n) Strebe(n) incl. Befestigungsstift in die Unterschale des Schiebers ein.

- 9 Schließen Sie den Schieber mit Hilfe der Oberschale und den Kreuzschlitzschrauben.
- 10 Fixieren Sie den Schirmbezug an den Strebenverlängerungen (vgl. Kapitel 2) und schrauben das Top in die Schirmkrone ein (vgl. Kapitel 1).

5. Krone austauschen

Werkzeug: Kreuzschlitz-Schraubendreher PH2 6mm

- 1 Schrauben Sie das Top aus der Schirmkrone (vgl. Kapitel 1), heben den Schirmbezug ab (vgl. Kapitel 1) und entfernen die Streben aus Schieber und Krone (vgl. Kapitel 4).
- 2 Entfernen Sie die Schraube unterhalb der Kronenunterschale mit Hilfe des Kreuzschlitz-Schraubendrehers und heben diese aus dem Oberstock heraus.



- 3 Schieben Sie die neue Kronenunterschale in den Oberstock ein.

Hinweis: Achten Sie darauf, dass der Führungzapfen an der Kronenunterseite in der Aussparung am Oberstock greift.

- 4 Fixieren Sie die Schraube unterhalb der Kronenunterschale mit Hilfe des Kreuzschlitz-Schraubendrehers um diese mit dem Oberstock zu verbinden.
- 5 Montieren Sie die Streben in Schieber und Krone (vgl. Kapitel 4), sowie den Schirmbezug (vgl. Kapitel 2) und schrauben das Top in die Schirmkrone (vgl. Kapitel 1).

6. Unterstock wechseln

- 1 Drücken Sie die Rastfeder unterhalb des Kurbelgehäuses und heben das Schirmteil vom Unterstock ab.
- 2 Legen Sie das Schirmteil auf einem sauberen und stabilen Untergrund ab.
- 3 Schieben Sie den neuen Unterstock auf das Schirmteil auf. Achten Sie darauf, dass die Rastfeder hörbar im Unterstock einrastet.
- 4 Richten Sie den Schirm auf, stellen diesen in die Befestigung und fixieren ihn wieder.

7. Oberstock wechseln

- 1 Schrauben Sie das Top aus der Schirmkrone (*vgl. Kapitel 1*), heben den Schirmbezug ab (*vgl. Kapitel 2*), und entfernen Streben (*vgl. Kapitel 4*), und Krone (*vgl. Kapitel 5*) vom Oberstock.
- 2 Trennen Sie den defekten Oberstock vom Unterstock ab (*vgl. Kapitel 6*).
- 3 Fixieren Sie den neuen Oberstock auf dem Unterstock (*vgl. Kapitel 6*).
- 4 Montieren Sie Krone (*vgl. Kapitel 5*), Streben (*vgl. Kapitel 4*) sowie den Schirmbezug (*vgl. Kapitel 2*) und schrauben das Top in die Schirmkrone (*vgl. Kapitel 1*).