

Reparaturanleitung Quante-Design -  
**GLATZ ALU-PUSH** vor 2012



**QUANTE** - DESIGN GMBH & CO. KG  
SCHWARZENWEG 9  
59510 LIPPETAL  
FON: 0 29 23 / 97 22 0  
FAX: 0 29 23 / 97 22 28  
[www.quante-design.de](http://www.quante-design.de)  
[info@quante-design.de](mailto:info@quante-design.de)



## Inhalt

<b>Benötigtes Werkzeug</b>	3
<b>Technik</b>	5
<b>Sonderausstattung Quante-Design</b>	5
<b>Reparaturen</b>	6
<b>1. Top auswechseln</b>	6
<b>2. Schirmbezug wechseln</b>	7
Schirmgestell reinigen	7
Montage Ersatzbezug	8
<b>3. Strebenverlängerung tauschen</b>	9
<b>4. Strebe wechseln</b>	10
Dachstrebe austauschen	10
Stützstrebe austauschen	10
<b>5. Krone austauschen</b>	11
<b>6. Schieber austauschen</b>	12
<b>7. Unterstock wechseln</b>	12
<b>8. Oberstock wechseln</b>	13
<b>9. Schraubknopf wechseln</b>	13
<b>10. Seilzug nachrüsten</b>	14
Aufhängung montieren	14
Montage Seil	16

## Benötigtes Werkzeug

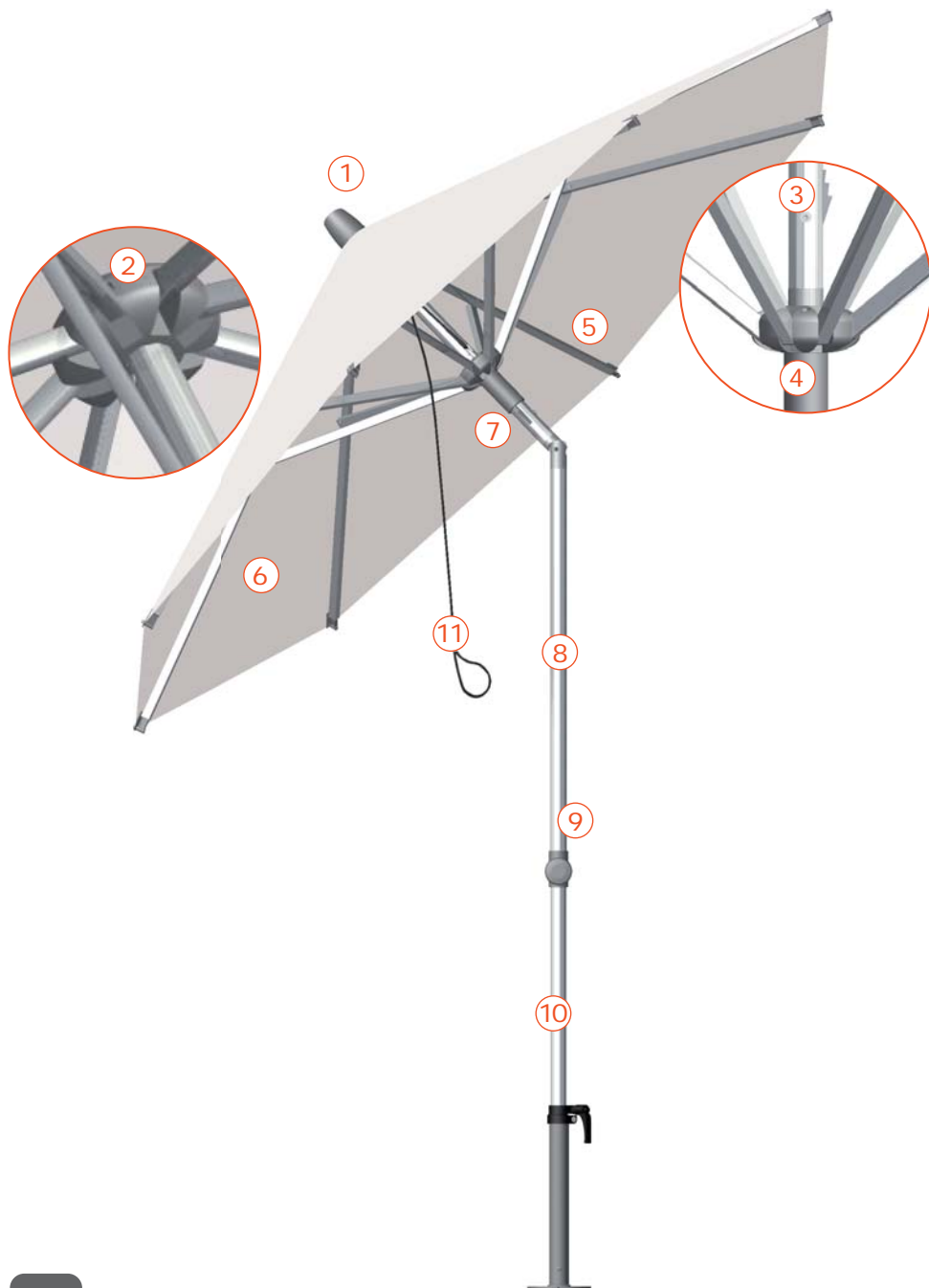


## Genießen Sie den Sommer im Schatten Ihres GLATZ ALU-PUSH

Einen sonnigen Sommer wünscht Ihnen das Team von Quante-Design, Ihr autorisierter TECHNOLOGY PARTNER der GLATZ AG.

Ein umfangreiches Angebot an Ersatzbezügen und Ersatzteilen finden Sie unter:

[www.glatz-sonnenschirm-shop.de](http://www.glatz-sonnenschirm-shop.de)



## Technik

### 1 Top

### 2 Krone

mit Aufnahme für Stifte der Dachstreben.

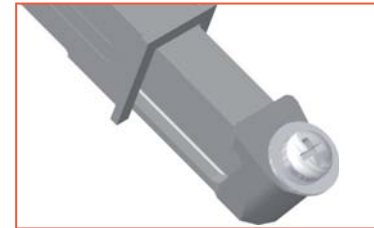
### 3 Arretierring für Schieber

### 4 Schieber

mit Aufnahme für Stifte der Stützstreben.

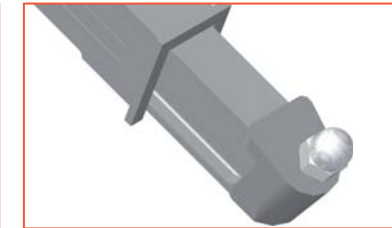
### 5 Strebe mit flexiblen Strebenverlängerungen

bestehend aus Dach- und Stützstrebe mit Stiften zum Einhängen in Schieber und Krone, sowie flexiblen Strebenenden.



#### a Variante Glatz

mit Schraube und Unterlegscheibe



#### b Variante QD

mit Gewindestift und Hutmutter

### 6 Schirmbezug

ist durch die flexiblen Strebenenden selbstspannend.

### 7 Knickgelenk

Ein Austausch des Knickgelenks ist nicht möglich. Wir empfehlen bei Stoffklasse 4, 5 und 12 den Austausch des gesamten Oberstocks bzw. bei Stoffklasse 2 einen Neukauf des Sonnenschirms.

### 8 Oberstock

mit Knickgelenk und Schraubknopf.

### 9 Schraubknopf

### 10 Unterstock

## Sonderausstattung Quante-Design:

### 11 Seilzug zum nachträglichen Einbau

Nicht im generellen Lieferumfang des Alu-Push enthalten.

Als Sonderausstattung für erhöhten Bedienkomfort beim Öffnen des Sonnenschirms.

## Reparaturen

Reparaturen werden am aufgestellten Schirm ausgeführt, um den Arbeitsaufwand zu minimieren.

**Hinweis:** Für einige Arbeitsschritte wird eine standfeste Bockleiter benötigt.

### 1. Top auswechseln

- 1 Schließen Sie das Schirmteil laut Bedienungsanleitung.
- 2 Lösen Sie den Schraubknopf und verringern die Höhe des Schirmteils.



- 3 Schrauben Sie das Top durch Drehen gegen den Uhrzeigersinn aus der Schirmkrone heraus.
- 4 Fixieren Sie das Top durch Drehen im Uhrzeigersinn mit der Schirmkrone.

### 2. Schirmbezug wechseln

**Werkzeug:** Kreuzschlitz-Schraubendreher PH2 6mm (Variante Glatz) bzw. Steckschlüssel-Schraubendreher 7mm (Variante Quante-Design).

- 1a **Variante Glatz:** Lösen Sie die Schraube am Ende der Strebenverlängerung mit Hilfe des Kreuzschlitz-Schraubendrehers.
- 1b **Variante Quante-Design:** Lösen Sie die Muttermutter M4 am Ende der Strebenverlängerung mit Hilfe des Steckschlüssel-Schraubendrehers und heben den Schirmbezug vom Gewindestift ab.



- 2 Wiederholen Sie den Vorgang an allen Schirmstreben. Der Schirmbezug liegt nun locker auf.
- 3 Entfernen Sie das Top durch Drehen gegen den Uhrzeigersinn aus der Schirmkrone (vgl. Kapitel 1).
- 4 Heben Sie den Schirmbezug vom Schirmgestell ab.



#### Schirmgestell reinigen

- 1 Reinigen Sie das Schirmgestell und die Strebenverlängerungen laut Bedienungsanleitung um Verschmutzungen auf dem Ersatzbezug zu vermeiden.

**Hinweis:** Achten Sie darauf, dass keine Rückstände von Reinigern oder Schmierfetten am Schirmgestell verbleiben.

### Montage Ersatzbezug

- 1 Decken Sie den Arbeitsbereich großflächig mit Folie ab.
- 2 Entfalten Sie den Ersatzbezug, so dass sich die sichtbaren Nähte auf der Innenseite des Schirmbezugs befinden.
- 3 Fassen Sie den Ersatzbezug mit einer Hand an der sich oben mittig befindenden Öffnung um diesen anzuheben.
- 4 Führen Sie mit der anderen Hand die untere Saumkante über das Schirmteil und stülpen die sich mittig im Schirmbezug befindende Öffnung über das Schirmgestell.



- 5 Schrauben Sie das Top in das Schirmteil ein (vgl. Kapitel 1).

#### Hinweis für quadratische/rechteckige Ersatzbezüge:

**Richten Sie den Ersatzbezug so auf dem Schirmgestell aus, dass sich die Ecken des Schirmbezugs über den Eckstreben befinden.**

**6a Variante Glatz:** Fassen Sie eine Ecke des Schirmbezugs, führen den dort befindlichen Niet (Stoffklasse 2) bzw. das Loch in der Lederverstärkung (Stoffklassen 4 & 5) über das Ende der Strebenverlängerung. Fixieren Sie den Schirmbezug mit Hilfe von Unterlegscheibe und Schraube im Loch der Strebenverlängerung.

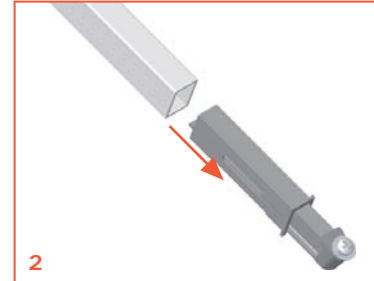
**6b Variante Quante-Design:** Fassen Sie eine Ecke des Schirmbezugs, führen den dort befindlichen Niet über den Gewindestift der Strebenverlängerung und fixieren den Schirmbezug mit Hilfe der Hutmutter.

- 7 Wiederholen Sie den Vorgang an allen Schirmstreben.

**Das Schirmteil kann nun aufgespannt werden.**

### 3. Strebenverlängerung tauschen

- 1 Lösen Sie den Schirmbezug von der betroffenen Strebe bzw. den betroffenen Streben (vgl. Kapitel 2).
- 2 Greifen Sie die Strebe an ihrem unteren Ende und ziehen die Strebenverlängerung aus dem Strebenende heraus.
- 3 Greifen Sie die Strebe an ihrem unteren Ende und schieben die Strebenverlängerung in das Strebenende ein.



- 4 Fixieren Sie den Schirmbezug am betroffenen Strebenende (vgl. Kapitel 2).

## 4. Strebe wechseln

**Werkzeug:** Kreuzschlitz-Schraubendreher PH2 6mm

### Dachstrebe austauschen

- 1 Schrauben Sie das Top aus der Schirmkrone (vgl. Kapitel 1) und heben den Schirmbezug ab (vgl. Kapitel 2).
- 2 Entfernen Sie mit Hilfe des Kreuzschlitz-Schraubendrehers die Schrauben aus der Kronenoberseite und heben die Oberschale ab.
- 3 Heben Sie die Strebe(n) incl. Befestigungsstift aus der Unterschale der Schirmkrone heraus und lassen diese absinken.



- 4 Hängen Sie die neue(n) Strebe(n) incl. Befestigungsstift in die Unterschale der Krone ein.
- 5 Schließen Sie die Krone mit Hilfe der Oberschale und den Schrauben.

### Stützstrebe austauschen

- 6 Entfernen Sie mit Hilfe des Kreuzschlitz-Schraubendrehers die Schrauben aus dem Schieber und heben die Oberschale ab.



- 7 Heben Sie die Strebe(n) incl. Befestigungsstift aus der Unterschale des Schiebers heraus und entfernen diese.
- 8 Hängen Sie die neue(n) Strebe(n) incl. Befestigungsstift in die Unterschale des Schiebers ein.

- 9 Schließen Sie den Schieber mit Hilfe der Oberschale und den Kreuzschlitzschrauben.

- 10 Fixieren Sie den Schirmbezug an den Strebenverlängerungen (vgl. Kapitel 2) und schrauben das Top in die Schirmkrone ein (vgl. Kapitel 1).

## 5. Krone austauschen

**Werkzeug:** Kreuzschlitz-Schraubendreher PH2 6mm

- 1 Schrauben Sie das Top aus der Schirmkrone (vgl. Kapitel 1), heben den Schirmbezug ab (vgl. Kapitel 1) und entfernen die Streben aus Schieber und Krone (vgl. Kapitel 4).
- 2 Entfernen Sie die Schraube unterhalb der Kronenunterschale mit Hilfe des Kreuzschlitz-Schraubendrehers und heben diese aus dem Oberstock heraus.



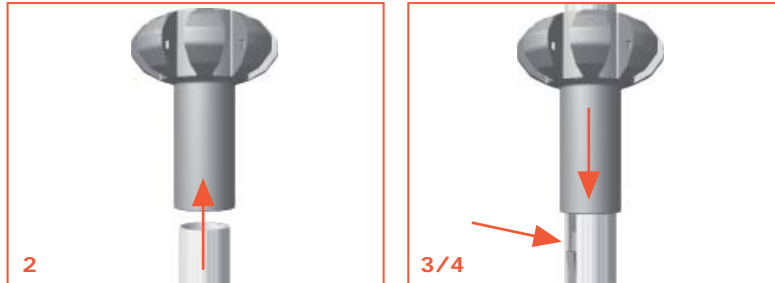
- 3 Schieben Sie die neue Kronenunterschale in den Oberstock ein.

**Hinweis:** Achten Sie darauf, dass der Führungzapfen an der Kronenunterseite in der Aussparung am Oberstock greift.

- 4 Fixieren Sie die Schraube unterhalb der Kronenunterschale mit Hilfe des Kreuzschlitz-Schraubendrehers um diese mit dem Oberstock zu verbinden.
- 5 Montieren Sie die Streben in Schieber und Krone (vgl. Kapitel 4), sowie den Schirmbezug (vgl. Kapitel 2) und schrauben das Top in die Schirmkrone (vgl. Kapitel 1).

## 6. Schieber austauschen

- 1 Schrauben Sie das Top aus der Schirmkrone (vgl. Kapitel 1), heben den Schirmbezug ab (vgl. Kapitel 2), und entfernen Streben (vgl. Kapitel 4) und Krone (vgl. Kapitel 5).
- 2 Heben Sie den defekten Schieber vom Oberstock ab.
- 3 Führen Sie den neuen Schieber über den Oberstock.
- 4 Drücken Sie den Knopf des Schiebers und führen diesen weiter über den Arretierring herunter.



- 5 Der Schieber lässt sich bis zum Schraubknopf herunterführen.
- 6 Montieren Sie Krone (vgl. Kapitel 5) und Streben (vgl. Kapitel 4) sowie den Schirmbezug (vgl. Kapitel 2) und schrauben das Top in die Schirmkrone (vgl. Kapitel 1).

## 7. Unterstock wechseln

- 1 Lösen Sie mit einer Hand den Schraubknopf am geschlossenen Schirm und heben mit der anderen Hand das Schirmteil vom Unterstock ab.
- 2 Legen Sie das Schirmteil auf einem sauberen und stabilen Untergrund ab.
- 3 Schieben Sie den neuen Unterstock in das Schirmteil ein und fixieren diesen über den Schraubknopf.
- 4 Richten Sie den Schirm auf, stellen diesen in die Befestigung und fixieren ihn wieder.
- 5 Stellen Sie die notwendige Höhe des Sonnenschirm ein, indem Sie die Länge des Unterstocks mit Hilfe des Schraubknopfes variieren > vgl. Bedienungsanleitung.

## 8. Oberstock wechseln

- 1 Schrauben Sie das Top aus der Schirmkrone (vgl. Kapitel 1), heben den Schirmbezug ab (vgl. Kapitel 2), und entfernen Streben (vgl. Kapitel 4), Krone (vgl. Kapitel 5) und Schieber (vgl. Kapitel 6) vom Oberstock.
- 2 Trennen Sie den defekten Oberstock vom Unterstock ab.
- 3 Fixieren Sie den neuen Oberstock auf dem Unterstock.
- 4 Montieren Sie Schieber (vgl. Kapitel 6), Krone (vgl. Kapitel 5), Streben (vgl. Kapitel 4) sowie den Schirmbezug (vgl. Kapitel 2) und schrauben das Top in die Schirmkrone (vgl. Kapitel 1).

## 9. Schraubknopf wechseln

**Werkzeug: Schlagholz, Schonhammer, Fügeklebstoff**

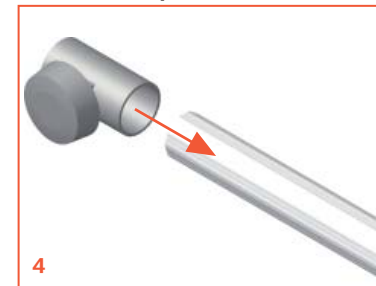
- 1 Entfernen Sie das Schirmteil vom Unterstock und legen dieses auf einem sauberen und stabilen Untergrund ab (vgl. Kapitel 7).
- 2 Entfernen Sie den defekten Schraubknopf mit Hilfe von Schlagholz und Schonhammer vom Schirmteil.
- 3 Verteilen Sie geeigneten Fügeklebstoff (z.B. [www.loctite.de](http://www.loctite.de) oder [www.petec.de](http://www.petec.de)) auf den unteren 2,5 cm des Oberstocks.

**Hinweis: Achten Sie auf die Schutz- und Verarbeitungshinweise des Klebstoffherstellers.**

- 4 Schieben Sie den Schraubknopf auf den Oberstock auf, bis dieser an der Verjüngung der Innenseite anschlägt.

Eventuell sind einige Schläge mit dem Schonhammer nötig.

**Hinweis: Schlagen Sie nicht direkt mit dem Hammer auf den Schraubknopf. Verwenden Sie das Schlagholz zum Schutz des Schraubknopfes.**



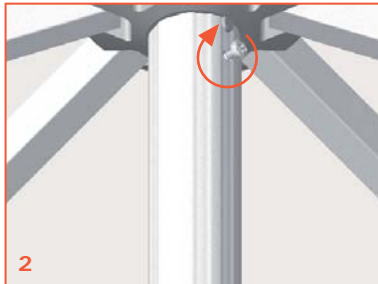
- 5 Austretender Klebstoff muss nach Herstellerangaben entfernt werden.

## 10. Seilzug nachrüsten

**Werkzeug:** Kreuzschlitz-Schraubendreher PH2 6mm,  
Bohrmaschine mit Metallbohrer 4,2 mm, Nietzange, Kombizange

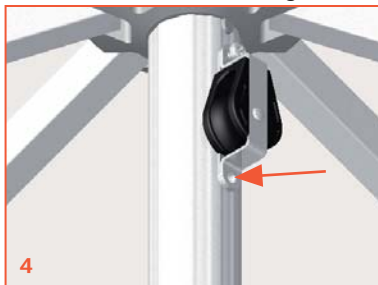
### Aufhängung montieren

- 1 Öffnen Sie den Schirm laut Bedienungsanleitung.
- 2 Entfernen Sie die Schraube unterhalb der Kronenunterschale mit Hilfe des Kreuzschlitz-Schraubendrehers.
- 3 Fixieren Sie den oberen Punkt der Seilrolle mit Hilfe der Schraube am Schirmgestell.



- 4 Bohren Sie mit Hilfe der Bohrmaschine mit Metallbohrer 4,2 mm das untere Befestigungsloch für die Seilrolle in den Oberstock des Schirmteils hinein.

- 5 Fixieren Sie die Seilrolle mit Hilfe einer Nietzange über einen Blindniet 4mm am Schirmgestell.

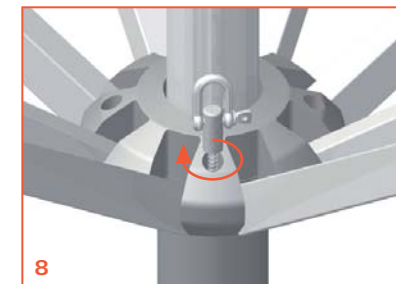
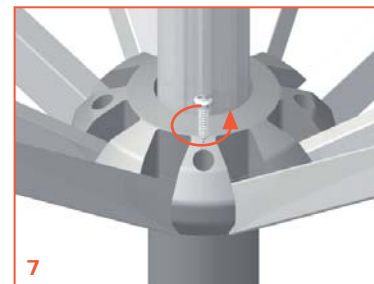


- 6 Montieren Sie Seilstift und Schäkel miteinander.



- 7 Entfernen Sie die senkrecht unter der montierten Seilrolle befindliche Schraube mit Hilfe des Kreuzschlitz-Schraubendrehers aus dem Schieber.

- 8 Drehen Sie an Stelle der Schraube den vormontierten Seilstift komplett in den Schieber ein.

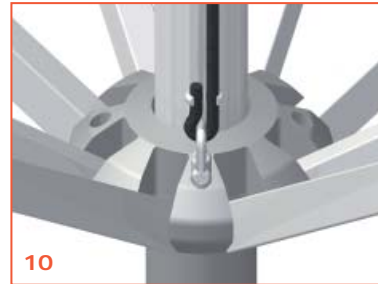
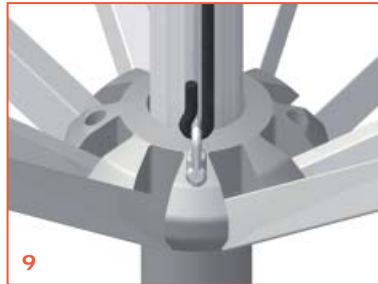




## Montage Seil

**9** Führen Sie das Seil durch den Schäkel des Seilstiftes.

**10** Legen Sie die so entstandene Schlaufe in die Würgeklemme und pressen diese mit Hilfe der Kombizange zusammen. Das Seil ist nun fixiert.



**11** Führen Sie das andere Seilende über die Seilrolle.

**12** Bilden Sie mit dem Seilende eine Schlaufe von ca. 15 cm und legen diese in die Würgeklemme.



**13** Pressen Sie die Klemme mit Hilfe einer Kombizange zusammen.

**Der Seilzug zum leichteren Öffnen des Schirmteils ist nun installiert.**