



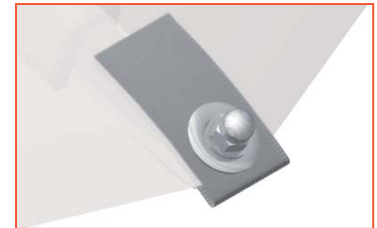
Montageanleitung

Ersatzbezug - SUNCOMFORT FLEX-ROOF

- 1 Mittelstrebe
- 2 Eckgelenk Mittelstrebe
- 3 Eckstreben



3a Variante Glatz
mit Schraube und Unterlegscheibe



3b Variante QD
mit Gewindestift und Hutmutter



Schirmbezug wechseln

Werkzeug: Kreuzschlitz-Schraubendreher PH2 6mm (Variante Glatz) bzw. Steckschlüssel-Schraubendreher 7mm (Variante Quante-Design).

Schirmbezug demontieren

1 Öffnen Sie das Schirmteil laut Bedienungsanleitung und lösen Sie vorhandene Klettverschlüsse/Bänder des Schirmbezugs von der Mittelstrebe.

2 Schließen Sie das Schirmteil laut Bedienungsanleitung.

3a Variante Glatz: Lösen Sie die Schraube am Strebenende mit Hilfe des Kreuzschlitz-Schraubendrehers.

Hinweis: An den Eckgelenken der Mittelstrebe werden die Niete des Schirmbezuges mit der Hilfe von Klettverschluss-Laschen kaschiert. Diese müssen im Vorfeld geöffnet werden um die Schrauben heraus zu drehen.

3b Variante Quante-Design: Lösen Sie die Hutmutter M4 Strebenende mit Hilfe des Steckschlüssel-Schraubendrehers 7mm und heben den Schirmbezug vom Gewindestift ab.

4 Wiederholen Sie den Vorgang an allen Schirmstreben. Der Schirmbezug lässt sich nun entfernen.

5 Entfernen Sie den Schirmbezug vom Schirmgestell.

Schirmgestell reinigen

1 Reinigen Sie Schirmgestell und Streben laut Bedienungsanleitung um Verschmutzungen auf dem Ersatzbezug zu vermeiden.

Hinweis: Achten Sie darauf, dass keine Rückstände von Reinigern oder Schmierfetten am Schirmgestell verbleiben.

Nachrüsten der Strebenverlängerungen

Hinweis: Für Ersatzbezüge der Stoffklasse 41 sollten die Strebenverlängerungen nachträglich mit Gewindestiften ausgestattet werden.

1 Drehen Sie hierzu je eine Hutmutter auf das Maschinengewinde des Gewindestiftes auf.

2 Schrauben Sie den vormontierten Gewindestift mit Hilfe des Steckschlüssels in das Loch der Strebenverlängerung ein.

3 Drehen Sie die Hutmutter vom Gewindestift ab.

Montage Ersatzbezug

1 Entfalten Sie den Ersatzbezug.

2 Richten Sie den Ersatzbezug so am Schirmgestell aus, dass sich die Ecken des Schirmbezugs über den Eckstreben befinden.

3a Variante Glatz: Fassen Sie eine Ecke des Schirmbezugs, führen den dort befindlichen Niet über das Strebenende. Fixieren Sie den Schirmbezug mit Hilfe von Unterlegscheibe und Schraube im Loch des Strebenendes.

Hinweis: An den Eckgelenken der Mittelstrebe werden die Niete des Schirmbezuges mit der Hilfe von Klettverschluss-Laschen kaschiert. Diese müssen im Vorfeld geöffnet werden um die Schrauben zu fixieren.

3b Variante Quante-Design: Fassen Sie eine Ecke des Schirmbezugs, führen den dort befindlichen Niet über den Gewindestift des Strebenendes und fixieren den Schirmbezug mit Hilfe der Hutmutter.

4 Wiederholen Sie den Vorgang an allen Schirmstreben.

Das Schirmteil kann nun aufgespannt werden

