

Bedienungsanleitung Mittelstockschirm -  
**PALAZZO® STYLE**



**QUANTE** - DESIGN GMBH & CO. KG  
SCHWARZENWEG 9  
59510 LIPPETAL  
FON: 0 29 23 / 97 22 0  
FAX: 0 29 23 / 97 22 28  
[www.quante-design.de](http://www.quante-design.de)  
[info@quante-design.de](mailto:info@quante-design.de)



## Inhalt

<b>Sicherheitshinweise</b>	3
<b>Technik</b>	5
<b>Aufbau</b>	5
<b>Bedienung</b>	6
Schirmteil öffnen	6
Schirmteil schließen	6
Schirm sichern	7
Schirmteil nachspannen	8
<b>Nichtgebrauch</b>	9
<b>Pflege</b>	9
<b>Reinigung</b>	10
<b>Lebensdauer</b>	10

Genießen Sie den Sommer im Schatten Ihres

**PALAZZO® STYLE**

Einen sonnigen Sommer wünscht Ihnen das Team von Quante-Design.

## Sicherheitshinweise

Die Sicherheitsvorschriften bilden zusammen mit den technischen Informationen für Montage und Bedienung die Grundlage zum bestimmungsgemäßen Gebrauch des Sonnenschirms in privaten, gewerblichen und öffentlichen Räumen. Sie sind vor Montage und Gebrauch des Schirms zur Kenntnis zu nehmen, zu befolgen und für den späteren Bedarf aufzubewahren.

Eine Missachtung von Sicherheitsvorschriften und Anweisungen kann gravierende Schäden an Personen und Material zur Folge haben, für welche die Quante-Design GmbH & Co. KG ausdrücklich jede Haftung oder Gewährleistungspflicht ausschließt.

**Achtung: Bei auffrischendem Wind oder nahenden Sturmböen ist der Schirm zu schließen. Unbeaufsichtigte Schirme dürfen nicht geöffnet bleiben. Unverhofft auftretender Starkwind kann Schäden verursachen.**

### Allgemeines

Beachten Sie die Bedienungsanleitung.

Stellen Sie den Sonnenschirm nie ungesichert an eine Wand, er könnte ins Rutschen kommen und umstürzen.

Vor dem Öffnen und Schließen prüfen Sie, ob sich ein Hindernis im Öffnungsbereich des Schirms befindet.

Der Schirm darf nicht abgeändert oder mit fremdem Material behängt werden, da sich Standfestigkeit und Schließfunktion verschlechtern könnten.

Verwenden Sie den Schirm nur in unbeschädigtem Zustand, achten Sie auf Störungen und veranlassen Sie deren fachmännische Behebung vor weiterem Gebrauch.

Verwenden Sie nur Original Zubehör und Ersatzteile, um Gewähr für Sicherheit und einwandfreie Funktion zu erhalten.

### Verwendung

Der PALAZZO® STYLE ist ausschließlich als wetterbeständiger Sonnenschutz bestimmt. Die Windfestigkeit des aufgespannten Schirms ist begrenzt.

### Elektroinstallation

Die Schirme müssen unter Einhaltung örtlicher Bestimmungen von einem ausgewiesenen Fachbetrieb an das Stromnetz angeschlossen werden.

### Verankerung

Die Bodenverankerung ist gemäß den technischen Informationen einzubauen.

Wir empfehlen den Einbau einer Bodenhülse.



## Technik

### 1 Bodenverankerung

Sockelständer bzw. Bodenhülse mit Standrohr zur Aufnahme des Schirmmasten.

Wir empfehlen den Einbau einer Bodenhülse.

### 2 Schirmmast

### 3 Handkurbel

### 4 Schirmteil

An den variablen Enden der Schirmstreben lässt sich der Stoffbezug jederzeit nachspannen.

## Aufbau

**Hinweis:** Für die Montage des Sonnenschirms werden **mindestens zwei Personen benötigt.**

**A** Stellen Sie die Boden- oder Systemplatte bzw. den Sockelständer auf oder setzen Sie die Bodenhülse ein > siehe Informationsblatt Bodenhülse.

**B** Richten Sie den Schirm mit vormontiertem Standrohr bzw. Standrohr mit Klemmflansch auf, bis dieser senkrecht auf dem Flansch der Bodenverankerung steht.

**C** Fixieren Sie das Standrohr mit dem Flansch der Befestigung indem Sie die Zylinderkopfschrauben (Standrohr M4/M8) bzw. die Senkkopfschrauben (Standrohr mit Klemmflansch) leicht anziehen.

**D** Richten Sie den Schirmmast über die im Standrohr befindlichen Gewindestifte lotrecht aus.

**E** Die Ausrichtung des Schirmteils erfolgt über den Langloch- bzw. Klemmflansch des jeweiligen Standrohrs.

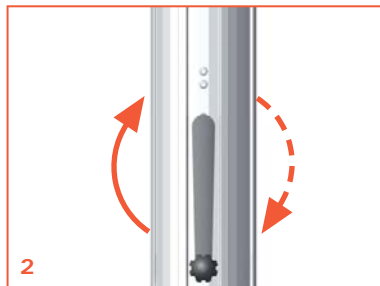
**F** Ziehen Sie nun die Zylinderkopf-, Senkkopfschrauben fest an.

## Bedienung

### Schirmteil öffnen

**Achtung:** Prüfen Sie, ob sich ein Hindernis im Öffnungsbereich des Schirms befindet.

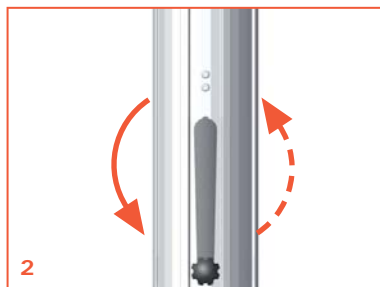
- 1 Nehmen Sie den Bindegurt ab und spreizen die Dachstreben und Stoffbahnen vor (etwas auseinanderziehen).
- 2 Setzen Sie die Handkurbel in die Öffnung am Schirmmasten ein und kurbeln Sie im Uhrzeigersinn bis der Stoffbezug straff gespannt ist.



**Hinweis:** Nehmen Sie die Handkurbel bei Nichtgebrauch ab, um eine unbefugte Bedienung und mögliche Personenschäden zu vermeiden.

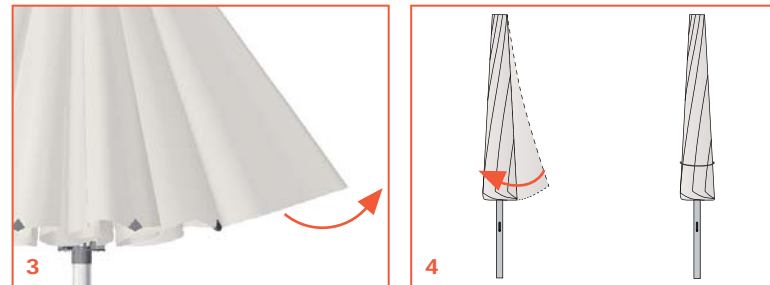
### Schirmteil schließen

- 1 Setzen Sie die Handkurbel in die Öffnung am Schirmmasten ein.
- 2 Kurbeln Sie gegen den Uhrzeigersinn bis das Schirmteil geschlossen ist.



### Schirm sichern

- 3 Ziehen Sie die Stoffbahnen vollständig zwischen den Schirmstreben hervor.
- 4 Wickeln Sie die Stoffbahnen lagenweise eng um das Schirmteil bzw. um den Schirmmast und sichern es mit dem mitgelieferten Bindegurt.



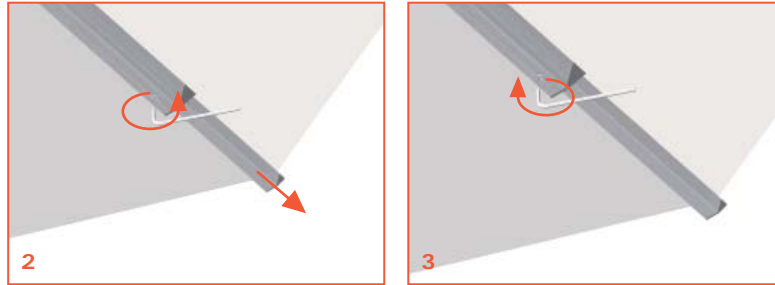
- 5 Ziehen Sie die Schutzhülle über den trockenen Schirm.

**Achtung:** Um eine vorzeitige Abnutzung und Scheuerschäden zu vermeiden, wickeln Sie den Schirmbezug immer korrekt auf.

**Hinweis:** Schutzhülle nur über einen trockenen Schirm überziehen! Nass gewordene Schirme öffnen und erst trocknen lassen.

### Schirmteil nachspannen

- 1 Öffnen Sie den Schirm halb.
- 2 Lösen Sie die Schraube am unteren Teil der Dachstreben mit Hilfe eines 4-er Innensechskantschlüssels und ziehen die Strebenverlängerung ein Stück weit raus.



- 3 Ziehen Sie die Schraube wieder fest an.

**Hinweis: Ein gut gespannter Schirm ist windstabil. Lose aufliegende Schirmbezüge führen zu erhöhten Windgeräuschen und einem verstärkten Verschleiß der Schirmkonstruktion.**

### Nichtgebrauch

Bei kurzem Nichtgebrauch schließen Sie das Schirmteil laut Bedienungsanleitung und decken es mit der Schutzhülle ab.

### Pflege

#### Schirmbespannung

- losen Schmutz (z.B. Feinstaub, Blütenpollen) mit einer weichen Bürste abbürsten oder absaugen
- Laub entfernen und trockene Vogel-, Insektenexkrementen abbürsten (Ausgangspunkt für mikrobiellen Befall)
- regelmäßiges Abspülen mit reichlich Wasser beugt stärkeren Verschmutzungen vor
- bei stärkerer Verschmutzung: Schirme vornässen, mit milder Seifenlauge und einem Schwamm oder einer weichen Bürste abreiben, anschließend mit viel Wasser nachspülen, um Rückstände auf dem Schirm zu verhindern
- bei Veralgung: Schirme vornässen, mit Algenentferner einsprühen und einwirken lassen, anschließend mit viel Wasser nachspülen, um Rückstände auf dem Schirm zu verhindern
- nur vollständig trockene Schirme schließen um Stockflecken zu vermeiden
- Spannen Sie den Schirmbezug regelmäßig nach, um Beschädigungen am Schirmbezug und einen erhöhten Verschleiß am Schirmgestell zu vermeiden

#### Schirmgestell

- Schraubverbindungen, Splinte und bewegliche Teile überprüfen
- drehbare Teile mit Siliconspray pflegen
- mit mildem Reinigungsmittel reinigen
- bei starken Verschmutzungen helfen Lackreiniger und Lackpolitur aus dem Kfz-Bereich

## Reinigung

- tensidfreie Reinigungsmittel
- Feinwaschmittel flüssig

**Hinweis: Reiniger immer an kleinen Stellen ausprobieren. Keine Gewähr oder Haftung für den Erfolg oder Schäden!**

### Ungeeignete Reinigungsverfahren

- heißes Wasser kann zum Einlaufen der Stoffe führen
- Hochdruckreiniger: zerstört die Imprägnierung
- Waschmaschine: erzeugt Knickfalten im Schirmbezug und zerstört Imprägnierung und Nähte
- scheuernde oder saure Reinigungsmittel (Flüssigreiniger können Scheuermittel enthalten!)

## Lebensdauer

Die Lebensdauer Ihres Schirms bestimmen Sie selbst. Betreiben Sie Ihren Schirm nur unter Aufsicht.

Alle Befestigungsschrauben sind regelmäßig zu kontrollieren und nachzuziehen!