

Bedienungsanleitung Mittelstockschirm -
PALAZZO[®] M16



 **QUANTE - DESIGN GMBH & CO. KG**
SCHWARZENWEG 9
59510 LIPPETAL
FON: 0 29 23 / 97 22 0
FAX: 0 29 23 / 97 22 28
www.quante-design.de
info@quante-design.de



Inhalt

Sicherheitshinweise	3
Technik	5
Aufbau	5
Bedienung	6
Schirmteil öffnen	6
Schirmteil schließen	6
Schirm sichern	7
Nichtgebrauch	8
Pflege	8
Reinigung	9
Lebensdauer	9

Sicherheitshinweise

Die Sicherheitsvorschriften bilden zusammen mit den technischen Informationen für Montage und Bedienung die Grundlage zum bestimmungsgemäßen Gebrauch des Sonnenschirms in privaten, gewerblichen und öffentlichen Räumen. Sie sind vor Montage und Gebrauch des Schirms zur Kenntnis zu nehmen, zu befolgen und für den späteren Bedarf aufzubewahren.

Eine Missachtung von Sicherheitsvorschriften und Anweisungen kann gravierende Schäden an Personen und Material zur Folge haben, für welche die Quante-Design GmbH & Co. KG ausdrücklich jede Haftung oder Gewährleistungspflicht ausschließt.

Achtung: Bei auffrischendem Wind oder nahenden Sturmböen ist der Schirm zu schließen. Unbeaufsichtigte Schirme dürfen nicht geöffnet bleiben. Unverhofft auftretender Starkwind kann Schäden verursachen.

Allgemeines

Beachten Sie die Bedienungsanleitung.

Stellen Sie den Sonnenschirm nie ungesichert an eine Wand, er könnte ins Rutschen kommen und umstürzen.

Vor dem Öffnen und Schließen prüfen Sie, ob sich ein Hindernis im Öffnungsbereich des Schirms befindet.

Der Schirm darf nicht abgeändert oder mit fremdem Material behängt werden, da sich Standfestigkeit und Schließfunktion verschlechtern könnten.

Verwenden Sie den Schirm nur in unbeschädigtem Zustand, achten Sie auf Störungen und veranlassen Sie deren fachmännische Behebung vor weiterem Gebrauch.

Verwenden Sie nur Original Zubehör und Ersatzteile, um Gewähr für Sicherheit und einwandfreie Funktion zu erhalten.

Verwendung

Der PALAZZO® M16 ist ausschließlich als wetterbeständiger Sonnenschutz bestimmt. Die Windfestigkeit des aufgespannten Schirms ist begrenzt.

Elektroinstallation

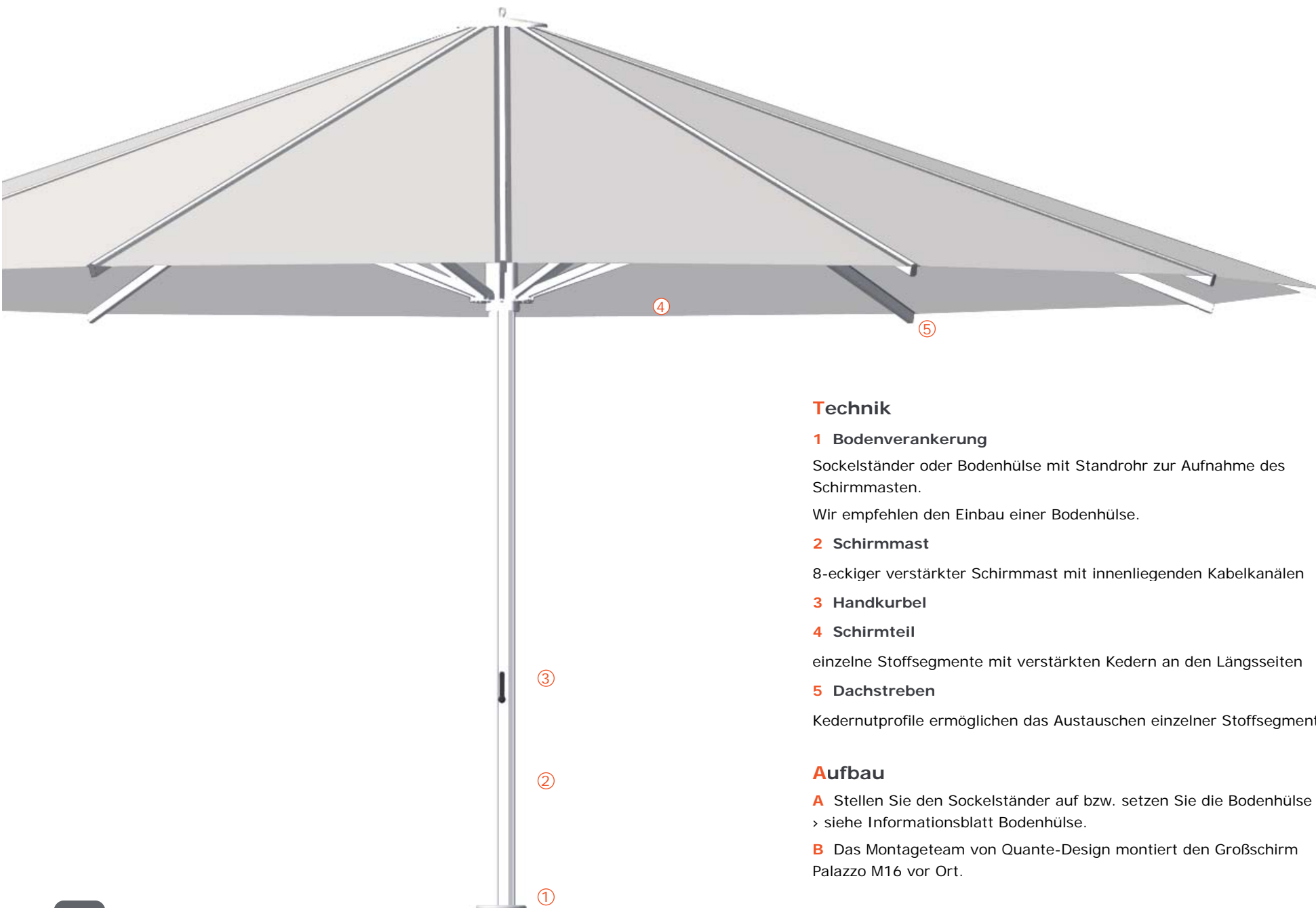
Die Schirme müssen unter Einhaltung örtlicher Bestimmungen von einem ausgewiesenen Fachbetrieb an das Stromnetz angeschlossen werden.

Verankerung

Die Bodenverankerung ist gemäß den technischen Informationen einzubauen. Wir empfehlen den Einbau einer Bodenhülse.

Genießen Sie den Sommer im Schatten Ihres PALAZZO® M16

Einen sonnigen Sommer wünscht Ihnen das Team von Quante-Design.



Technik

1 Bodenverankerung

Sockelständer oder Bodenhülse mit Standrohr zur Aufnahme des Schirmmasten.

Wir empfehlen den Einbau einer Bodenhülse.

2 Schirmmast

8-eckiger verstärkter Schirmmast mit innenliegenden Kabelkanälen

3 Handkurbel

4 Schirmteil

einzelne Stoffsegmente mit verstärkten Kedern an den Längsseiten

5 Dachstreben

Kedernutprofile ermöglichen das Austauschen einzelner Stoffsegmente

Aufbau

A Stellen Sie den Sockelständer auf bzw. setzen Sie die Bodenhülse ein
> siehe Informationsblatt Bodenhülse.

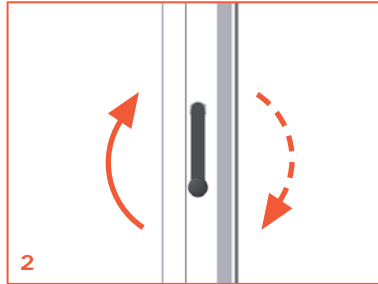
B Das Montageteam von Quante-Design montiert den Großschirm Palazzo M16 vor Ort.

Bedienung

Schirmteil öffnen

Achtung: Prüfen Sie, ob sich ein Hindernis im Öffnungsbereich des Schirms befindet.

- 1 Nehmen Sie den Bindegurt ab und lockern Sie Dachstreben und Stoffbahnen.
- 2 Setzen Sie die Handkurbel in die Öffnung des Schirmmastes und drücken Sie eine Eckstrebe leicht nach außen.

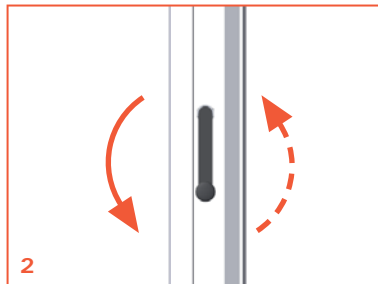


- 3 Kurbeln Sie zeitgleich im Uhrzeigersinn das Schirmteil auf, bis der Schirmbezug straff gespannt ist.

Hinweis: Nehmen Sie die Handkurbel bei Nichtgebrauch ab, um eine unbefugte Bedienung und Personenschäden zu vermeiden.

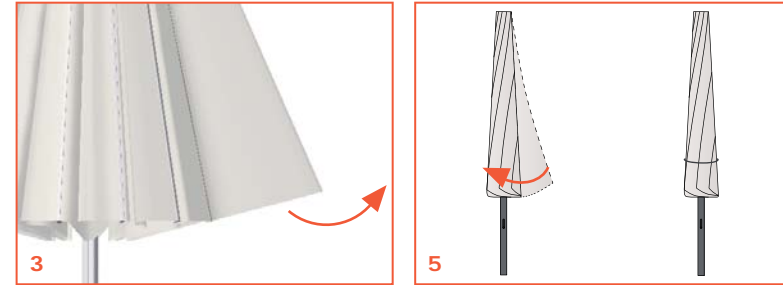
Schirmteil schließen

- 1 Setzen Sie die Handkurbel in die Öffnung des Schirmmastes.
- 2 Kurbeln Sie gegen den Uhrzeigersinn bis die Streben ca. 70 cm Abstand zum Masten haben.



Schirm sichern

- 3 Ziehen Sie alle Stoffbahnen einzeln bis zur Schirmspitze zwischen den Streben hervor.
- 4 Kurbeln Sie nun gegen den Uhrzeigersinn bis der Schirm geschlossen ist.



- 5 Wickeln Sie die Stoffbahnen lagenweise eng um das Schirmteil bzw. um den Schirmmasten und sichern es mit dem mitgelieferten Bindegurt.
- 6 Ziehen Sie die Schutzhülle über den trockenen Schirm.

Achtung: Um eine vorzeitige Abnutzung und Scheuerschäden zu vermeiden, ziehen Sie die Stoffbahnen immer einzeln bis zur Schirmspitze heraus. Wickeln Sie den Schirmbezug immer korrekt auf.

Hinweis: Schutzhülle nur über einen trockenen Schirm überziehen! Nass gewordene Schirme öffnen und erst trocknen lassen.

Nichtgebrauch

Bei kurzem Nichtgebrauch schließen Sie das Schirmteil laut Bedienungsanleitung und decken es mit der Schutzhülle ab.

Pflege

Schirmbespannung

- losen Schmutz (z.B. Feinstaub, Blütenpollen) mit einer weichen Bürste abbürsten oder absaugen
- Laub entfernen und trockene Vogel-, Insektenexkremate abbürsten (Ausgangspunkt für mikrobiellen Befall)
- regelmäßiges Abspülen mit reichlich Wasser beugt stärkeren Verschmutzungen vor
- bei stärkerer Verschmutzung: Schirme vornässen, mit milder Seifenlauge und einem Schwamm oder einer weichen Bürste abreiben, anschließend mit viel Wasser nachspülen, um Rückstände auf dem Schirm zu verhindern
- bei Veralgung: Schirme vornässen, mit Algenentferner einsprühen und einwirken lassen, anschließend mit viel Wasser nachspülen, um Rückstände auf dem Schirm zu verhindern
- nur vollständig trockene Schirme schließen um Stockflecken zu vermeiden
- Spannen Sie den Schirmbezug regelmäßig nach, um Beschädigungen am Schirmbezug und einen erhöhten Verschleiß am Schirmgestell zu vermeiden

Schirmgestell

- Schraubverbindungen, Splinte und bewegliche Teile überprüfen
- drehbare Teile mit Siliconspray pflegen
- mit mildem Reinigungsmittel reinigen
- bei starken Verschmutzungen helfen Lackreiniger und Lackpolitur aus dem Kfz-Bereich

Reinigung

- tensidfreie Reinigungsmittel
- Feinwaschmittel flüssig

Hinweis: Reiniger immer an kleinen Stellen ausprobieren. Keine Gewähr oder Haftung für den Erfolg oder Schäden!

Ungeeignete Reinigungsverfahren

- heißes Wasser kann zum Einlaufen der Stoffe führen
- Hochdruckreiniger: zerstört die Imprägnierung
- Waschmaschine: erzeugt Knickfalten im Schirmbezug und zerstört Imprägnierung und Nähte
- scheuernde oder saure Reinigungsmittel (Flüssigreiniger können Scheuermittel enthalten!)

Lebensdauer

Die Lebensdauer Ihres Schirms bestimmen Sie selbst. Betreiben Sie Ihren Schirm nur unter Aufsicht.

Alle Befestigungsschrauben sind regelmäßig zu kontrollieren und nachzuziehen!