



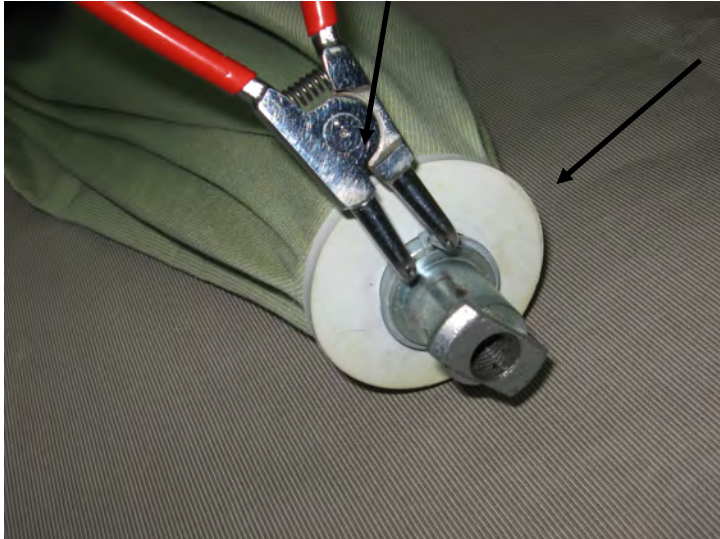
**Servicemanual  
Pendalex V+**

## Inhalt

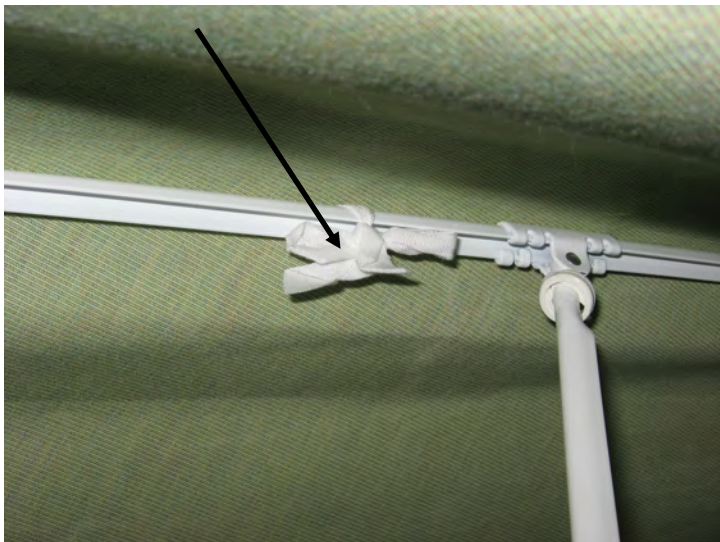
|     |   |    |
|-----|---|----|
| 1.  | Überzug ersetzen                                  | 3  |
| 2.  | Strebe oder Krone ersetzen                        | 4  |
| 3.  | Strebe oder Schieber ersetzen                     | 5  |
| 4.  | Innenstock ersetzen                               | 5  |
| 5.  | Kugelgelenk ersetzen Jahrgang bis 2008            | 6  |
| 6.  | Gasdruckfeder ersetzen                            | 7  |
| 7.  | Klemmhebel+Klemme / Klemmbride Basisteil ersetzen | 8  |
| 8.  | Gelenkschalen ersetzen                            | 9  |
| 9.  | Gelenkschalen zusammenbauen                       | 10 |
| 10. | Oberstock Teflonband                              | 11 |
| 11. | Unterstock Teflonband                             | 12 |
| 12. | Tragarm Niete ersetzen                            | 12 |

1. Überzug ersetzen

Mit Seegerringzange Spannring und Gummirossette abnehmen



Bändeli oder Klettverschlüsse lösen

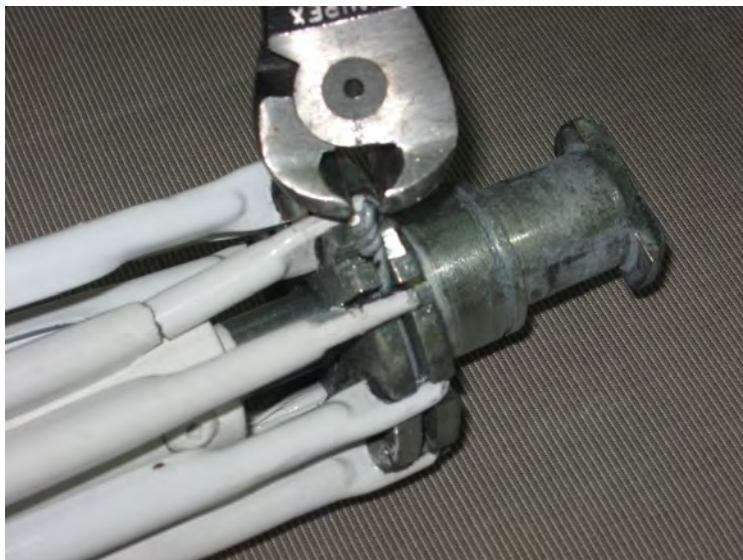


Stoff aus den Taschen ziehen bis die Strebe freiliegt, Stoff abnehmen



## 2. Strebe oder Krone ersetzen

Mit der Zange Draht durchschneiden und Schiene herausnehmen



3. Strebe oder Schieber ersetzen

Mit der Zange Draht durchschneiden und Schiene herausnehmen



4. Innenstock ersetzen

Innenstock mit Linksdrehung herausdrehen





## 5. Kugelgelenk ersetzen Jahrgang bis 2008

Kugelgelenk alte Version ersetzen mit Kreuzschlitzschraubenzieher



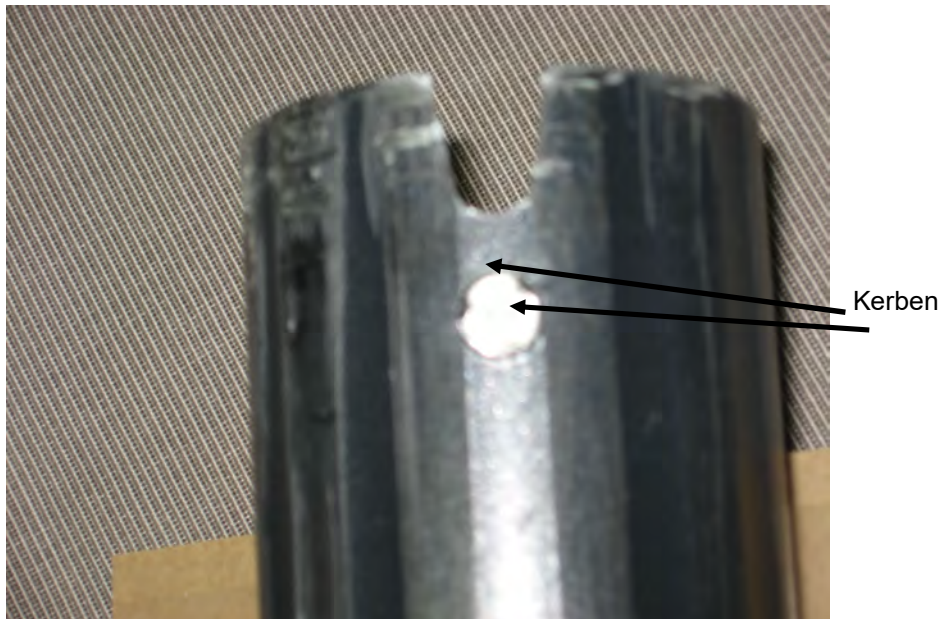
Ab Jahrgang 2009

Kugelgelenk neue Version montieren mit 2 Stk Pan Haed Schrauben M6 x 14mm mit Tuflock  
Schraubensicherung, Innensechskant – Schlüssel mit Schlüsselweite 4 mm

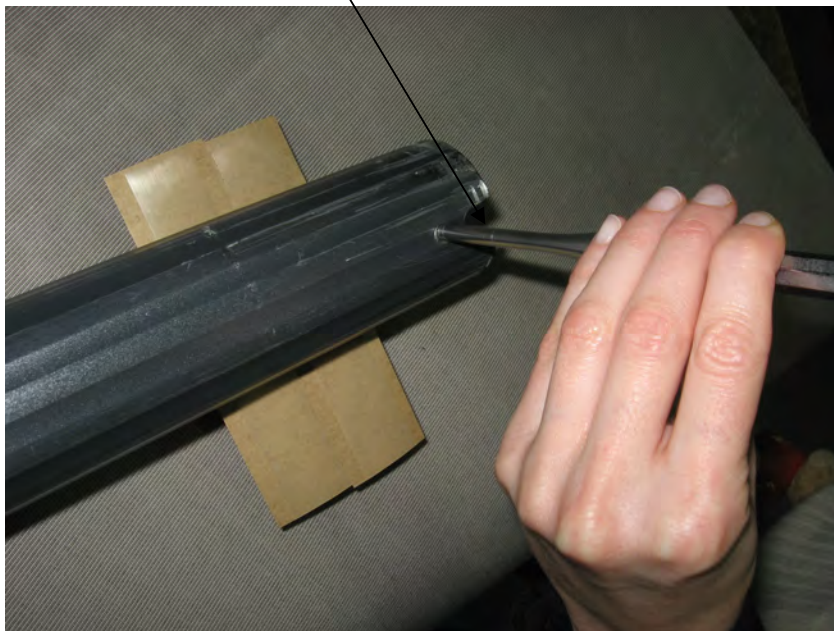


## 6. Gasdruckfeder ersetzen

Der Zylinderstift ist leicht konisch. An der Stelle, an welcher die 3 Kerben sichtbar sind, ist der Durchmesser am grössten. Stift genau von der Gegenseite mit dem Durchschlag herausschlagen. (siehe Bild)

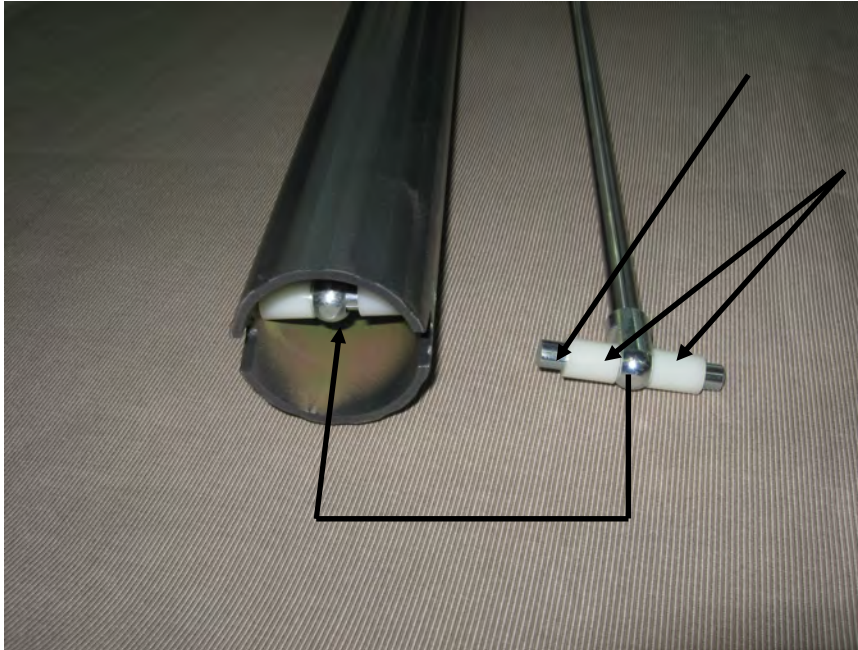


Mit dem Durchschlag Stifte herausschlagen





Innenansicht der Gasdruckfeder. Bestandteile: 1 Zylinderstift + 2 PVC-Distanzröhrchen (siehe Bild)



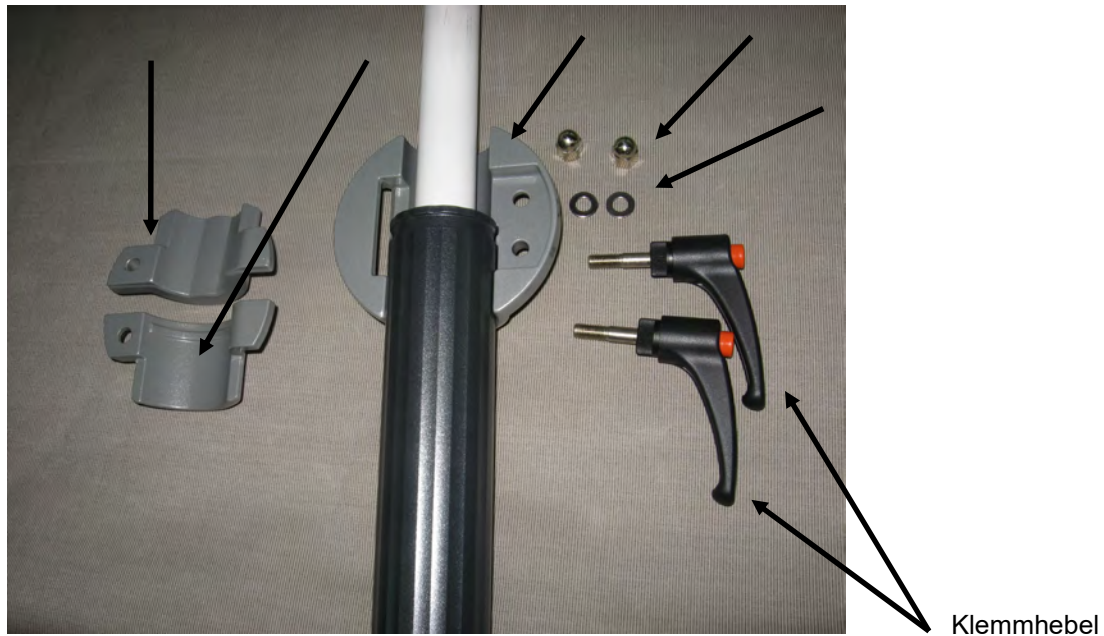
#### 7. Klemmhebel+Klemme / Klemmbride Basisteil ersetzen

Klemmhebel ersetzen: Bestehend aus 2 M8 Klemmhebel, 2 Unterlagsscheiben und 2 Hutmuttern M8





Klemme Bride oben / Bride unten Basisteil Hutmuttern U-Scheiben



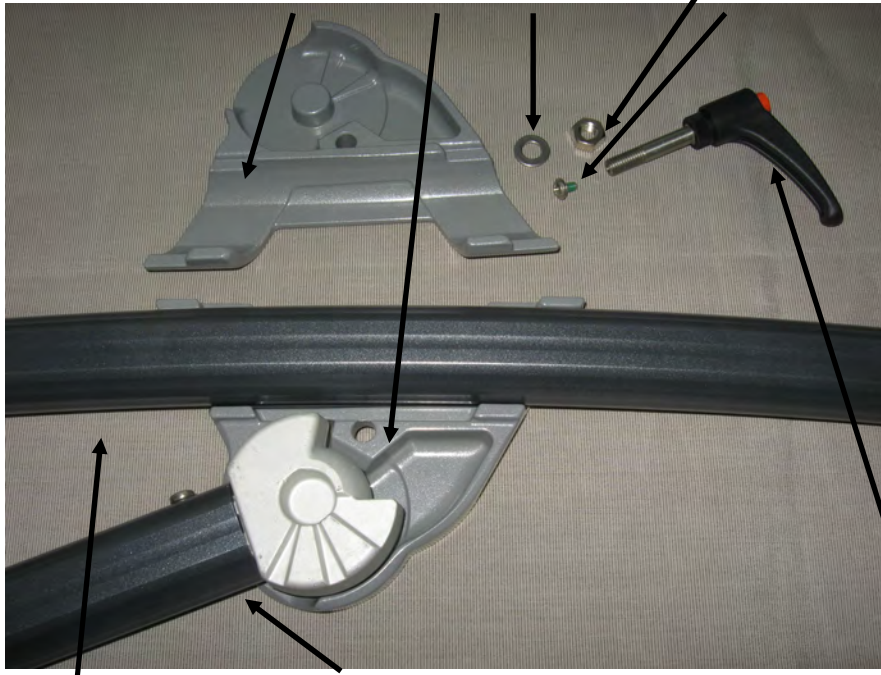
## 8. Gelenkschalen ersetzen

Kreuzschlitzschraube lösen, Klemmhebel lösen



Gelenkschale vorne / hinten, U-Scheibe, 6-Kt Mutter M10

Kreuzschlitzschraube. M4x7 mm



1 Klemmhebel M10

Tragarm und Oberstock

## 9. Gelenkschalen zusammenbauen

Zusammenbau des Klemmhebels mit 6-Kt-Mutter und Tuflockbeschichteter Kreuzschlitzschraube.



#### 10. Oberstock Teflonband

1 Teflonband am Oberstock montieren: Klemmhebel lösen, Oberstock herausziehen und neues Teflonband befestigen.





#### 11. Unterstock Teflonband

1 Klemmhebel mit Klemmen entfernen, Gasdruckfeder demontieren, alten Kleber mit Reinigungsbenzin entfernen und neues Teflonband einkleben.



#### 12. Tragarm Niete ersetzen

Tragarm Pop- Niete Ø 6,5 x 15 mm ausbohren und neue Pop-Niete mit 2 PVC Unterlagsscheiben montieren

