



**Servicemanual
Pendalex P+**

Inhalt

1.	Überzug ersetzen	3
2.	Kugelgelenk ersetzen	6
3.	Streben, Krone oder Schieber ersetzen	7
4.	Innenstock (Spanneinheit) ersetzen	8
5.	Seil ersetzen	9
6.	Klemmeinheit ersetzen	11

1. Überzug ersetzen

Bei geöffnetem Schirm, die Klettverschlüsse an allen Streben lösen.
Schirmteil wieder schliessen.



Schirm in Stellung nach dem folgenden Bild bringen.



1.1 Schirmteil demontieren

Zuerst 2 Schrauben am Schieber lösen und entfernen.



Am Kugelgelenk 2 Schrauben lösen und entfernen.

Achtung:

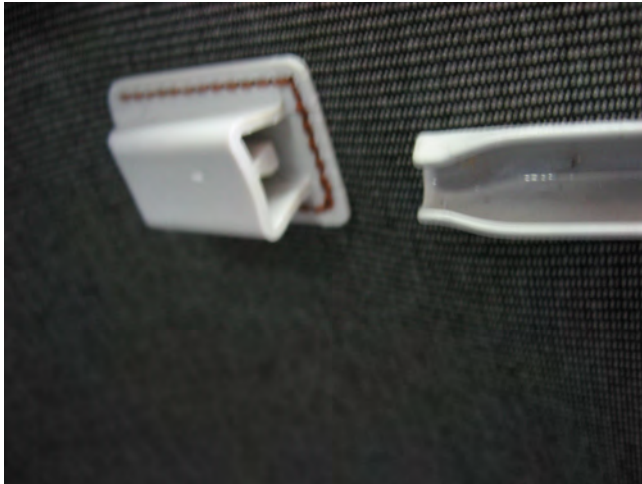
Beim Entfernen der letzten Schraube muss das Schirmteil gehalten werden.
Wenn alle Schrauben gelöst sind, fällt das Schirmteil sonst zu Boden!



1.2 Überzug demontieren

Schirmteil auf Tisch legen

Streben aus den Taschen ziehen, bis die Strebe frei liegt.



Alten Überzug abnehmen und neuen über das Gestell legen.



Der Zusammenbau erfolgt in umgekehrter Reihenfolge gemäss oben erwähnter Vorgehensweise.

2. Kugelgelenk ersetzen

Zuerst das Schirmteil gemäss Punkt 1.1 demontieren.

Schraube am Tragarmkopf lösen und Verschalung abnehmen.



4 Schrauben zur Befestigung des Kugelgelenks am Tragarm lösen. Kugelgelenk ausersetzen und in umgekehrter Reihenfolge montieren.

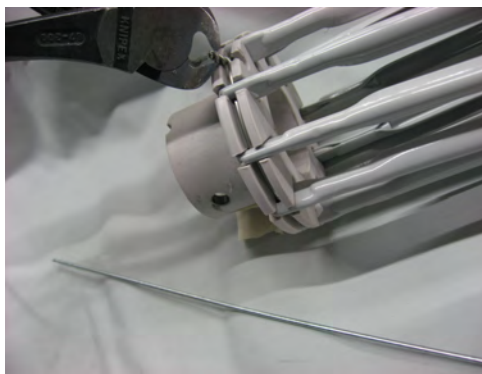


3. Strebe, Krone oder Schieber ersetzen

Zuerst das Schirmteil gemäss Punkt 1.1 demontieren.

Die Arbeiten sind am Schieber und an der Krone analog durchzuführen:

Mit Schraubenzieher die verdrehten Enden des Einfassdrahtes nach aussen biegen. Mit Zange etwas aufdrehen, anschliessend den Einfassdraht durchschneiden und die Streben herausnehmen.



Die neuen Streben können danach eingehängt werden.

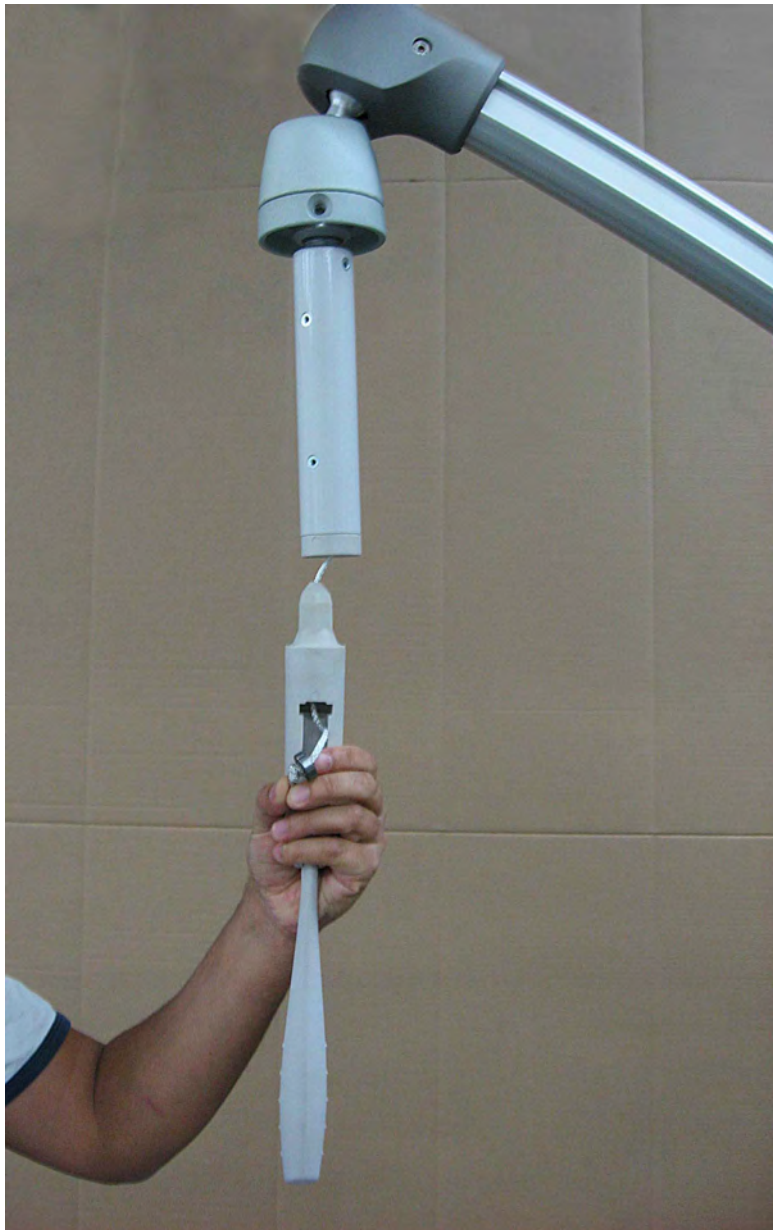
Zur Montage des Schiebers und der Krone immer einen neuen Einfassdraht verwenden.

Enden des Einfassdrahtes sauber verdrehen (3x), das Ende auf ca. 15mm zurückschneiden und anschliessend in den dafür vorgesehenen Schlitz biegen.

4. Innenstock komplett ersetzen

Zuerst das Schirmteil gemäss Punkt 1.1 demontieren.

Zum Ausersetzen des Innenstocks muss zuerst der Seilknoten beim Kugellager gelöst werden, dann kann das Seil herausgezogen werden. Danach den Innenstock herausdrehen und durch einen neuen Innenstock ersetzen.



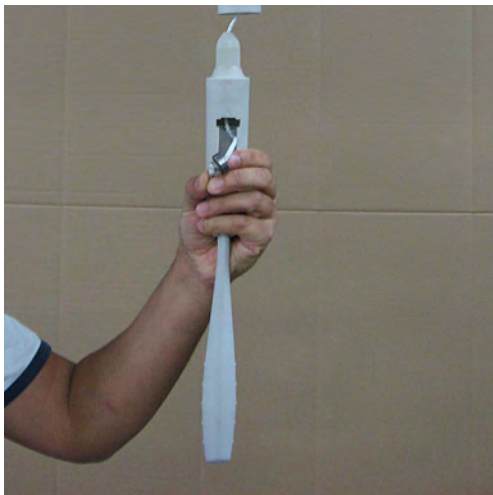
5. Seil ersetzen

Zuerst das Schirmteil gemäss Punkt 1.1 demontieren.

Schirmteil auf unsere Form/Schablone legen (Seite 9)
Schraube am Tragarmkopf lösen und Verschalung abnehmen.

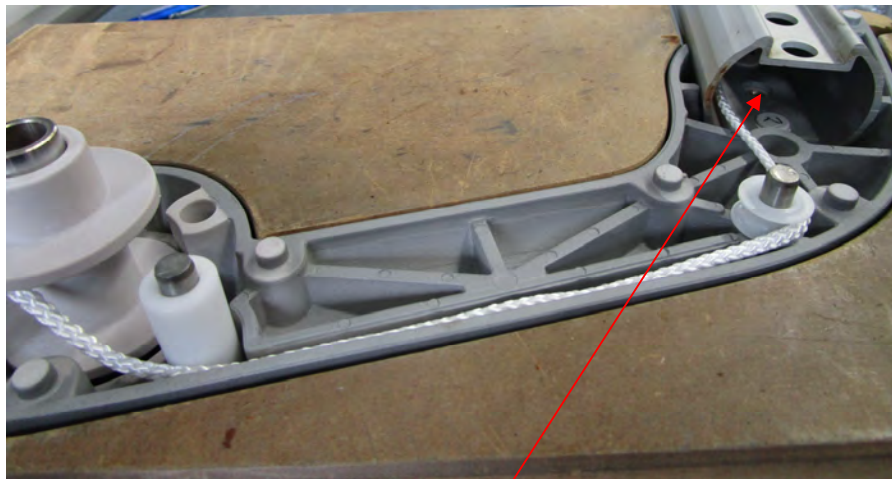
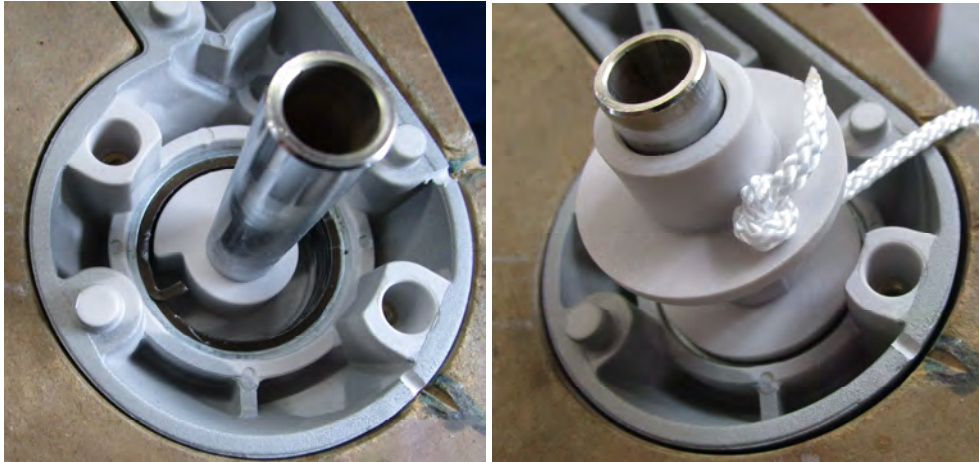


Seilknoten beim Kugellager lösen, damit das Seil herausgezogen werden kann.



Tragarmführungs-Set öffnen gemäss Punkt 6, und das alte Seil herausziehen.

Das neue Seil einführen, und am Ende einen Knoten machen.



Das Seil spannen und unter die Schraube im Bediengriff legen, damit das Seil nicht reisst.



Anschließend alles schliessen, und das Schirmteil wieder dran montieren.

6. Klemmeinheit ersetzen

Die Kappe vom Klemmhebel entfernen und den Hebel demontieren.



Bei der Tragarmführung die vier Schrauben entfernen.



Die obere Hälfte der Tragarmführung abnehmen und die Klemmeinheit ausbauen.

Gewinde der Klemmeinheit und des Klemmhebels mit dem Spray von Loctite 7063 entfetten.



Klemmeinheit in die Tragarmführung einsetzen.





Zweite Hälfte der Tragarmführung aufsetzen und mit den vier Schrauben befestigen.



Ca 3-4 Tropfen Loctite 638 auf das Gewinde des Klemmhebels geben.



Klemmhebel auf das Gewinde aufsetzen und festziehen.

ACHTUNG: 24 Stunden Austrocknungszeit

