



Servicemanual
Palazzo ®Royal / E

Inhalt

1.	Top ersetzen	3
2.	Überzug ersetzen	3
3.	Streben demontieren	4
4.	Drahtseile lösen	4
5.	Rollenböcke (2 Stk) demontieren (für Drahtseil- oder Teleskopwechsel)	5
6.	Verdrehlager entfernen (für Drahtseil- oder Teleskopwechsel)	6
7.	Zusammenbau Getriebe und Verdrehlager	6
8.	Teleskoprohr (inkl. Getriebe)	7
9.	Zahnriemen ersetzen	7
10.	Motor mit Spindel ersetzen	14
11.	Zusammenbau nach dem Drahtseil- oder Teleskopwechsel	14
12.	Beleuchtung, Lampenglas, Leuchtmittel ersetzen	15

1. Top ersetzen



Top im Gegenuhrzeigersinn abschrauben.

Neuen Top im Uhrzeigersinn einschrauben.

2. Überzug ersetzen



Schrauben an Dachstreben entfernen.

Abschlussdeckel entfernen.



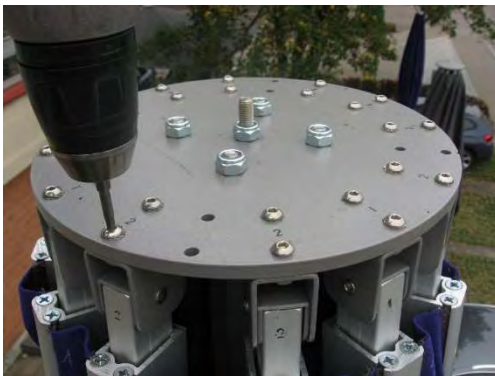
Schrauben vom Keder entfernen.

Stoffsegmente herausziehen.

3. Streben demontieren



Pan-Head Schrauben beim Schieber entfernen.

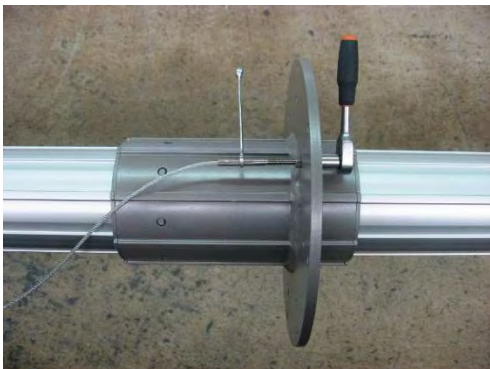


Pan-Head Schrauben an Krone abschrauben.

Fächer U-Scheiben und Streben entfernen.

Mast hinlegen.

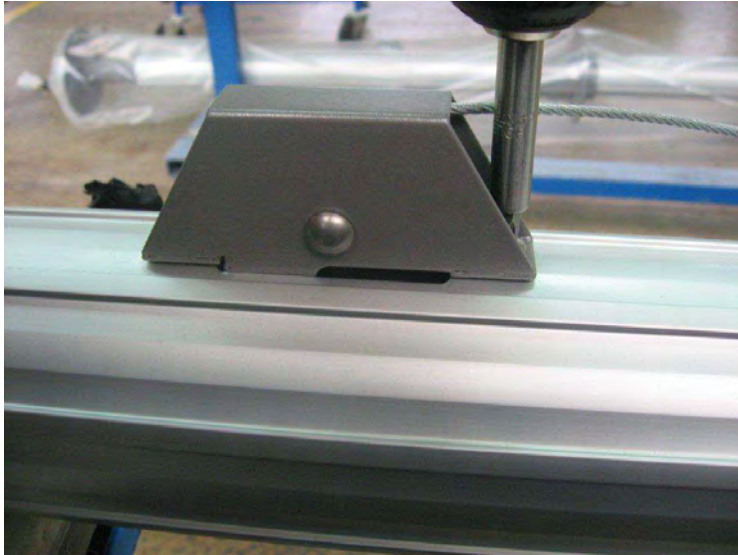
4. Drahtseile lösen



Beide Mastenden je auf einen Bock/Unterlage legen.

Beide Drahtseile am Schieber lösen und entfernen.

5. Rollenböcke (2x) demontieren (für Drahtseil- oder Teleskopwechsel)



Schrauben vom Rollenbock entfernen.

Drahtseil herausziehen.

Rollenbock beidseitig demontieren und Seil herausschieben.



4 Linsenschrauben (6-kt M 6 x 40) an Getriebefestigung entfernen.



Verdrehlager entfernen (sh Punkt 6) um Teleskoprohr aus Mast zu lösen.

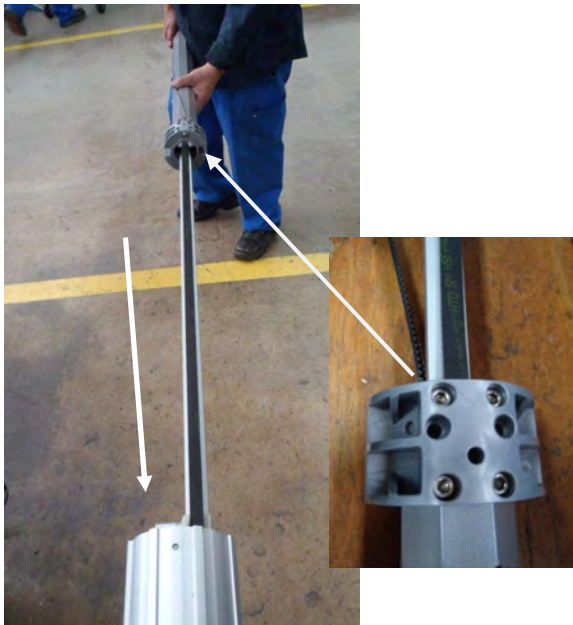
6. Verdrehlager entfernen (für Drahtseil- oder Teleskopwechsel)



Beide 6-kt Linsenschrauben am Mast lösen und entfernen.

Verdrehlager herausziehen.

7. Zusammenbau von Getriebe und Verdrehlager



8. Teleskop (inkl. Getriebe)



Schirm demontieren, gemäss Ablauf Punkt 1 bis 6
Teleskop herausziehen.

Wir empfehlen Teleskop komplett zu ersetzen.

9. Zahnriemen ersetzen



Austausch des Zahnriemens benötigt einen grossen Arbeitstisch.

Teleskop so legen, dass die Seite mit den 6 Inbusschrauben oben liegt.
Achten, dass der Kurbelantrieb seitlich auf der Arbeitsfläche liegt.

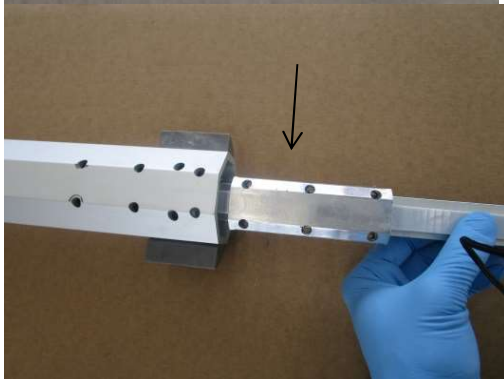
Beim Auseinanderbauen immer achten, wie und wo die Schrauben montiert sind.



6 Inbusschrauben herausdrehen.



Achtung: die vorderen 4 Schrauben sind länger als die 2 hinteren.



Teleskopinnenstock langsam bis zur Platte herausziehen.

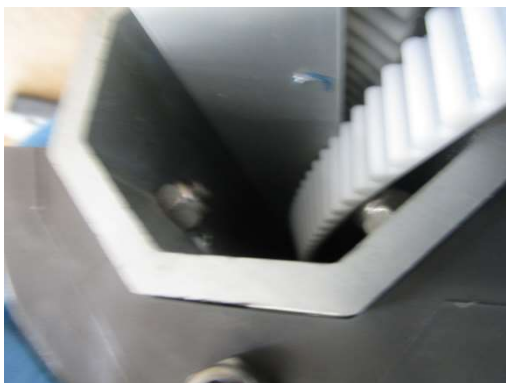


Obere und untere Hälfte der Platte entfernen.



Teleskop um 90° drehen.

Obere Schrauben und Verdrehlager entfernen.



Achtung: Verdrehlager aussen mit zwei Inbusschrauben und innen mit Stoppmuttern befestigt.



Diese komplett entfernen.



Innenstock vom Teleskop herausziehen.



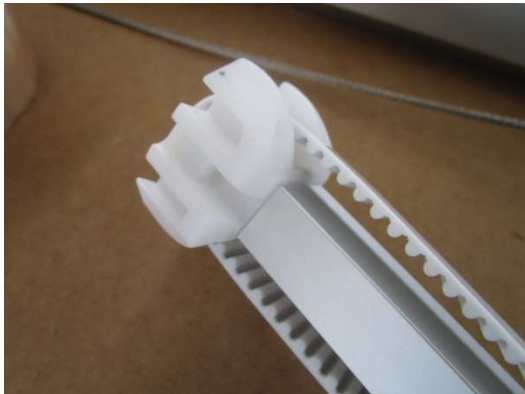
Um Zahnriemen aus dem Getriebe zu entfernen, kurbeln, bis der ganze Riemen aus dem Getriebe ist.



Neuen Zahnriemen im Getriebe einfahren und wieder kurbeln.



So weit kurbeln, bis ein Stück im Getriebe drin ist.



Zahnriemen über die Innenstock Rolle legen.



Innenstock des Teleskops wieder in das Teleskop einfahren.
Wichtig: Riemen bei diesem Arbeitsschritt spannen, damit Zahnriemen straff über die Rolle läuft.





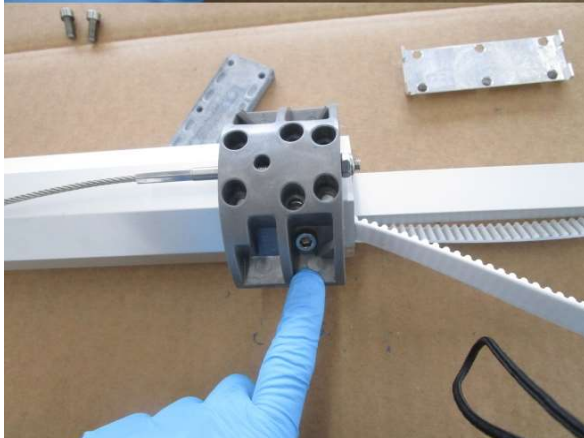
Beide Enden vom Zahnriemen in die Platte legen, so dass der mittlere Spalt der Platte frei bleibt.



Obere Seite der Platte auf die untere legen. Achten, dass sich bei der Klemmplatte nichts verstellt.



Die Seite des Verdrehlagers, welches bei der Platte ist als erstes mit den 6 Schrauben befestigen.



Teleskop 90° drehen.

Die zweite Seite des Verdrehlagers mit den 6 Schrauben befestigen.



Bei den Stoppmuttern den Innenstock zum Teleskop etwas auf die Seite schieben, damit genug Platz ist, um die Muttern zu befestigen.



Kurbelantrieb über das Teleskop Ende seitlich wieder eindrücken.



Kurbelantrieb testen, nachdem alles montiert wurde.



10. Motor mit Spindel ersetzen

Schirm demontieren, gemäss Ablauf Punkt 1 - 7

Alle 4 Linsenschrauben lösen und die Spindel mit Getriebe herausziehen.



11. Zusammenbau nach Drahtseil- oder Teleskopwechsel

Ablauf gemäss Punkt 1-8 (Ersatzteil Teleskop kpl. wird fertig installiert angeliefert und kann so montiert werden)

Getriebe wird mit 4 Linsenschrauben befestigt. Die Rollenböcke werden mit 2 Kreuzschlitzschrauben montiert.

Drahtseile am Schieber befestigen und die Länge einstellen.

Mast wieder aufstellen.

Stoffsegmente einziehen und sichern. Wichtig: Segmente bis zum Strebenende bündig ziehen.

Top montieren.

12. Beleuchtung, Lampenglas, Leuchtmittel ersetzen

Beleuchtung ersetzen. Die 3 Schrauben vom Lampenoberteil/Unterteil entfernen.
Lampenglas/Leuchtmittel entfernen.

Ersatzglas/Leuchtmittel in umgekehrter Reihenfolge wieder montieren.

