



**Servicemanual  
Castello M4/K4**

## **Inhalt**

1.	Top ersetzen	3
2.	Überzug ersetzen	3
3.	Strebe ersetzen	4
4.	Krone ersetzen	5
5.	Schieber ersetzen	6
6.	Teleskop und Seil ersetzen (M4)	7
6.a.	Teleskop kpl. ersetzen (nur für <b>K4</b> )	9
7.	Bindegurt ersetzen	11
8.	Streben Verlängerung ersetzen	11
9.	Beleuchtung ersetzen	12

Subject to technical changes. © Glatz AG 09/2010

## 1. Top ersetzen



Ringschraube lösen, Top entfernen  
Neuen Top montieren und Ringschraube fixieren

## 2. Überzug ersetzen



Ringschraube lösen und Top  
Entfernen

Schrauben bei Streben  
Verlängerungen lösen

Verlängerungen in die Streben  
schieben, Taschen herausziehen  
und die Verlängerung der Strebe  
herausziehen

Klettverschlüsse lösen



Überzug demontieren



3. Strebe ersetzen



Überzug demontieren gemäss  
Punkt 2

Krone lösen,  
2 Innensechskantschrauben  
M8 lösen und Strebe  
herausziehen



2 Innensechskantschrauben  
M8 lösen und Strebe  
herausziehen

#### 4. Krone ersetzen



Innensechskantschrauben  
herausdrehen, alle Streben  
herausziehen



Schrauben an der Krone  
lösen und alle Streben  
herausziehen

Achsen entfernen, Krone  
ersetzen

## 5. Schieber ersetzen



Stoff und Streben demontieren.  
Schieberschrauben lösen,  
Knoten öffnen und Seil aus dem  
Schieber ziehen

Achtung: U Scheibe nicht verlieren!



Seil aus dem Schieber (Seilschlauch)  
ziehen

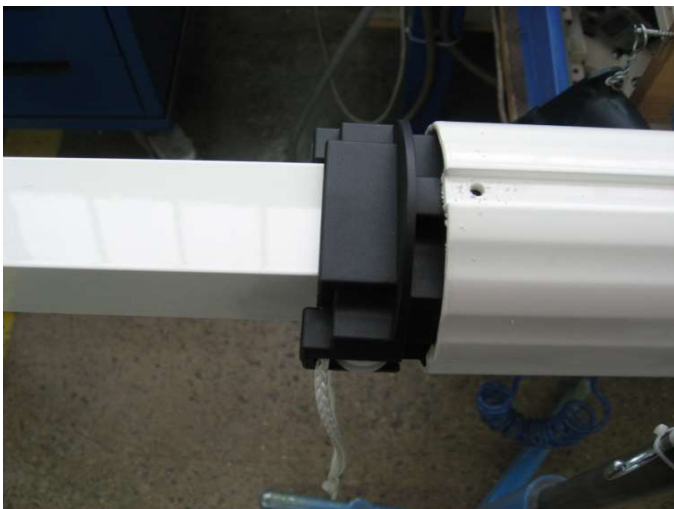


Schieber nach unten ziehen

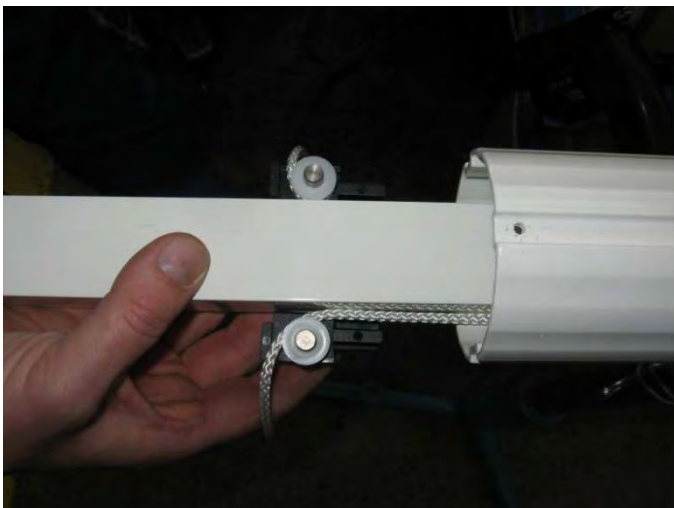
## 6. Teleskop + Seil ersetzen bei Castello M4



Schrauben am Mast Ende  
herausdrehen



Verdrehlager herausziehen



Verdrehlager aus dem Mast  
entfernen  
Achtung: Umlenkrollen nicht  
verlieren



Teleskoprohr herausziehen,  
Seil ersetzen



Herausziehen bis  
Führungsplatten sichtbar werden

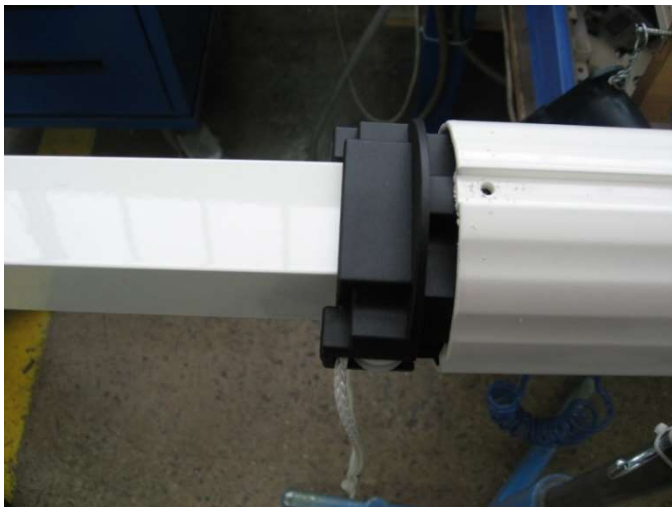
Oberstock ersetzen

6.a Teleskop kpl. ersetzen – nur für K4



Schrauben am Mastende  
herausdrehen, um

Verdrehlager herauszuziehen



Verdrehlager aus dem Mast  
entfernen

Achtung: Umlenkrollen nicht  
verlieren



Beide Mastschrauben herausdrehen

Wegen des Anschlags im Mast – Teleskop unten herausziehen



Wie abgebildet, wird dieses Teleskop als Ersatzteil komplett mit Getriebe und Zahnriemen verkauft

Nachdem das Teleskop ausgebaut wurde, erfolgt der Zusammenbau des Schirms mit dem neuen Teleskop in der umgekehrten Reihenfolge



## 7. Bindegurt ersetzen



Karabinerhaken an  
der Dreieck-Öse  
einhängen

## 8. Streben Verlängerung ersetzen



Sicherungsschraube  
Lösen

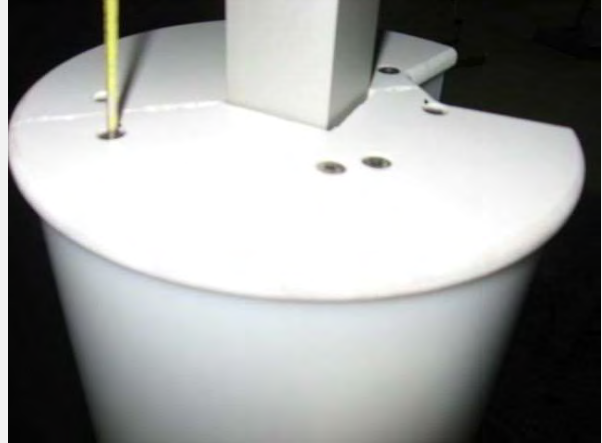
Kabelbinder bei Eckstreben entfernen

## 9. Beleuchtung, Lampenglas, Lampe ersetzen

2 Senkschrauben unten herausdrehen



2 Senkschrauben oben herausdrehen



Lampe herausziehen und ersetzen



Glashälften aus 2 Teilen

Ersatzglas in umgekehrter Reihenfolge montieren