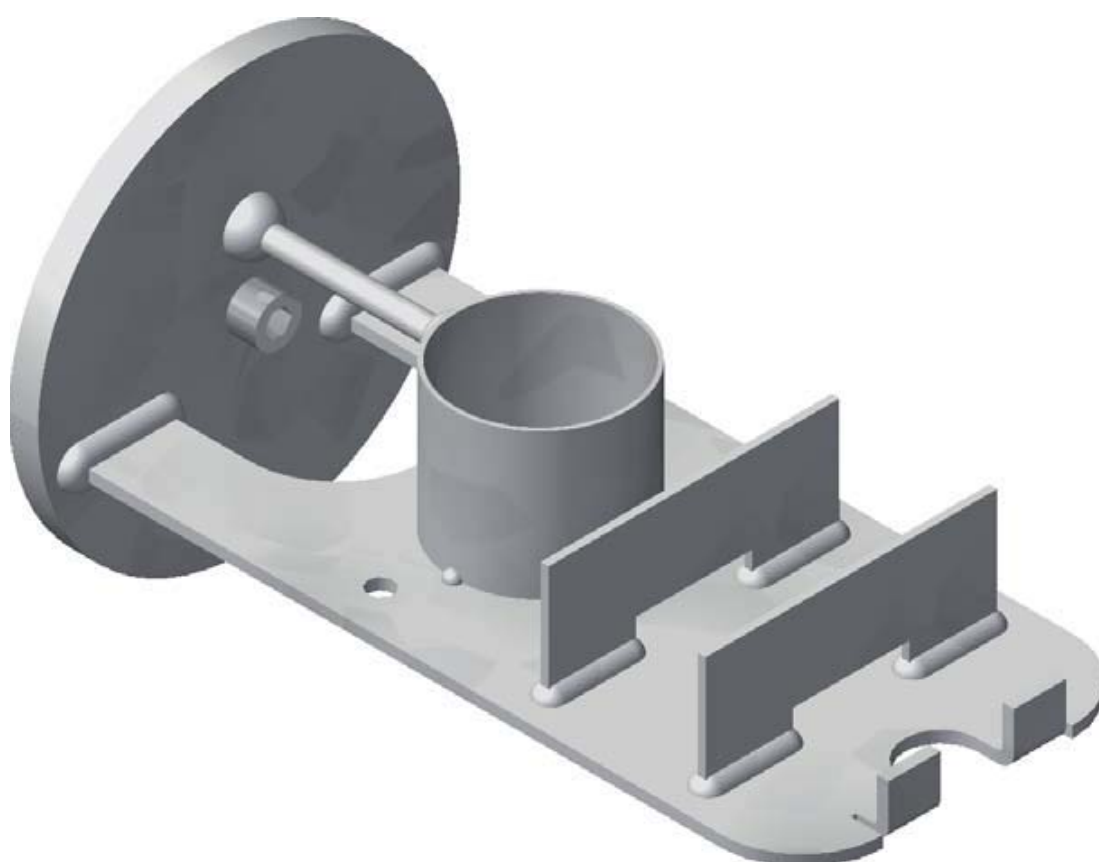


Bedienungsanleitung Zubehör -

PENDALEX® V⁺-BUTLER



Inhalt

Sicherheitshinweise	3
PENDALEX® V⁺-Butler	4
Bezeichnungen	4
Aufbau	4
Bedienung	5
Staubschutzhülle	6
Bedienung	6
Pflege	6
Reinigung	7
Ungeeignete Reinigungsmittel	7

Sicherheitshinweise

Die Sicherheitsvorschriften bilden zusammen mit den technischen Informationen für Montage und Bedienung die Grundlage zum bestimmungsgemäßen Gebrauch des Pendalex® V⁺-Schirmbutlers in privaten, gewerblichen und öffentlichen Räumen. Sie sind vor Montage und Gebrauch des Produktes zur Kenntnis zu nehmen, zu befolgen und für den späteren Bedarf aufzubewahren.

Eine Missachtung von Sicherheitsvorschriften und Anweisungen kann gravierende Schäden an Personen und Material zur Folge haben, für welche die Quante-Design GmbH & Co. KG ausdrücklich jede Haftung oder Gewährleistungspflicht ausschließt.

Allgemeines

Beachten Sie die Bedienungsanleitung.

Verwenden Sie nur Original Zubehör und Ersatzteile, um Gewähr für Sicherheit und einwandfreie Funktion zu erhalten.

Nichtgebrauch

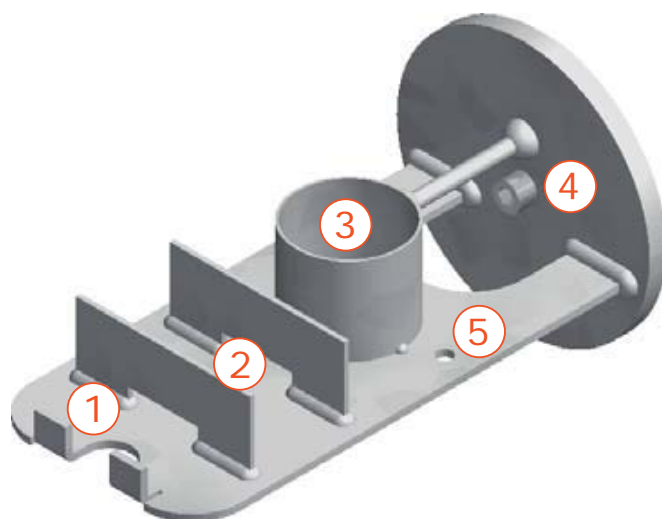
Bei kurzem Nichtgebrauch schließen Sie das Schirmteil des Pendalex® V⁺ laut Bedienungsanleitung und decken es mit der Schutzhülle ab.

Zur Schonung vor Witterungseinflüssen und bei längerem Nichtgebrauch schließen Sie den Schirm laut Bedienungsanleitung.

Achten Sie darauf, dass Sie den Spannstock bzw. das Kurbelset mit min. acht Umdrehungen aus der Schirmkrone gelöst haben.

Lagerung

Für die bestmögliche Verwahrung Ihres Pendalex® V⁺ nutzen Sie den Pendalex® V⁺-Schirmbutler. Standrohr und Schirmteil können so an einem witterungsgeschützten Ort verwahrt werden. Durch die hängende Lagerung des Schirmmasten wird die Gasdruckfeder entlastet und erreicht eine höhere Lebensdauer.



Pendalex® V⁺-Butler

Bezeichnungen

1 Position Schirmteil

2 Position Standrohr
mit Bindegurt befestigen

3 Position Schirmgestell

4 Fixierung

Wandmontage mit Schwerlastdübel M10 x 60mm

5 Position Winterdeckel

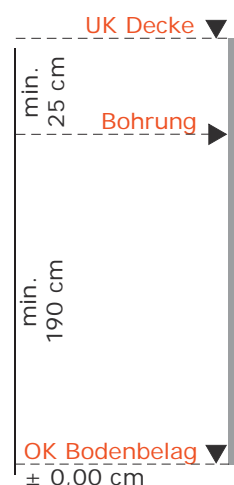
von unten anschrauben

Aufbau

A Stellen Sie in erforderlicher Höhe und Größe eine Bohrung her (min. 190 cm von OK Bodenbelag und min. 25 cm bis UK Decke).

B Wählen Sie die Dübel und das Befestigungsmaterial dem Baugrund entsprechend (z.B. Beton oder Mauerwerk) aus.

C Befestigen Sie den Pendalex® V⁺-Butler mit dem Schwerlastdübel.



Hinweis: Vor der Montage ist zu prüfen, ob sich Strom- bzw. Wasserleitungen am Einbauort in der Wand befinden.

Eine unsachgemäße Montage, insbesondere die Verwendung ungeeigneter Dübel im Mauerwerk, führt zu Schäden.

Bedienung

- 1 Lösen Sie den Spannstock bzw. das Kurbelset mit mindestens acht Umdrehungen.
- 2 Schließen und sichern Sie den Pendalex® V+.
- 3 Hängen Sie das gesicherte Schirmteil aus.
- 4 Hängen Sie das Schirmteil in den Pendalex® V+Butler.
- 5 Entnehmen Sie das gesicherte Schirmgestell aus dem Standrohr und hängen es mit der Schirmaufhängung in den Butler ein.



- 6 Demontieren Sie das Standrohr von der Bodenverankerung und fixieren es mit dem Sicherungsgurt am Pendalex® V+-Butler.



- 7 Gilt nur für P080 Standard und P080 Komfort:

Lösen Sie den Winterdeckel von der Unterseite des Pendalex® V+-Butler und montieren diesen auf Ihrer Bodenverankerung.

Staubschutzhülle

Bedienung

- 1** Schließen und sichern Sie den Schirm laut Bedienungsanleitung.
- 2** Hängen Sie das Schirmteil aus.
- 3** Ziehen Sie die Öse der Staubschutzhülle über den Bajonettverschluss des Pendalex® V⁺-Schirmteils.
- 4** Hängen Sie das Schirmteil in den Pendalex® V⁺-Butler ein, legen die Staubschutzhülle eng um das Schirmteil und verschließen den Klettverschluss.
- 5** Schließen Sie die Staubschutzhülle mit dem unteren Zugband.

Pflege

- losen Schmutz (z.B. Feinstaub, Blütenpollen) mit einer weichen Bürste abbürsten oder absaugen
- Laub entfernen und trockene Vogel-, Insektenexkreme abbürsten (Ausgangspunkt für mikrobiellen Befall)
- regelmäßiges Abspülen mit reichlich Wasser beugt stärkeren Verschmutzungen vor
- bei stärkerer Verschmutzung: Schutzhülle vornässen, mit milder Seifenlauge und einem Schwamm oder einer weichen Bürste abreiben, anschließend mit viel Wasser nachspülen, um Rückstände auf dem Schirm zu verhindern
- bei Veralgung: Schutzhülle vornässen, mit Algenentferner einsprühen und einwirken lassen, anschließend mit viel Wasser nachspülen, um Rückstände zu verhindern

Reinigung

- tensidfreie Reinigungsmittel
- Feinwaschmittel flüssig

Hinweis: Reiniger immer an kleinen Stellen ausprobieren. Keine Gewähr oder Haftung für den Erfolg oder Schäden!

Ungeeignete Reinigungsverfahren

- heißes Wasser kann zum Einlaufen der Stoffe führen
- Hochdruckreiniger: zerstört die Imprägnierung
- Waschmaschine: erzeugt Knickfalten im Schirmbezug und zerstört Imprägnierung und Nähte
- scheuernde oder saure Reinigungsmittel (Flüssigreiniger können Scheuermittel enthalten!)

Version 1.0 / Februar 2015

 QUANTE - DESIGN GMBH & CO. KG
SCHWARZENWEG 9
59510 LIPPETAL
FON: 0 29 23 / 97 22 0
FAX: 0 29 23 / 97 22 28
www.quante-design.de
info@quante-design.de

**Hinweise oder Ergänzungen zur Montageanleitung senden Sie bitte an:
bedienungsanleitung@quante-design.de**