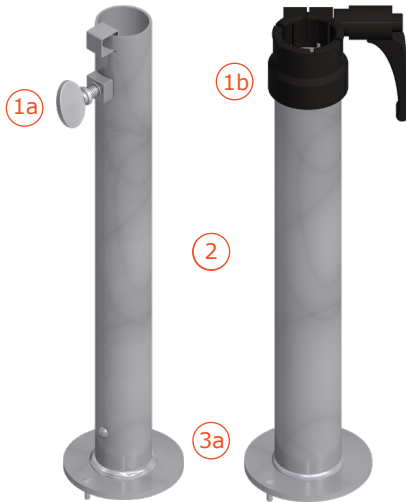


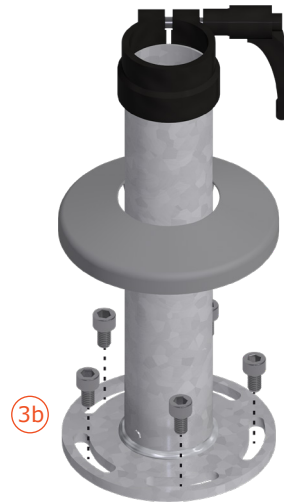
Montageanleitung

Standrohre - Z | M4

Standrohre Z



Standrohre M4



1 Befestigung des Schirmmasten über

1a Flügelschraube

mit Klemmfeder

1b Sockelrohrklemme

mit Reduziereinsatz

2 Standrohr

3 Befestigungsflansch

3a Variante Z

mit Sicherungszapfen zur
verdrehsichern Montage.

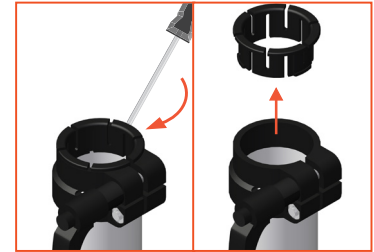
3b Variante M4

mit Abdeckhaube zur Abdeckung
der Befestigungsschrauben.

Aufbau Standrohr

Reduziereinsätze aus der Sockelrohrklemme entfernen

1/2 Mithilfe eines
Schraubenziehers können Sie
das Reduzierstück aus der
Sockelrohrklemme herausheben.



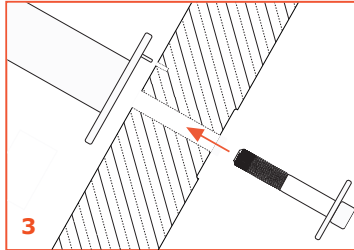
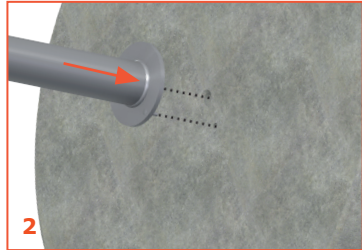
Montage

Befestigungssystem Z



Hinweis: Für die folgenden Arbeitsschritte werden ggf. zwei Personen benötigt.

- 1 Heben Sie den Sockel von einer Seite an und stellen diesen auf die Kante.
- 2 Positionieren Sie das Standrohr Z so auf der Oberseite des Sockelständers, dass der Sicherungszapfen des Standrohres in der Bohrung des Sockels greift.
- 3 Führen Sie die Befestigungsschraube mit der Unterlegscheibe von unten durch die Durchgangsbohrung und fixieren diese im Gewinde des Standrohres.



- 4 Ziehen Sie die Schraube fest.
- 5 Neigen Sie den Sockel wieder zurück in seine Ausgangsposition.

Befestigungssystem M4

- 1 Heben Sie die Abdeckhaube an.
- 2 Positionieren Sie das Standrohr auf dem Befestigungsflansch
- 3 Schrauben Sie die Zylinderkopfschrauben auf dem Befestigungsflansch fest.
- 4 Nun können Sie die Abdeckung wieder über den Flansch legen.

