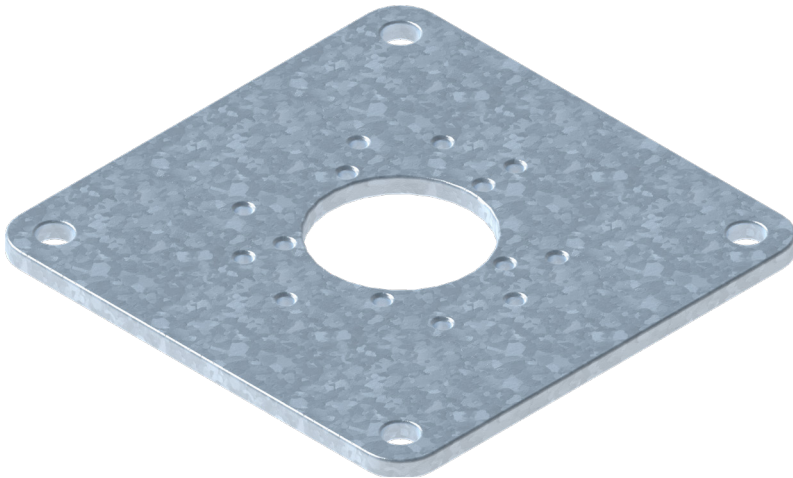
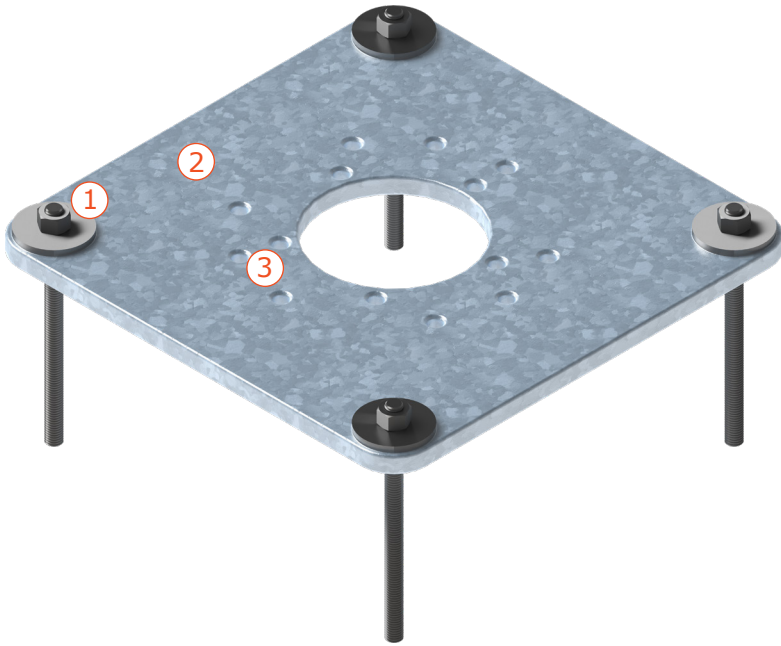


**Montageanleitung Befestigung -**  
**MONTAGEPLATTE**



# **Inhalt**

<b>Bezeichnungen</b>	3
<b>Einmessen des Schirmstandortes</b>	4
Positionierung über Nenngröße / Seitenabstand	4
Besonderheiten bei Freiarmschirmen	4
<b>Montage</b>	5
Untergrund vorbereiten	5
Gewindestäbe setzen	5
Montageplatte montieren	6



## Bezeichnungen

### 1 Durchgangsbohrungen $\varnothing$ 20 mm bzw. 25 mm

4 Befestigungspunkte

### 2 Grundplatte

Abmessungen für M4 und M8: 300 x 300 x 12 mm

Abmessungen für M16: 400 x 400 x 15 mm

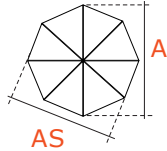
### 3 Gewindebohrungen im Lochkreis M4 / M8 oder M16

Befestigung des Standrohrs unterschiedlicher Flanschsysteme

## Einmessen des Schirmstandortes

**Hinweis:** Der Seitenabstand des Sonnenschirms zu Hindernissen jeglicher Art (z.B. Gebäuden) oder anderen Schirmen muss mindestens 20 cm betragen.

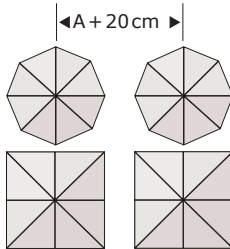
**Positionierung über Nenngröße / Seitenabstand des Sonnenschirms**



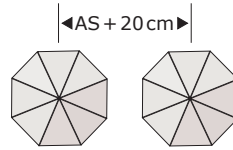
**A** Nenngröße,  $\varnothing$  des Schirmteils

**AS** Seitenabstand / Schlüsselmaß

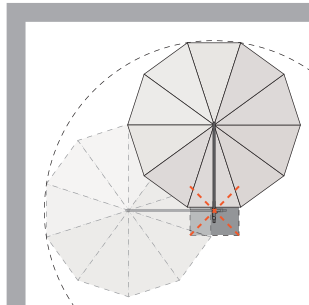
**a** Anordnung der Schirme über die Nenngröße



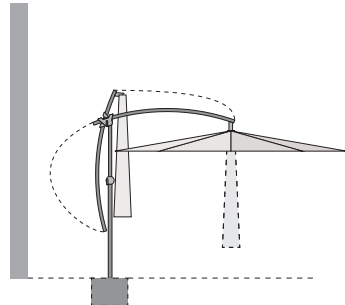
**b** Anordnung der Schirme über den Seitenabstand / das Schlüsselmaß



### Besonderheiten bei Freiarmschirmen



Drehradius

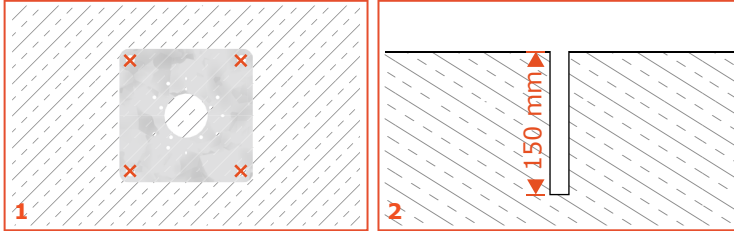


Auskrägung / Aktionsbereich

**Hinweis:** Bei Freiarmschirmen müssen zusätzlich je nach Aufstellort der Drehradius bzw. die Auskrägung / der Aktionsbereich beachtet werden um die Funktionalität des Sonnenschirms zu erhalten.

## Montage

- 1 Markieren Sie die 4 Befestigungspunkte deutlich auf der Betonplatte bzw. dem bestehenden Fundament.
- 2 Bohren Sie an den markierten Stellen mit einem 14-er Bohrer mit Hartmetallspitze Löcher von 150 mm Tiefe.

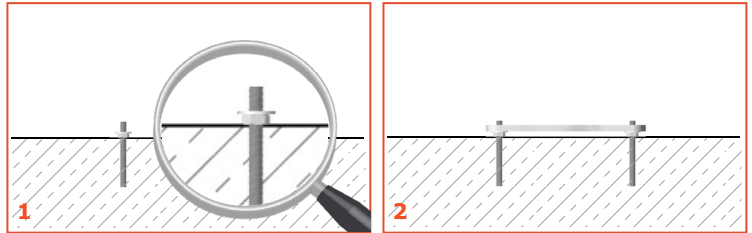


### Gewindestäbe setzen

- 1 Füllen Sie die nach Vorschrift gesäuberten Löcher zu 2/3 mit geeignetem Verbundmörtel an.
- 2 Führen Sie die Gewindestäbe (Länge 200 mm) in der vorgegebenen Verarbeitungszeit in die Löcher ein, so dass diese mindestens 32 mm aus den Löchern herausragen.
- 3 Warten Sie die vom Hersteller angegebene Verarbeitungszeit des Verbundmörtels ab bevor Sie die Gewindestäbe belasten.

## Montageplatte montieren

- 1** Schrauben Sie je eine Mutter M12 mit aufliegender 24er Unterlegscheibe auf die Gewindestäbe, so dass zwischen Muttern und Untergrund ca. 2-3 mm Luft liegen.
- 2** Schieben Sie die Montageplatte über die Gewindestäbe auf die Unterlegscheiben auf.



- 3** Sichern Sie die Montageplatte, indem Sie je eine Unterlegscheibe und eine Mutter auf die Enden der Gewindestäbe aufschrauben.
- 4** Nivellieren Sie die Montageplatte mit Hilfe der unterliegenden Muttern.
- 5** Ziehen Sie die oberen Muttern fest an und unterfüllen die Montageplatte mit geeignetem Verbundmörtel.



Version 1.0 / Februar 2015

 QUANTE - DESIGN GMBH & CO. KG  
SCHWARZENWEG 9  
59510 LIPPETAL  
FON: 0 29 23 / 97 22 0  
FAX: 0 29 23 / 97 22 28  
[www.quante-design.de](http://www.quante-design.de)  
[info@quante-design.de](mailto:info@quante-design.de)

**Hinweise oder Ergänzungen zur Montageanleitung senden Sie bitte an:  
[bedienungsanleitung@quante-design.de](mailto:bedienungsanleitung@quante-design.de)**