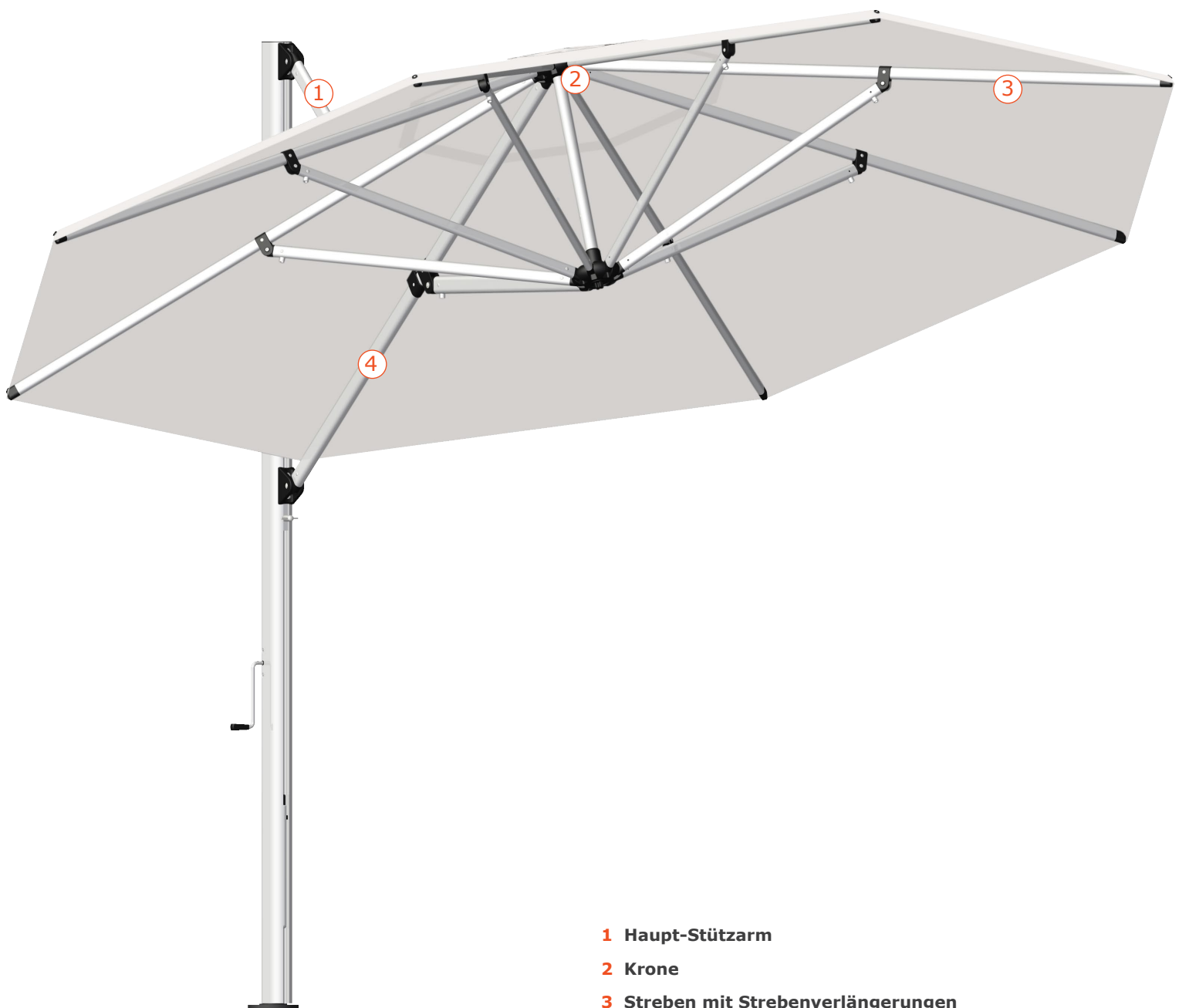


Montageanleitung

Ersatzbezug - SHADEMAKER SIRIUS



- 1 Haupt-Stützzarm**
- 2 Krone**
- 3 Streben mit Strebenverlängerungen**
- 4 Haupttragarm**



Schirmbezug wechseln

Dieser Vorgang wird am aufgestellten Schirm ausgeführt.



Hinweis: Für einige Arbeitsschritte wird eine standfeste Bockleiter benötigt.

Schirmbezug lösen

- 1 Öffnen Sie das Schirmteil laut Bedienungsanleitung und Lösen die vorhandenen Klettverschlüsse des Schirmbezugs von den Schirmstreben.
- 2 Schließen Sie das Schirmteil laut Bedienungsanleitung.
- 3 Lösen Sie die Schrauben am Ende der Strebenverlängerungen und am Haupttragarm mit Hilfe eines Kreuzschlitz-Schraubendrehers.
- 4 Heben Sie den Schirmbezug vom Schirmgestell ab.

Vorbereitende Arbeiten für den Ersatzbezug von Quante-Design

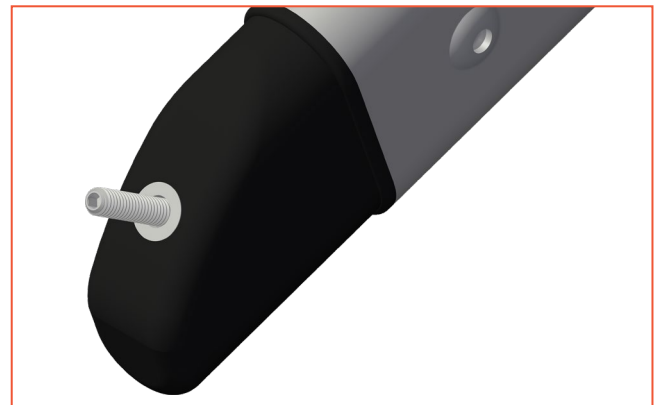
Strebenverlängerungen:

- 1 Erweitern Sie die Löcher in den Strebenverlängerungen (Bohrer Ø 6mm).
- 2 Entgraten Sie die Bohrungen (Kegelsenker).

3 Schrauben Sie die beiliegenden Gewinde-Muffen B14/7 mit vormontiertem Gewindestift, Unterlegscheibe und Hutmutter in die Bohrungen der Strebenverlängerungen ein (Steckschlüssel 7 mm).

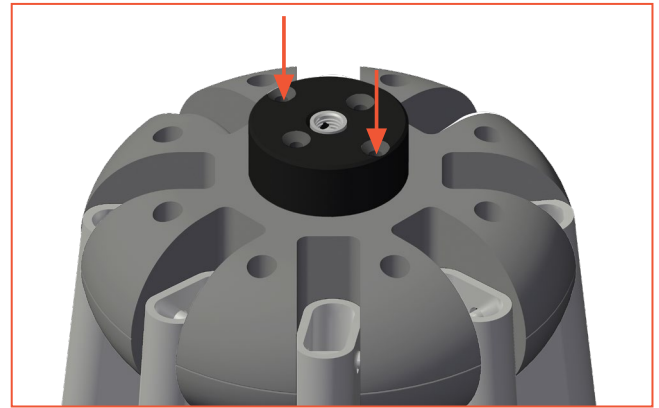
4 Drehen Sie die Hutmutter vom Gewindestift ab und entfernen die Unterlegscheibe (Steckschlüssel 7 mm).

5 Wiederholen Sie Schritt 3 und 4 an allen Strebenverlängerungen.



Kunststoffzylinder für Top:

1 Legen Sie den beiliegenden Kunststoff-Zylinder mittig auf die Krone des Schirmteils auf und markieren die äußeren Löcher des Kunststoff-Zylinders auf der Krone.



2 Heben Sie den Zylinder ab und Bohren an den Markierungen mit einem Bohrer \varnothing 3 mm vor.

3 Befestigen Sie den Kunststoff-Zylinder über 2x Universalschrauben 4x25 auf der Krone (Schraubendreher Torx T15).



Schirmgestell reinigen

- 1 Reinigen Sie das Schirmgestell und die Strebenverlängerungen gründlich mit Hilfe von heißem Wasser, Schmutzlösern, sowie Lackreinigern und Lackpolitur aus dem Kfz-Bereich.
- 2 Überprüfen Sie Schraubverbindungen, Splinte und bewegliche Teile.
- 3 Pflegen Sie drehbare Teile mit Silikonspray.

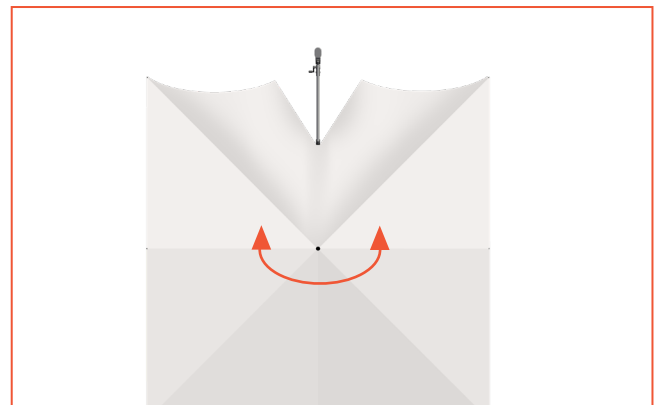


Hinweis: Achten Sie darauf, dass keine Rückstände von Reinigern am Schirmgestell verbleiben, um Verschmutzungen auf dem Ersatzbezug zu vermeiden.

Montage Ersatzbezug

- 1 Decken Sie den Arbeitsbereich großflächig mit Folie ab.
- 2 Entfalten Sie den Ersatzbezug, so dass sich die sichtbaren Nähte auf der Innenseite des Schirmbezugs befinden.
- 3 Fassen Sie den Ersatzbezug mit einer Hand an der sich oben mittig befindenden Öffnung um diesen anzuheben.
- 4 Führen Sie mit der anderen Hand die untere Saumkante über das Schirmteil und stülpen die sich mittig im Schirmbezug befindende Öffnung über den im Vorfeld befestigten Kunststoff-Zylinder.

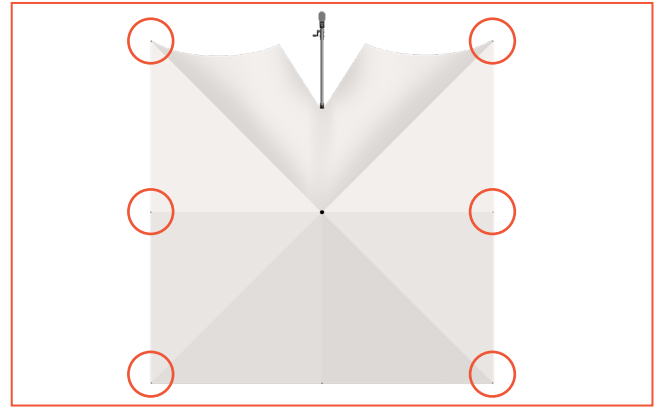
5 Richten Sie den Ersatzbezug so auf dem Schirmgestell aus, dass sich die Ecken des Schirmbezugs über den Eckstreben befinden.



Hinweis: Achten Sie darauf, dass die Kerbe im Schirmbezug -als Aussparung für den Haupt-Stützarm - zum Schirmmasten gerichtet ist.

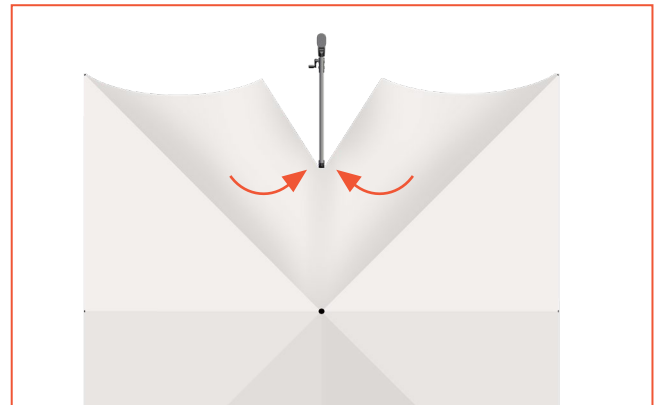


6 Fassen Sie eine Ecke des Schirmbezugs, führen den dort befindlichen Niet über den Gewindestift der Strebenverlängerung und fixieren den Schirmbezug mit Hilfe der Hutmutter M4.



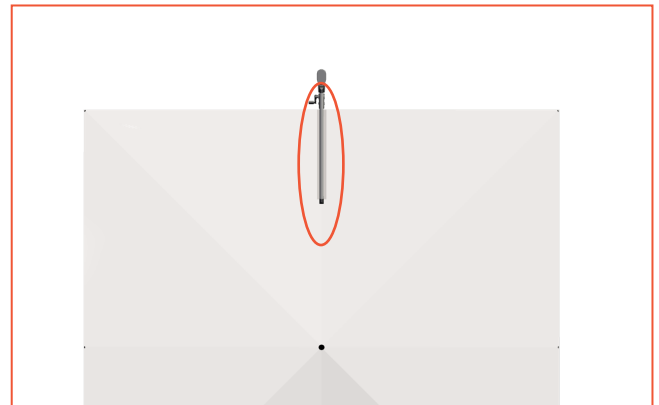
7 Wiederholen Sie den Vorgang an allen Schirmstreben.

8 Legen Sie die Kanten des Schirmbezuges im Bereich der Kerbe oberhalb des Haupttragarmes sorgfältig zusammen.



9 Fädeln Sie den beiliegenden Kabelbinder durch die Niete an der Saumkante und ziehen diesen oberhalb des Haupttragarmes zusammen.

10 Verschließen Sie den Schirmbezug über das Klettband.



11 Kontrollieren Sie ob der Niet im Klettverschluss über der Gewindebohrung im Haupttragarm positioniert ist. Ziehen Sie hierfür den Klettverschluss über dem Haupttragarm kräftig zum Schirmmasten hin.

Optional:

12 Markieren Sie ggf. die neue Position der Bohrung am Haupttragarm.

Optional:

13 Bohren Sie mit Hilfe eines Akku-Schraubers mit Spiralbohrer ein Loch \varnothing 6 mm an der markierten Position.



14 Befestigen Sie den Schirmbezug über die entsprechende Schraube im Haupttragarm, so dass der Kabelbinder unterhalb der Befestigungsschraube liegt und der Bezug straff gespannt ist.



Hinweis: Im Falle einer Neupositionierung des Befestigungspunktes muss die im Lieferumfang enthaltene, gewindefurchende Senkschraube M6 x 20 zur Befestigung des Ersatzbezuges genutzt werden.



15 Legen Sie den Deckel auf den, an der Krone montierten Kunststoff-Zylinder auf und fixieren diesen über eine Zylinderkopfschraube M10/20 (Innensechskantschlüssel 8 mm).



16 Das Schirmteil kann nun vollständig aufgespannt werden.

17 Fixieren Sie das Schirmteil über die Klettverschlüsse im Inneren des Ersatzbezugs mit den Dachstreben.



