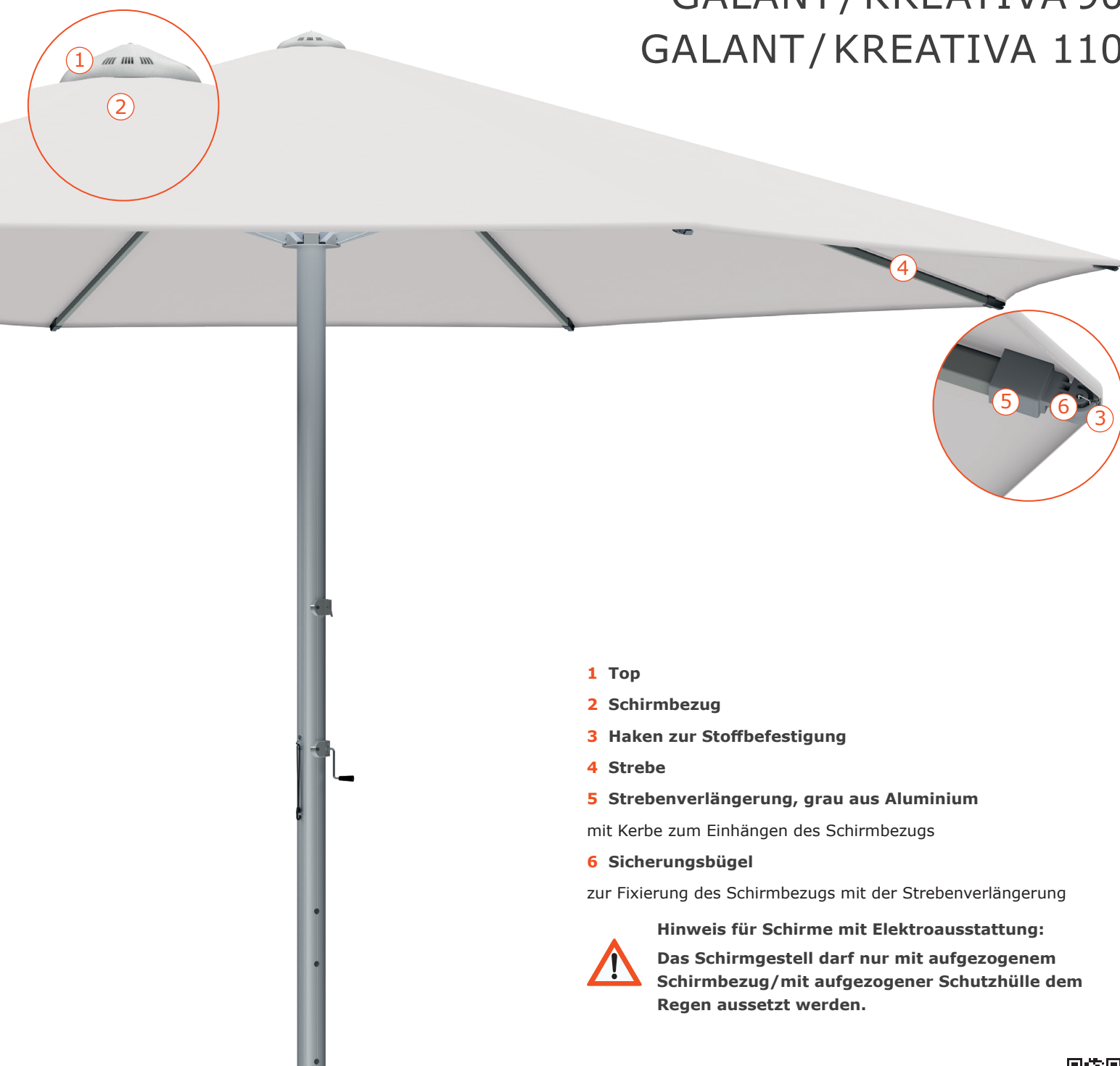


# Montageanleitung

## Ersatzbezug -

### GALANT/KREATIVA 90

### GALANT/KREATIVA 110



- 1 Top**
- 2 Schirmbezug**
- 3 Haken zur Stoffbefestigung**
- 4 Strebe**
- 5 Strebenverlängerung, grau aus Aluminium**  
mit Kerbe zum Einhängen des Schirmbezugs
- 6 Sicherungsbügel**  
zur Fixierung des Schirmbezugs mit der Strebenverlängerung



#### Hinweis für Schirme mit Elektroausstattung:

Das Schirmgestell darf nur mit aufgezo-  
genem Schirmbezug/mit aufgezo-  
gener Schutzhülle dem  
Regen ausgesetzt werden.



# Schirmbezug wechseln

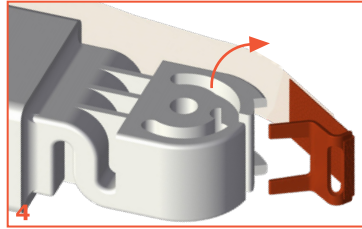
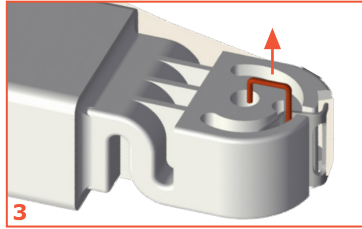
Dieser Vorgang wird am aufgestellten Schirm ausgeführt.



**Hinweis:** Für einige Arbeitsschritte wird eine standfeste Bockleiter benötigt.

## Schirmbezug lösen

- 1 Öffnen Sie das Schirmteil laut Bedienungsanleitung und lösen die vorhandenen Klettverschlüsse des Schirmbezugs von den Streben.
- 2 Schließen Sie das Schirmteil laut Bedienungsanleitung.
- 3 Ziehen Sie den Sicherungsbügel aus der Strebenverlängerung und entfernen diese. Ggf. müssen Sie für diesen Vorgang einen Schlitz-Schraubendreher verwenden.
- 4 Ziehen Sie den Haken zur Stoffbefestigung aus der Strebenverlängerung heraus. Der Schirmbezug hängt frei herab.



- 5 Wiederholen Sie den Vorgang an allen weiteren Streben.
- 6 Drehen Sie das Top aus der Schirmkrone heraus.
- 7 Heben Sie den Schirmbezug vom Schirmgestell ab.

## Schirmgestell reinigen

- 1 Reinigen Sie das Schirmgestell und die Strebenverlängerungen gründlich mit Hilfe von heißem Wasser, Schmutzlösern, sowie Lackreinigern und Lackpolitur aus dem Kfz-Bereich.
- 2 Überprüfen Sie Schraubverbindungen, Splinte und bewegliche Teile.
- 3 Pflegen Sie drehbare Teile mit Silikonspray.



**Hinweis:** Achten Sie darauf, dass keine Rückstände von Reinigern am Schirmgestell verbleiben, um Verschmutzungen auf dem Ersatzbezug zu vermeiden.

## Aufziehen Ersatzbezug



**Hinweis:** Achten Sie darauf, dass die Top-Rosette zum Schutz des Schirmbezuges wieder auf die Schirmkrone aufgelegt wird.

- 1 Decken Sie den Arbeitsbereich großflächig mit Folie ab.
- 2 Entfalten Sie den Ersatzbezug, so dass sich die sichtbaren Nähte auf der Innenseite des Schirmbezugs befinden.
- 3 Fassen Sie den Ersatzbezug mit einer Hand an der sich oben mittig befindenden Öffnung, um diesen anzuheben.
- 4 Führen Sie die untere Saumkante über das Schirmgestell und stülpen die sich mittig im Schirmbezug befindende Öffnung über das Gestell.

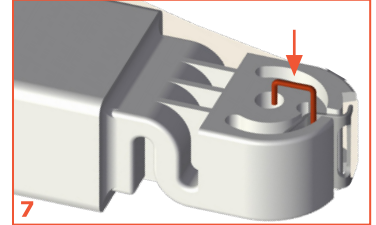
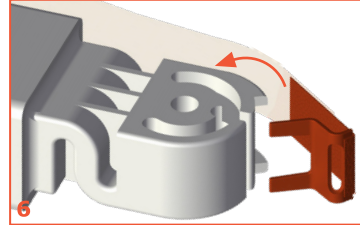


**Hinweis für quadratische/rechteckige Ersatzbezüge:**

**Richten Sie den Ersatzbezug so auf dem Schirmgestell aus, dass sich die Ecken des Schirmbezugs über den Eckstreben befinden.**

## Montage Ersatzbezug

- 5 Drehen Sie das Top in die Schirmkrone des Schirmgestells ein.
- 6 Führen Sie den Haken zur Stoffbefestigung in die Kerbe der Strebenverlängerung hinein.
- 7 Schieben Sie den Sicherungsbügel zurück in die Strebenverlängerung ein um den Haken gegen Herausrutschen zu sichern.



- 8 Wiederholen Sie diesen Vorgang an allen Strebenenden.
- 9 Öffnen Sie das Schirmteil laut Bedienungsanleitung und überprüfen Sie den Sitz des Ersatzbezuges.
- 10 Fixieren Sie das Schirmteil über die Klettverschlüsse im Inneren des Ersatzbezugs mit den Dachstreben.

## Ersatzteile



**Hinweis:** Ersatzteile und Ersatzbezüge finden Sie online unter: [www.quante-design.de](http://www.quante-design.de)

**Nutzen Sie unseren QR\_Code zu den Ersatzteilen**

