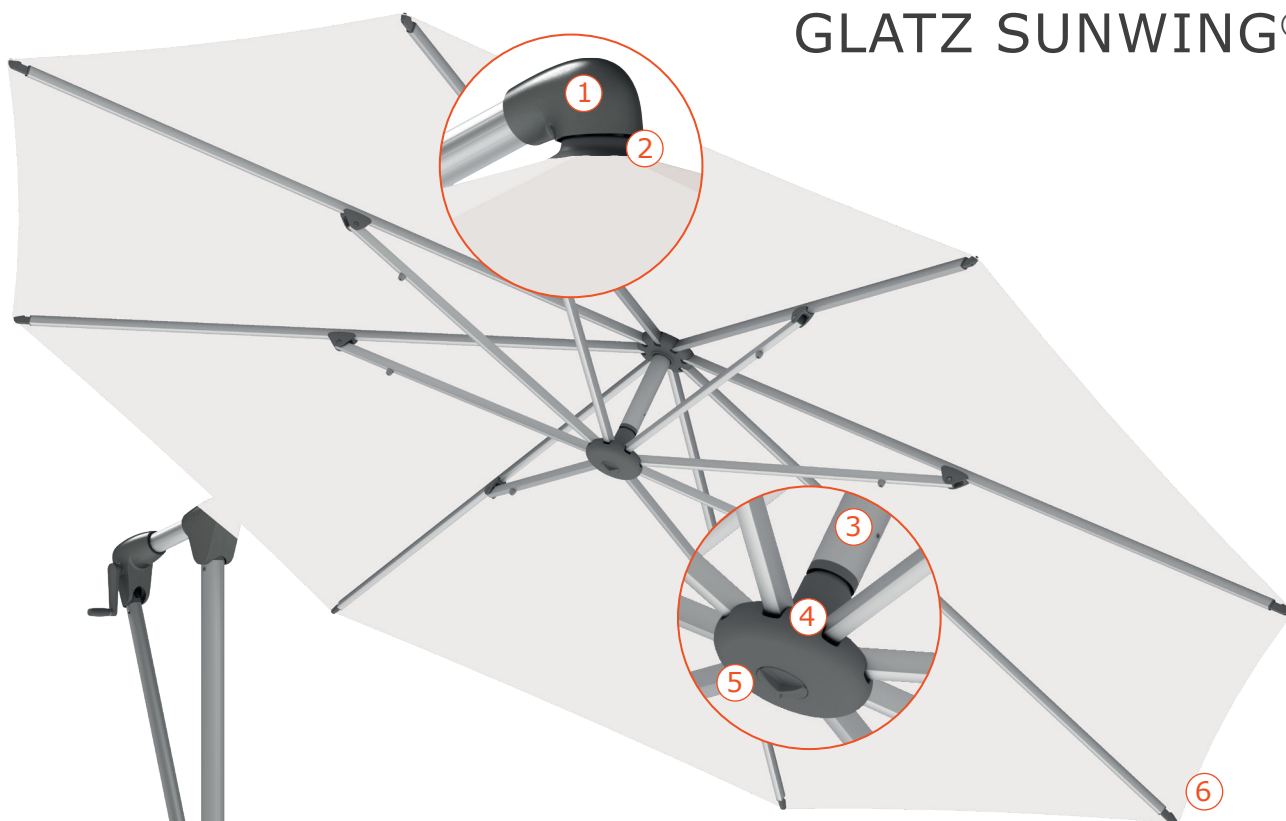
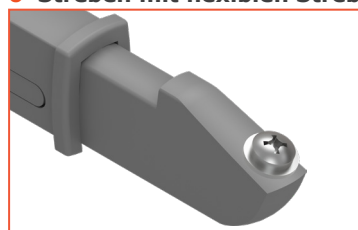


Montageanleitung

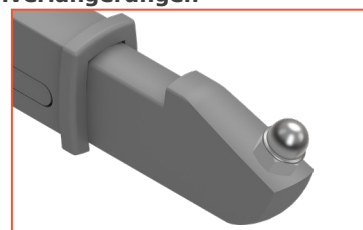
Ersatzbezug - GLATZ SUNWING® CASA



- 1 Tragarmkopf**
- 2 Top-Scheibe**
- 3 Innenstock mit innenliegender Seilführung**
- 4 Schieber**
mit innenliegendem Seilschäkel
- 5 Kunststoffabdeckung**
- 6 Streben mit flexiblen Strebenverlängerungen**



6a Variante Glatz
mit Schraube und Unterlegscheibe



6b Variante QD
mit Gewindestift und Hutmutter



Schirmbezug wechseln

Dieser Vorgang wird am aufgestellten, aber geschlossenen Schirm ausgeführt. Hinweis: Für einige Arbeitsschritte wird eine standfeste Bockleiter benötigt.

Schirmbezug lösen

1a Variante Glatz: Lösen Sie die Schrauben am Ende der Strebenverlängerungen.

1b Variante Quante-Design: Lösen Sie die Hutmuttern M4 am Ende der Strebenverlängerungen und heben den Schirmbezug von den Gewindestiften ab.

Schirmteil demontieren

Hinweis: Für die folgenden Arbeitsschritte werden

2 Personen benötigt.

1 Person 1 greift eine Eckstrebe und führt diese über Kopf.

2 Person 2 tritt unter das Schirmteil und greift den Schieber.

3 Drehen Sie die Kunststoffabdeckung unten aus dem Schieber heraus.

4 Ziehen Sie das Seilende aus dem Schieber heraus und wickeln es von dem Seilschäkel.

5 Lassen Sie das Schirmteil absinken, indem Sie den Schieber loslassen und aus dem Schirmteil heraus treten.

6 Person 1 löst die Schraube am Tragarmkopf mit einem 4er Innensechskantschlüssel und entfernt diese.

Achtung: Das Schirmteil fällt herunter und muss von der zweiten Person erfasst und abgestellt werden.

7 Spreizen Sie die Streben ein wenig um einen festen Stand des Schirmteils zu gewährleisten.

8 Ziehen Sie das Seil vollständig aus dem Innenstock des Schirmteils heraus.

9 Entfernen Sie die beiden Kreuzschlitzschrauben aus der Top-Scheibe und heben diese ab.

10 Heben Sie den Schirmbezug vom Schirmgestell ab.

Schirmgestell reinigen

1 Reinigen Sie das Schirmgestell und die Strebenverlängerungen gründlich mit Hilfe von heißem Wasser, Schmutzlösern, sowie Lackreinigern und Lackpolitur aus dem Kfz-Bereich.

2 Überprüfen Sie Schraubverbindungen, Splinte und bewegliche Teile.

3 Pflegen Sie drehbare Teile mit Silikonspray.



Hinweis: Achten Sie darauf, dass keine Rückstände von Reinigern am Schirmgestell verbleiben, um Verschmutzungen auf dem Ersatzbezug zu vermeiden.

Montage Ersatzbezug

1 Decken Sie den Arbeitsbereich großflächig mit Folie ab.

2 Entfalten Sie den Ersatzbezug, so dass sich die sichtbaren Nähte auf der Innenseite des Schirmbezugs befinden.

3 Fassen Sie den Ersatzbezug mit einer Hand an der sich oben mittig befindenden Öffnung um diesen anzuheben.

4 Führen Sie mit der anderen Hand die untere Saumkante über das Schirmteil und stülpen die sich mittig im Schirmbezug befindende Öffnung über den Innenstock.

5 Führen Sie die Top-Scheibe über den Innenstock, schrauben diese jedoch noch nicht fest.

Schirmteil montieren

1 Stellen Sie das Schirmteil mit Ersatzbezug und aufliegender Top-Scheibe unter dem Tragarmkopf des Schirmgestells ab.

Hinweis: Die Aussparung im Innenstock muss zum Schirmmasten hin gerichtet sein.

2 Person 1 greift auf der Leiter stehend das aus dem Tragarmkopf heraushängende Seil und zieht es durch die Finger, so dass es sich längt und strafft.

3 Fädeln Sie das gerade Seilende durch den Innenstock, so dass es über die innen liegende Seilrolle läuft.

4 Person 2 umfasst das Schirmteil und hebt es leicht an.

5 Person 1 greift den Innenstock des Schirmteils und führt diesen in den Tragarmkopf.

Hinweis: Das Seil darf sich nicht aufstauen.

6 Fixieren Sie das Schirmteil mit Hilfe der Schraube im Tragarmkopf.

7 Person 1 tritt an das herunter hängende Schirmteil, greift eine Eckstrebe und führt diese über Kopf.

8 Person 2 tritt unter das Schirmteil und greift den Schieber.

9 Fädeln Sie das durch den Innenstock ragende Seil durch den Schieber.

Hinweis: Das Seil muss senkrecht herunter laufen und darf keine Strebe kreuzen.

10 Fixieren Sie das Seilende wie folgt am Seilschäkel:

Stecken Sie das Seil ca. 10 cm weit durch das Loch des Seilschäkels und wickeln es mit zwei Windungen längs um den Steg des Schäkels herum.

11 Greifen Sie das Seilende unterhalb des Seilschäkels und schieben diesen in die dafür vorgesehene Aussparung im Schieber ein. Ziehen Sie das Seil synchron dazu oberhalb des Schiebers nach oben.

12 Schrauben Sie die Kunststoffabdeckung in die Unterseite des Schiebers ein.

13 Treten Sie aus dem Schirmteil heraus und kurbeln den Schirm zur Hälfte auf.

Hinweis für quadratische/rechteckige Ersatzbezüge:

Richten Sie den Ersatzbezug so auf dem Schirmgestell aus, dass sich die Ecken des Schirmbezugs über den Eckstreben befinden.

14a Variante Glatz: Fassen Sie eine Ecke des Schirmbezugs und führen den dort befindlichen Niet (Stoffklasse 2) bzw. das Loch in der Lederverstärkung (Stoffklassen 4 & 5) über das Ende der Strebenverlängerung. Fixieren Sie den Schirmbezug mit Hilfe von Unterlegscheibe und Schraube im Loch der Strebenverlängerung.

14b Variante Quante-Design: Fassen Sie eine Ecke des Schirmbezugs, führen den dort befindlichen Niet über den Gewindestift der Strebenverlängerung und fixieren den Schirmbezug mit Hilfe der Hutmutter.

15 Wiederholen Sie den Vorgang an allen Schirmstreben.

16 Fixieren Sie die Top-Scheibe mit Hilfe der 2 Kreuzschlitzschrauben in der Schirmkrone.

Das Schirmteil kann nun vollständig aufgespannt werden.

