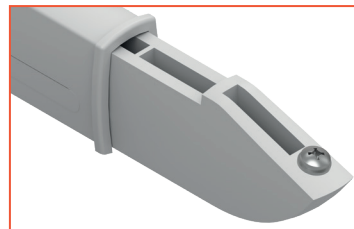


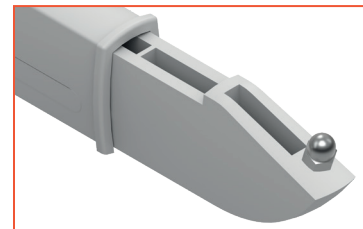
Montageanleitung

Ersatzbezug - GLATZ CASTELLO® Pro

- 1** Top
- 2** Top-Scheibe
- 3** Strebe mit Strebenverlängerung



3a Variante Glatz
mit Schraube und Unterlegscheibe



3b Variante QD
mit Gewindestift und Hutmutter



Schirmbezug wechseln

Dieser Vorgang wird am aufgestellten Schirm ausgeführt.

Hinweis: Für einige Arbeitsschritte wird eine standfeste Bockleiter benötigt.

Schirmbezug lösen

1 Öffnen Sie das Schirmteil laut Bedienungsanleitung und lösen die vorhandenen Klettverschlüsse des Schirmbezugs von den Schirmstreben.

2 Schließen Sie das Schirmteil laut Bedienungsanleitung.

3a Variante Glatz: Lösen Sie die Schrauben am Ende der Strebenverlängerungen.

3b Variante Quante-Design: Lösen Sie die Hutmuttern M4 am Ende der Strebenverlängerungen und heben den Schirmbezug von den Gewindestiften ab.

4 Wiederholen Sie den Vorgang an allen Schirmstreben. Der Schirmbezug liegt nun locker auf.

5 Entfernen Sie das Top durch Drehen gegen den Uhrzeigersinn aus dem Schirmteil und heben die Top-Scheibe ab.

6 Heben Sie den Schirmbezug vom Schirmgestell.

Hinweis: Achten Sie darauf, dass die Top-Rosette zum Schutz des Schirmbezuges auf dem Schirmgestell verbleibt.

Schirmgestell reinigen

1 Reinigen Sie das Schirmgestell und die Strebenverlängerungen laut Bedienungsanleitung um Verschmutzungen auf dem Ersatzbezug zu vermeiden.

Hinweis: Achten Sie darauf, dass keine Rückstände von Reinigern oder Schmierfetten am Schirmgestell verbleiben.

Montage Ersatzbezug

1 Decken Sie den Arbeitsbereich großflächig mit Folie ab.

2 Entfalten Sie den Ersatzbezug, so dass sich die sichtbaren Nähte auf der Innenseite des Schirmbezugs befinden.

3 Fassen Sie den Ersatzbezug mit einer Hand an der sich oben mittig befindenden Öffnung um diesen anzuheben.

4 Führen Sie mit der anderen Hand die untere Saumkante über das Schirmteil und stülpen die sich mittig im Schirmbezug befindende Öffnung über das Schirmgestell.

5 Schrauben Sie das Top in das Schirmteil ein.

Hinweis für quadratische/rechteckige Ersatzbezüge:

Richten Sie den Ersatzbezug so auf dem Schirmgestell aus, dass sich die Ecken des Schirmbezugs über den Eckstreben befinden.

6a Variante Glatz: Fassen Sie eine Ecke des Schirmbezugs und führen das Loch in der Lederverstärkung über das Ende der Strebenverlängerung. Fixieren Sie den Schirmbezug mit Hilfe von Unterlegscheibe und Schraube im Loch der Strebenverlängerung.

6b Variante Quante-Design: Fassen Sie eine Ecke des Schirmbezugs, führen den dort befindlichen Niet über den Gewindestift der Strebenverlängerung und fixieren den Schirmbezug mit Hilfe der Hutmutter.

7 Wiederholen Sie den Vorgang an allen Schirmstreben.

Das Schirmteil kann nun aufgespannt werden.

