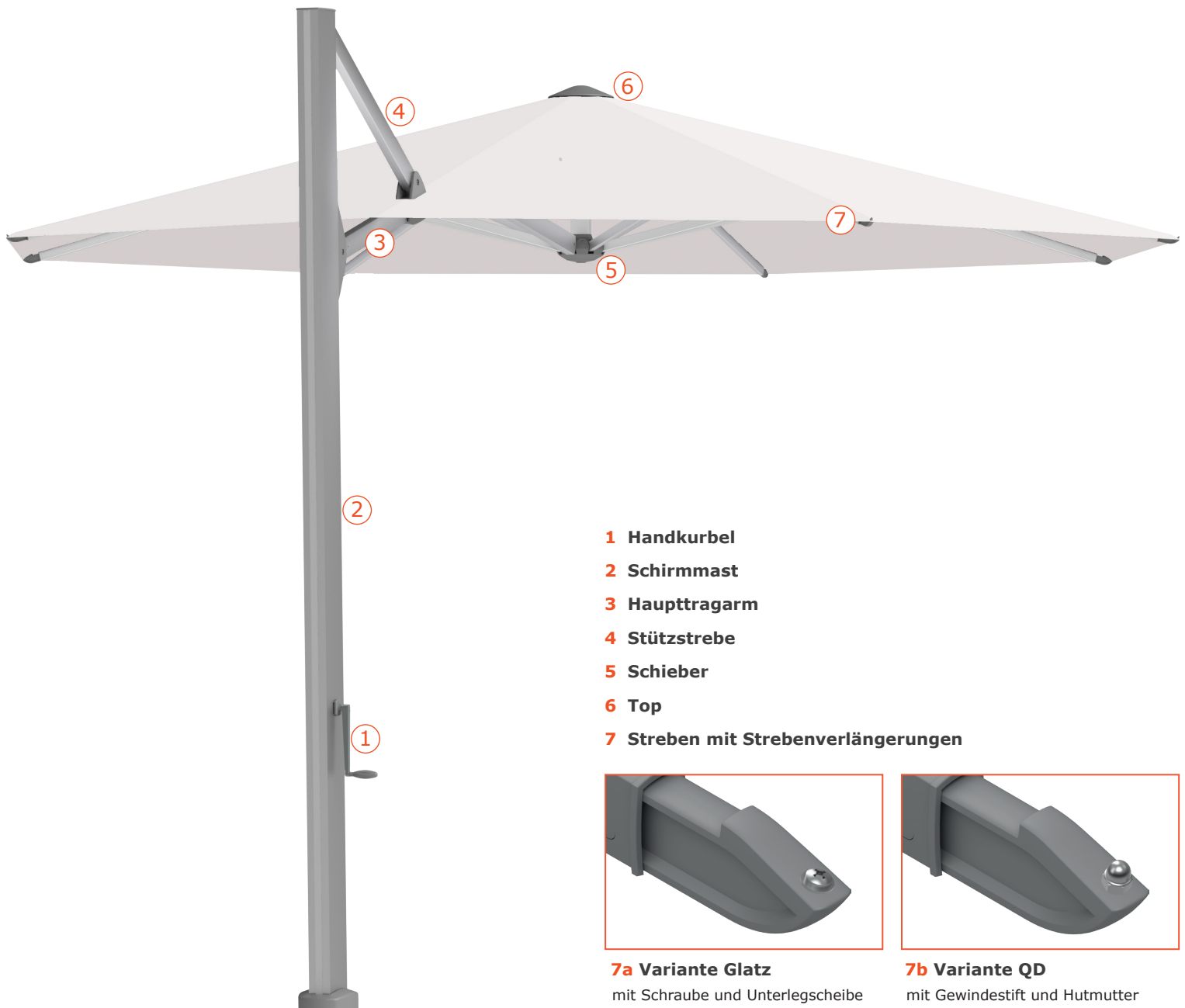
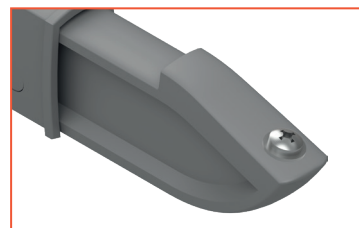


# Montageanleitung

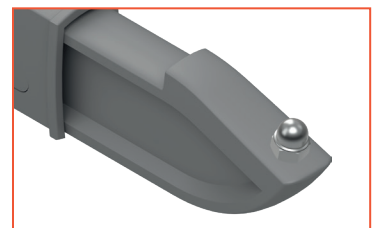
## Ersatzbezug - GLATZ AMBIENTE NOVA



- 1 Handkurbel**
- 2 Schirmmast**
- 3 Haupttragarm**
- 4 Stützstrebe**
- 5 Schieber**
- 6 Top**
- 7 Streben mit Strebenverlängerungen**



**7a Variante Glatz**  
mit Schraube und Unterlegscheibe



**7b Variante QD**  
mit Gewindestift und Hutmutter



# Schirmbezug wechseln

Dieser Vorgang wird am aufgestellten Schirm ausgeführt.



**Hinweis:** Für einige Arbeitsschritte wird eine standfeste Bockleiter benötigt.

## Schirmbezug lösen

- 1 Öffnen Sie das Schirmteil laut Bedienungsanleitung und Lösen die vorhandenen Klettverschlüsse des Schirmbezugs von den Schirmstreben.
- 2 Schließen Sie das Schirmteil laut Bedienungsanleitung.
- 3a Variante Glatz:** Lösen Sie die Schrauben am Ende der Strebenverlängerungen und am Haupttragarm mit Hilfe eines Kreuzschlitz- Schraubendrehers.
- 3b Variante Quante-Design:** Lösen Sie die Muttern M4 am Ende der Strebenverlängerungen, sowie die Schraube am Haupttragarm und heben den Schirmbezug von den Gewindestiften ab.
- 4 Lösen Sie den Klettverschluss des Schirmbezuges am Haupttragarm.
- 5 Schrauben Sie das Top aus der Schirmkrone.
- 6 Heben Sie den Schirmbezug vom Schirmgestell ab.

## Schirmgestell reinigen

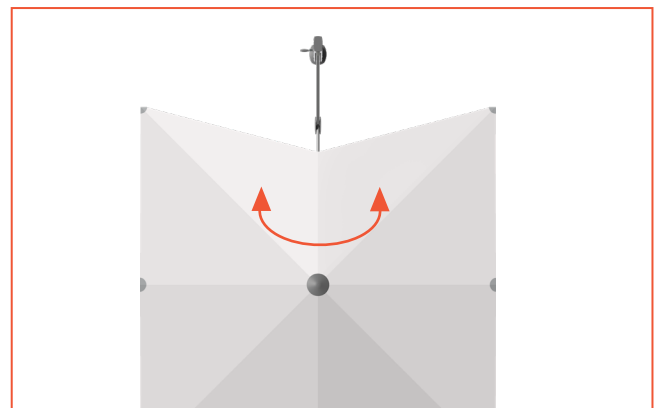
- 1 Reinigen Sie das Schirmgestell und die Strebenverlängerungen gründlich mit Hilfe von heißem Wasser, Schmutzlösern, sowie Lackreinigern und Lackpolitur aus dem Kfz-Bereich.
- 2 Überprüfen Sie Schraubverbindungen, Splinte und bewegliche Teile.
- 3 Pflegen Sie drehbare Teile mit Silikonspray.



**Hinweis:** Achten Sie darauf, dass keine Rückstände von Reinigern am Schirmgestell verbleiben, um Verschmutzungen auf dem Ersatzbezug zu vermeiden.

## Montage Ersatzbezug

- 1 Decken Sie den Arbeitsbereich großflächig mit Folie ab.
- 2 Entfalten Sie den Ersatzbezug, so dass sich die sichtbaren Nähte auf der Innenseite des Schirmbezugs befinden.
- 3 Fassen Sie den Ersatzbezug mit einer Hand an der sich oben mittig befindenden Öffnung um diesen anzuheben.
- 4 Führen Sie mit der anderen Hand die untere Saumkante über das Schirmteil und stülpen die sich mittig im Schirmbezug befindende Öffnung über die Krone des Schirmgestells.
- 5 Richten Sie den Ersatzbezug so auf dem Schirmgestell aus, dass sich die Ecken des Schirmbezugs über den Eckstreben befinden.



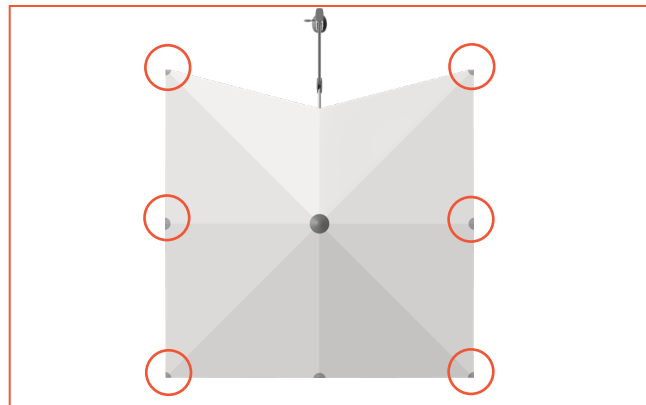
**Hinweis:** Achten Sie darauf, dass die Kerbe im Schirmbezug - als Aussparung für den Haupt-Stützarm - zum Schirmmasten gerichtet ist.

- 6 Schrauben Sie das Top in das Schirmteil ein.



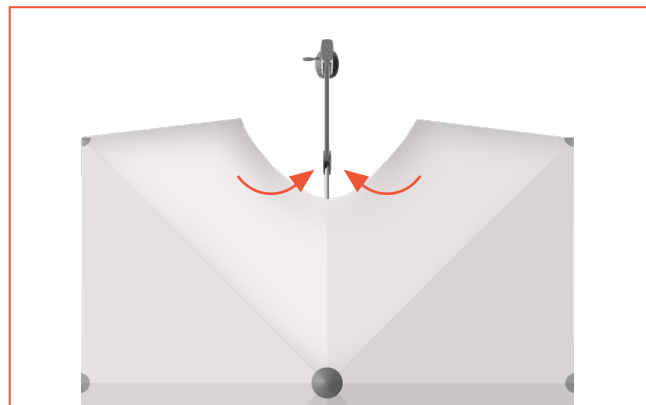
**7a Variante Glatz:** Fassen Sie eine Ecke des Schirmbezugs und führen den dort befindlichen Niet über das Ende der Strebenverlängerung. Fixieren Sie den Schirmbezug mit Hilfe von Unterlegscheibe und Schraube im Loch der Strebenverlängerung.

**7b Variante Quante-Design:** Fassen Sie eine Ecke des Schirmbezugs, führen den dort befindlichen Niet über den Gewindestift der Strebenverlängerung und fixieren den Schirmbezug mit Hilfe einer Muttermutter.



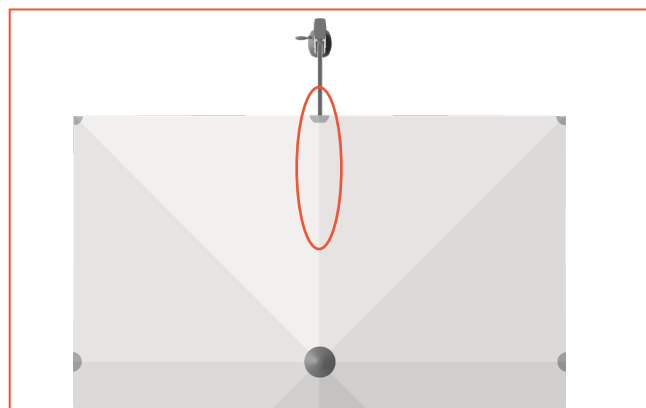
**8** Wiederholen Sie den Vorgang an allen Schirmstreben.

**9** Legen Sie die Kanten des Schirmbezuges im Bereich der Kerbe oberhalb des Haupttragarmes sorgfältig zusammen.



**10** Verschließen Sie den Schirmbezug über das Klettband.

**11** Befestigen Sie den Schirmbezug über die entsprechende Schraube mit dem Haupttragarm.



**12** Das Schirmteil kann nun vollständig aufgespannt werden.

**13** Fixieren Sie das Schirmteil über die Klettverschlüsse im Inneren des Ersatzbezugs mit den Dachstreben.

