

**Suncomfort®**  
BY GLATZ

by  **QUANTE  
DESIGN**

**Bedienungsanleitung Ampelschirm -**

**VARIOFLEX**



# **Inhalt**

<b>Sicherheitshinweise</b>	3
<b>Technik</b>	5
<b>Aufbau</b>	6
<b>Bedienung</b>	7
Schirmteil öffnen	7
Schirmteil drehen	8
Schirmteil aufrichten	8
Schirmteil neigen / waagerecht stellen	9
Schirmteil schließen	10
Schirm sichern	10
<b>Nichtgebrauch</b>	12
<b>Pflege</b>	12
<b>Reinigung</b>	13
<b>Lebensdauer</b>	13
<b>Ersatzteile</b>	14

**Genießen Sie den Sommer im Schatten Ihres VARIOFLEX**

Einen sonnigen Sommer wünscht Ihnen das Team von Quante-Design.

## Sicherheitshinweise

Die Sicherheitsvorschriften bilden zusammen mit den technischen Informationen für Montage und Bedienung die Grundlage zum bestimmungsgemäßen Gebrauch des Sonnenschirms in privaten, gewerblichen und öffentlichen Räumen. Sie sind vor Montage und Gebrauch des Schirms zur Kenntnis zu nehmen, zu befolgen und für den späteren Bedarf aufzubewahren.

Eine Missachtung von Sicherheitsvorschriften und Anweisungen kann gravierende Schäden an Personen und Material zur Folge haben, für welche die Quante-Design GmbH & Co. KG ausdrücklich jede Haftung oder Gewährleistungspflicht ausschließt.

**Achtung: Bei auffrischendem Wind oder nahenden Sturmböen ist der Schirm zu schließen. Unbeaufsichtigte Schirme dürfen nicht geöffnet bleiben. Unverhofft auftretender Starkwind kann Schäden verursachen.**

### Allgemeines

Beachten Sie die Bedienungsanleitung.

Stellen Sie den Sonnenschirm nie ungesichert an eine Wand, er könnte ins Rutschen kommen und umstürzen.

Vor dem Öffnen und Schließen prüfen Sie, ob sich ein Hindernis im Öffnungsbereich des Schirms befindet.

Der Schirm darf nicht abgeändert oder mit fremdem Material behängt werden, da sich Standfestigkeit und Schließfunktion verschlechtern könnten.

Verwenden Sie den Schirm nur in unbeschädigtem Zustand, achten Sie auf Störungen und veranlassen Sie deren fachmännische Behebung vor weiterem Gebrauch.

Verwenden Sie nur Original Zubehör und Ersatzteile, um Gewähr für Sicherheit und einwandfreie Funktion zu erhalten.

### Verwendung

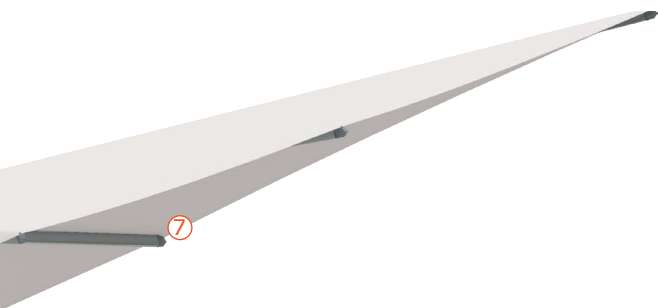
Der VARIOFLEX ist ausschließlich als wetterbeständiger Sonnenschutz bestimmt. Die Windfestigkeit des aufgespannten Schirms ist begrenzt.

### Verankerung

Die Bodenverankerung ist gemäß den technischen Informationen einzubauen.

Wir empfehlen den Einbau einer Bodenhülse.





## Technik

### 1 Bodenverankerung

Im Lieferumfang enthalten ist das Ständerkreuz (ohne Gartenplatten). Zur Aufstellung werden 8 Gartenplatten der Größe 40 x 40 x 4 cm benötigt.

Wir empfehlen den Einbau einer Bodenhülse.

### 2 Kugelgelagerter Drehfuß

ermöglicht Drehung des Schirmmasten um 360°.

### 3 Schirmmast

### 4 Wagen mit

### 5 Feststellknopf

zum Aufrichten des Schirmteils.

### 6 Bedieneinheit

mit Handkurbel zum Öffnen/Schließen, sowie Neigen des Schirmteils.

### 7 Schirmteil

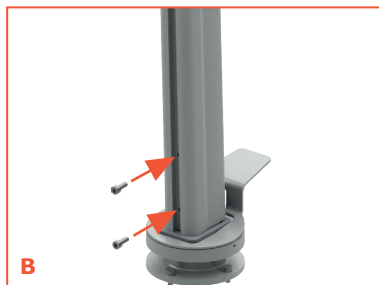
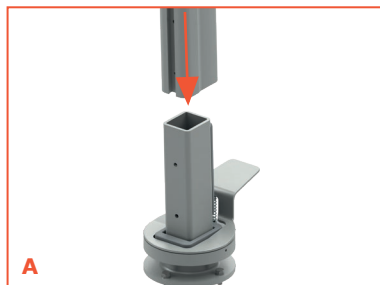
Schirmbezug durch flexible Strebenenden selbstspannend

### 8 Top

## Aufbau

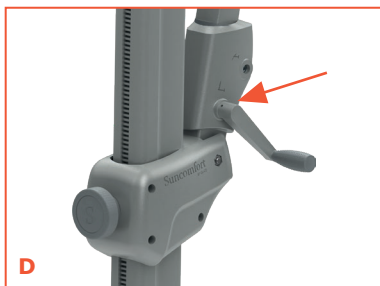
**A** Setzen Sie den Schirmmasten über den Drehfuß. Das Pedal muss in Richtung des Schirmteils zeigen.

**B** Fixieren Sie Schirmmast und Drehfuß. Schrauben Sie dazu zwei Innensechskantschrauben M8 mit aufliegender Unterlegscheibe in die dafür vorgesehenen Öffnungen an der Mastrückseite ein.



**C** Richten Sie den Schirm auf der vormontierten Befestigung auf und fixieren den Drehfuß mit Hilfe der 4 Innensechskantschrauben M8.

**D** Montieren Sie die Handkurbel in der Bedieneinheit zum Öffnen und Schließen des Schirmteils.



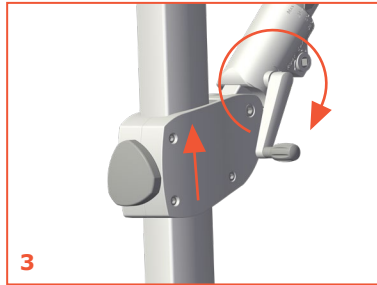
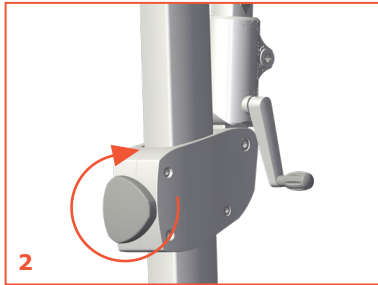
## Bedienung

### Schirmteil öffnen



**Achtung: Prüfen Sie, ob sich ein Hindernis im Öffnungsbereich des Schirms befindet.**

- 1** Nehmen Sie den Bindegurt ab und spreizen Dachstreben und Stoffbahnen vor, indem Sie diese etwas auseinanderziehen.
- 2** Lösen Sie den Feststellknopf am Wagen durch Drehen im Uhrzeigersinn.



- 3.1** Greifen Sie mit der rechten Hand die Handkurbel und kurbeln im Uhrzeigersinn bis der Schieber komplett in den Innenstock eingefahren ist.
- 3.2** Führen Sie den Wagen synchron zur Kurbelbewegung mit der linken Hand am Schirmmasten nach oben bis das Schirmteil waagrecht positioniert ist.
- 4** Fixieren Sie das Schirmteil in dieser Position, indem Sie den Feststellknopf gegen den Uhrzeigersinn handfest anziehen.

## Schirm drehen

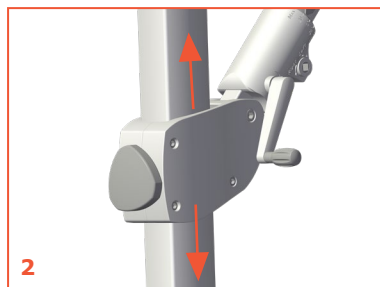
- 1** Umfassen Sie den Schirmmasten mit beiden Händen.
- 2** Treten Sie auf das Pedal des Drehfußes um die Arretierung zu lösen.
- 3** Bringen Sie den Schirm durch Drehung um die Mastachse in die gewünschte Position.



- 4** Die Arretierung des Drehfußes rastet ein, sobald Sie den Fuß vom Pedal nehmen.

## Schirmteil aufrichten

- 1** Lösen Sie den Feststellknopf am Wagen.
- 2a** Ziehen Sie den Wagen mit beiden Händen nach unten. Das Schirmteil kann stufenlos aufgerichtet werden.
- 2b** Führen Sie den Wagen mit beiden Händen nach oben. Das Schirmteil senkt sich stufenlos bis in die waagerechte Position.



- 3** Fixieren Sie das Schirmteil in der gewählten Position, indem Sie den Feststellknopf gegen den Uhrzeigersinn handfest anziehen.



### **Schirmteil neigen / waagerecht stellen**

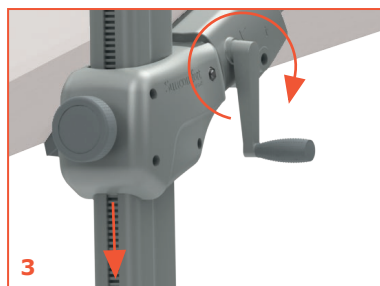
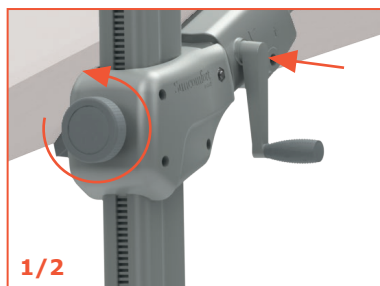
- 1** Setzen Sie die Handkurbel in die dem Schirmteil zugewandte Öffnung der Bedieneinheit ein.
- 2** Kurbeln Sie im bzw. gegen den Uhrzeigersinn um das Schirmteil in die gewünschte Position zu neigen.

## Schirmteil schließen



**Achtung: Beim Schließen muss sich das Schirmteil immer in waagerechter Position befinden.**

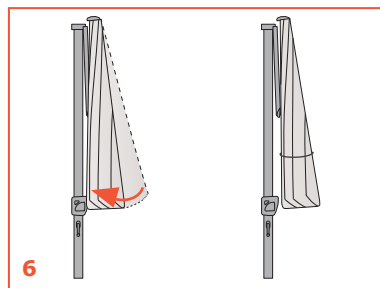
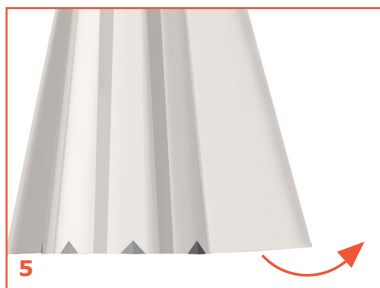
- 1** Montieren Sie die Handkurbel in der Bedieneinheit zum Öffnen und Schließen des Schirmteils.
- 2** Lösen Sie den Feststellknopf am Wagen durch Drehen im Uhrzeigersinn.
- 3.1** Greifen Sie mit der rechten Hand die Handkurbel und kurbeln gegen den Uhrzeigersinn, bis das Schirmteil sich komplett geschlossen hat.
- 3.2** Führen Sie den Wagen synchron zur Kurbelbewegung mit der linken Hand am Schirmmasten so weit wie möglich nach unten.



- 4** Fixieren Sie das Schirmteil, indem Sie den Feststellknopf gegen den Uhrzeigersinn handfest anziehen.

## Schirmteil sichern

- 5** Ziehen Sie alle Stoffbahnen einzeln zwischen den Streben hervor.
- 6** Wickeln Sie die Stoffbahnen lagenweise eng um das Schirmteil und sichern es mit dem mitgelieferten Bindegurt.



- 7** Ziehen Sie die Schutzhülle über den trockenen Schirm.

**Achtung: Um eine vorzeitige Abnutzung und Scheuerschäden zu vermeiden, wickeln Sie den Schirmbezug immer korrekt auf.**

**Hinweis: Schutzhülle nur über einen trockenen Schirm überziehen! Nass gewordene Schirme zunächst öffnen und trocknen lassen!**

## Nichtgebrauch

Bei kurzem Nichtgebrauch schließen Sie das Schirmteil laut Bedienungsanleitung und decken es mit der Schutzhülle ab.

In windexponierten Lagen sollten zusätzliche Spanngurte um die Schutzhülle herum gespannt werden.

## Pflege

### Schirmbespannung

- losen Schmutz (z.B. Feinstaub, Blütenpollen) mit einer weichen Bürste abbürsten oder absaugen
- Laub entfernen und trockene Vogel-, Insektenexkrementen abbürsten (Ausgangspunkt für mikrobiellen Befall)
- regelmäßiges Abspülen mit reichlich Wasser beugt stärkeren Verschmutzungen vor
- bei stärkerer Verschmutzung: Schirme vornässen, mit milder Seifenlauge und einem Schwamm oder einer weichen Bürste abreiben, anschließend mit viel Wasser nachspülen, um Rückstände auf dem Schirm zu verhindern
- bei Veralgung: Schirme vornässen, mit Algenentferner einsprühen und einwirken lassen, anschließend mit viel Wasser nachspülen, um Rückstände auf dem Schirm zu verhindern
- nur vollständig trockene Schirme schließen um Stockflecken zu vermeiden
- Spannen Sie den Schirmbezug regelmäßig nach, um Beschädigungen am Schirmbezug und einen erhöhten Verschleiß am Schirmgestell zu vermeiden

### Schirmgestell

- Schraubverbindungen, Splinte und bewegliche Teile überprüfen
- drehbare Teile mit Siliconspray pflegen
- mit mildem Reinigungsmittel reinigen
- bei starken Verschmutzungen helfen Lackreiniger und Lackpolitur aus dem Kfz-Bereich

## Reinigung

- tensidfreie Reinigungsmittel
- Feinwaschmittel flüssig

**Hinweis: Reiniger immer an kleinen Stellen ausprobieren. Keine Gewähr oder Haftung für den Erfolg oder Schäden!**

### Ungeeignete Reinigungsverfahren

- heißes Wasser kann zum Einlaufen der Stoffe führen
- Hochdruckreiniger: zerstört die Imprägnierung
- Waschmaschine: erzeugt Knickfalten im Schirmbezug und zerstört Imprägnierung und Nähte
- scheuernde oder saure Reinigungsmittel (Flüssigreiniger können Scheuermittel enthalten!)

## Lebensdauer

Die Lebensdauer Ihres Schirms bestimmen Sie selbst. Betreiben Sie Ihren Schirm nur unter Aufsicht.

Alle Befestigungsschrauben sind regelmäßig zu kontrollieren und nachzuziehen!

## Ersatzteile



**Hinweis:** Ersatzteile und Ersatzbezüge finden Sie online unter:  
[www.glatz-sonnenschirm-shop.de](http://www.glatz-sonnenschirm-shop.de)

**Nutzen Sie unseren QR\_Code  
zu den Ersatzteilen des Suncomfort Varioflex**





Version 2.0 / Januar 2023

 QUANTE - DESIGN GMBH & CO. KG

SCHWARZENWEG 9

59510 LIPPETAL

FON: 0 29 23 / 97 22 0

FAX: 0 29 23 / 97 22 28

[www.quante-design.de](http://www.quante-design.de)

[info@quante-design.de](mailto:info@quante-design.de)

**Hinweise oder Ergänzungen zur Bedienungsanleitung senden Sie bitte  
an: [bedienungsanleitung@quante-design.de](mailto:bedienungsanleitung@quante-design.de)**