

Bedienungsanleitung Mittelstockschirm -

GALANT 76 PREMIUM



Inhalt

Sicherheitshinweise	3
Technik	5
Aufbau	5
Bedienung	6
Schirm aufstellen bzw. abbauen	6
Schirmteil öffnen	6
Schirmteil schließen	7
Schirm sichern	8
Nichtgebrauch	9
Pflege	9
Reinigung	10
Lebensdauer	10

Genießen Sie den Sommer im Schatten Ihres **Galant 76 Premium**

Einen sonnigen Sommer wünscht Ihnen das Team von Quante-Design.

Sicherheitshinweise

Die Sicherheitsvorschriften bilden zusammen mit den technischen Informationen für Montage und Bedienung die Grundlage zum bestimmungsgemäßen Gebrauch des Sonnenschirms in privaten, gewerblichen und öffentlichen Räumen. Sie sind vor Montage und Gebrauch des Schirms zur Kenntnis zu nehmen, zu befolgen und für den späteren Bedarf aufzubewahren.

Eine Missachtung von Sicherheitsvorschriften und Anweisungen kann gravierende Schäden an Personen und Material zur Folge haben, für welche die Quante-Design GmbH & Co. KG ausdrücklich jede Haftung oder Gewährleistungspflicht ausschließt.

Achtung: Bei auffrischendem Wind oder nahenden Sturmböen ist der Schirm zu schließen. Unbeaufsichtigte Schirme dürfen nicht geöffnet bleiben. Unverhofft auftretender Starkwind kann Schäden verursachen.

Allgemeines

Beachten Sie die Bedienungsanleitung.

Stellen Sie den Sonnenschirm nie ungesichert an eine Wand, er könnte ins Rutschen kommen und umstürzen.

Vor dem Öffnen und Schließen prüfen Sie, ob sich ein Hindernis im Öffnungsbereich des Schirms befindet.

Der Schirm darf nicht abgeändert oder mit fremdem Material behängt werden, da sich Standfestigkeit und Schließfunktion verschlechtern könnten.

Verwenden Sie den Schirm nur in unbeschädigtem Zustand, achten Sie auf Störungen und veranlassen Sie deren fachmännische Behebung vor weiterem Gebrauch.

Verwenden Sie nur Original Zubehör und Ersatzteile, um Gewähr für Sicherheit und einwandfreie Funktion zu erhalten.

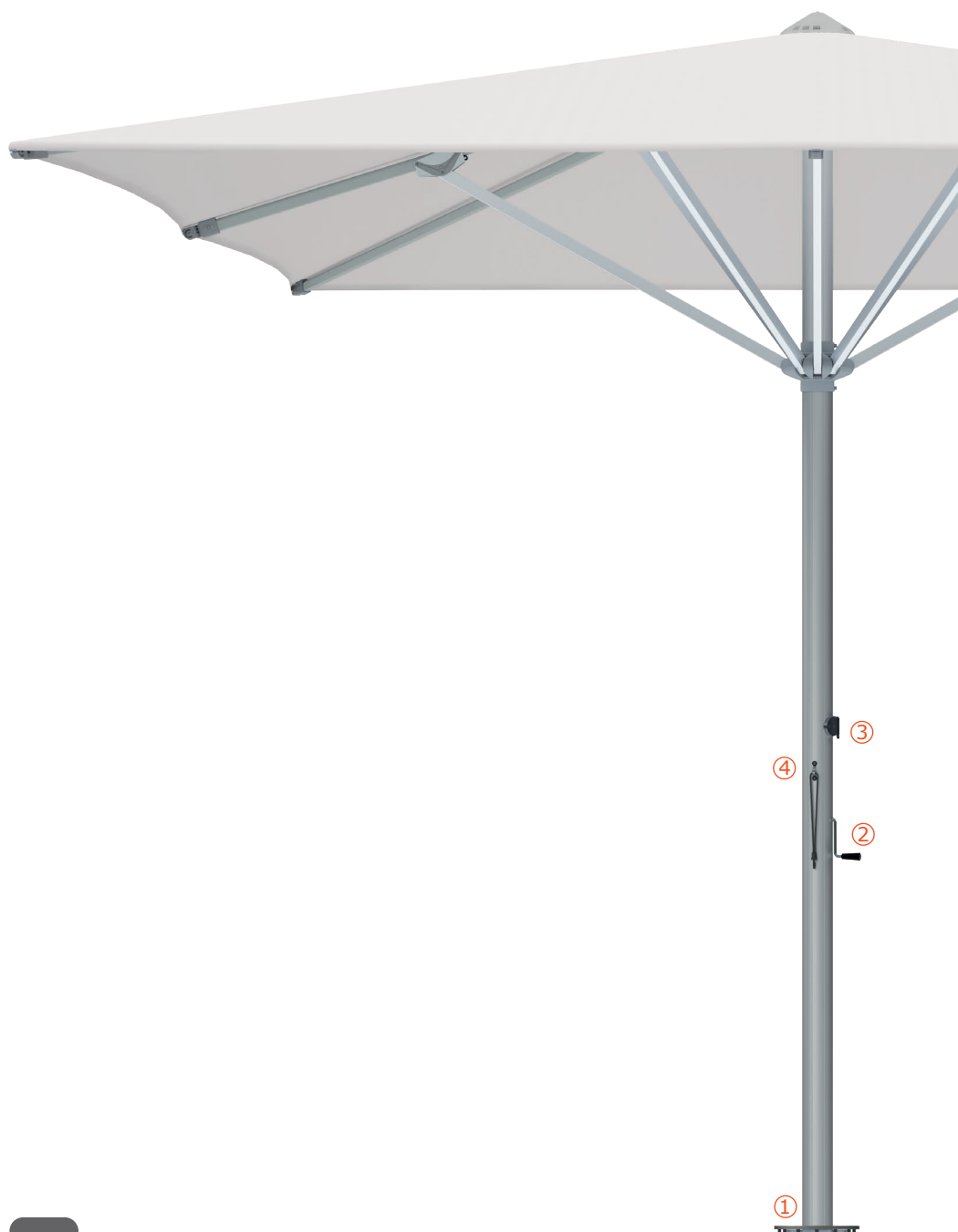
Achtung: Öffnen Sie den Sonnenschirm nur wenn der Schirmbezug korrekt aufgezogen ist. Schirmgestelle ohne Bezug müssen gegen unbefugtes Öffnen gesichert werden.

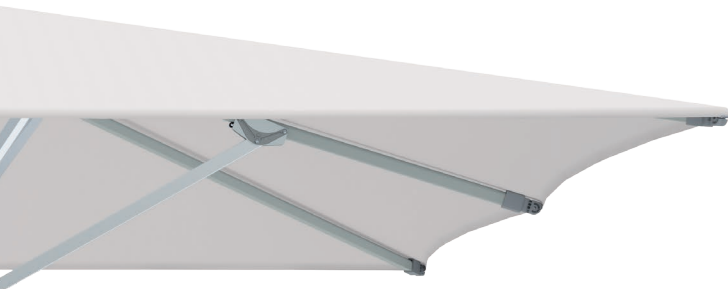
Verwendung

Der Galant 76 Premium ist ausschließlich als wetterbeständiger Sonnenschutz bestimmt. Die Windfestigkeit des aufgespannten Schirms ist begrenzt.

Verankerung

Die Bodenverankerung ist gemäß den technischen Informationen einzubauen. Wir empfehlen den Einbau einer Bodenhülse.





Technik

1 Bodenverankerung

Boden- oder Systemplatte, Sockelständer bzw. Bodenhülse mit Flansch zur Befestigung des Standrohrs mit Klemmflansch.

2 Handkurbel

3 Klinke

Fixiert das geöffnete Schirmteil über eine innen liegende Lochleiste

4 Sicherungsgummi

verhindert das selbständige Öffnen des Schirmteils

Aufbau

Hinweis: Für die Montage des Sonnenschirms werden mindestens zwei Personen benötigt.

A Stellen Sie die Boden- oder Systemplatte bzw. den Sockelständer auf oder setzen Sie die Bodenhülse ein > siehe Informationsblatt Bodenhülse.

B Richten Sie den Schirm mit vormontiertem Standrohr mit Klemmflansch auf, bis dieser senkrecht auf dem Flansch der Bodenverankerung steht.

C Fixieren Sie das Standrohr mit dem Flansch der Befestigung, indem Sie die Senkkopfschrauben leicht anziehen.

D Richten Sie den Schirmmast über die im Standrohr befindlichen Gewindestifte lotrecht aus.

E Die Ausrichtung des Schirmteils erfolgt über den Klemmflansch des jeweiligen Standrohrs.

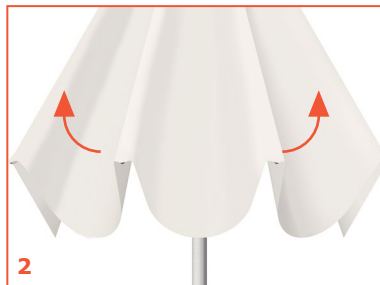
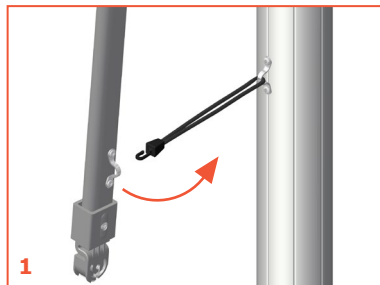
F Ziehen Sie nun die Senkkopfschrauben fest an.

Bedienung

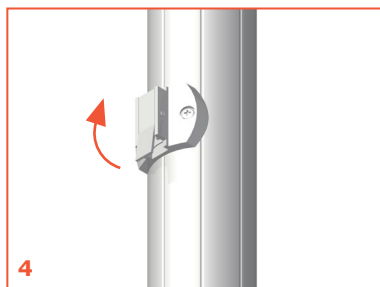
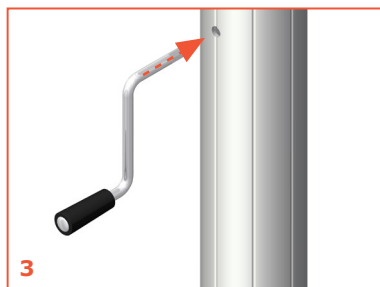
Schirmteil öffnen

Achtung: Prüfen Sie, ob sich ein Hindernis im Öffnungsbereich des Schirms befindet.

- 1 Lösen Sie das Sicherungsgummi von der Dachstrebe.
- 2 Nehmen Sie den Bindegurt ab und spreizen Dachstreben und Stoffbahnen vor (etwas auseinanderziehen). Der Schirm beginnt sich selbständig zu öffnen.



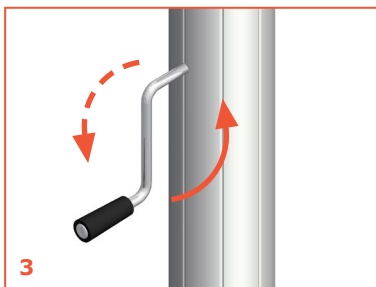
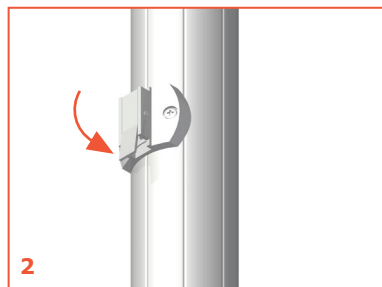
- 3 Setzen Sie die Handkurbel in die Öffnung am Schirmmasten ein und kurbeln Sie gegen den Uhrzeigersinn bis der Schirmbezug straff gespannt ist.
- 4 Die Klinke am Schieber rastet hörbar ein.



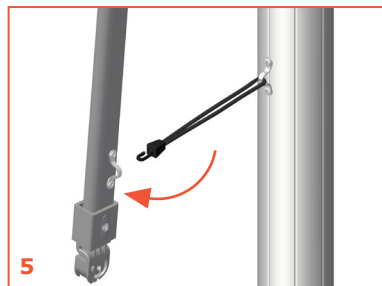
Hinweis: Nehmen Sie die Handkurbel bei Nichtgebrauch ab, um eine unbefugte Bedienung und mögliche Personenschäden zu vermeiden.

Schirmteil schließen

- 1** Setzen Sie die Handkurbel in die Öffnung am Schirmmasten ein und drehen diese ein wenig gegen den Uhrzeigersinn um die Klinke zu entlasten..
- 2** Drücken Sie den Klinkenhebel, so dass die Klinke ausrastet. Das Schirmteil beginnt sich zu schließen.
- 3** Kurbeln Sie im Uhrzeigersinn bis das Schirmteil komplett geschlossen ist.



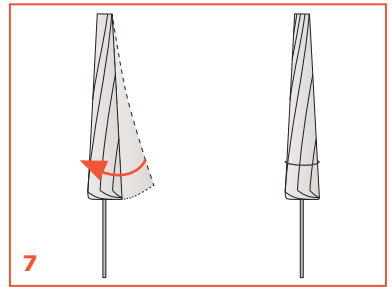
- 4** Treten Sie aus dem Schirmteil heraus und drücken die Schirmstreben zum Schirmmasten hin.



- 5** Fixieren Sie das Sicherungsgummi an der Dachstrebe.

Schirm sichern

- 6** Ziehen Sie die Stoffbahnen vollständig zwischen den Streben hervor.
- 7** Wickeln Sie die Stoffbahnen lagenweise eng um das Schirmteil bzw. um den Schirmmasten und sichern es mit dem mitgelieferten Bindegurt.



- 8** Ziehen Sie die Schutzhülle über den trockenen Schirm.

Achtung: Um eine vorzeitige Abnutzung und Klemm- bzw. Scheuerschäden zu vermeiden, wickeln Sie den Schirmbezug immer korrekt auf.

Hinweis: Schutzhülle nur über einen trockenen Schirm überziehen!

Nass gewordene Schirme öffnen und erst trocknen lassen.

Nichtgebrauch

Bei kurzem Nichtgebrauch schließen Sie das Schirmteil laut Bedienungsanleitung und decken es mit der Schutzhülle ab.

In windexponierten Lagen sollten zusätzliche Spanngurte um die Schutzhülle herum gespannt werden.

Pflege

Schirmbespannung

- losen Schmutz (z.B. Feinstaub, Blütenpollen) mit einer weichen Bürste abbürsten oder absaugen
- Laub entfernen und trockene Vogel-, Insektenexkreme abbürsten (Ausgangspunkt für mikrobiellen Befall)
- regelmäßiges Abspülen mit reichlich Wasser beugt stärkerer Verschmutzungen vor
- bei stärkerer Verschmutzung: Schirme vornässen, mit milder Seifenlauge und einem Schwamm oder einer weichen Bürste abreiben, anschließend mit viel Wasser nachspülen, um Rückstände auf dem Schirm zu verhindern
- bei Veralgung: Schirme vornässen, mit Algenentferner einsprühen und einwirken lassen, anschließend mit viel Wasser nachspülen, um Rückstände auf dem Schirm zu verhindern
- nur vollständig trockene Schirme schließen um Stockflecken zu vermeiden
- Spannen Sie den Schirmbezug regelmäßig nach, um Beschädigungen am Schirmbezug und einen erhöhten Verschleiß am Schirmgestell zu vermeiden

Schirmgestell

- Schraubverbindungen, Splinte und bewegliche Teile überprüfen
- drehbare Teile mit Siliconspray pflegen
- mit mildem Reinigungsmittel reinigen
- bei starken Verschmutzungen helfen Lackreiniger und Lackpolitur aus dem Kfz-Bereich

Reinigung

- tensidfreie Reinigungsmittel
- Feinwaschmittel flüssig

Hinweis: Reiniger immer an kleinen Stellen ausprobieren. Keine Gewähr oder Haftung für den Erfolg oder Schäden!

Ungeeignete Reinigungsverfahren

- heißes Wasser kann zum Einlaufen der Stoffe führen
- Hochdruckreiniger: zerstört die Imprägnierung
- Waschmaschine: erzeugt Knickfalten im Schirmbezug und zerstört Imprägnierung und Nähte
- scheuernde oder saure Reinigungsmittel (Flüssigreiniger können Scheuermittel enthalten!)

Lebensdauer

Die Lebensdauer Ihres Schirms bestimmen Sie selbst. Betreiben Sie Ihren Schirm nur unter Aufsicht.

Alle Befestigungsschrauben sind regelmäßig zu kontrollieren und nachzuziehen!

Version 1.1 / Oktober 2015

 QUANTE - DESIGN GMBH & CO. KG

SCHWARZENWEG 9

59510 LIPPETAL

FON: 0 29 23 / 97 22 0

FAX: 0 29 23 / 97 22 28

www.quante-design.de

info@quante-design.de

**Hinweise oder Ergänzungen zur Bedienungsanleitung senden Sie bitte
an: bedienungsanleitung@quante-design.de**